

Lasten oikeuspsykiatriset tutkimukset; terveydenhuollon, poliisin ja lastensuojelun yhteistyö

Sosiaalityön työkokous 13.04.2007

Sos.tt Riitta Väänänen KYS lastenpsykiatrian klinikka, lasten
oikeuspsykiatrisen työryhmä

Lasten oikeuspsykiatrinen tutkimus

- Käynnistyy poliisiviranomaisen pyynnöstä
- Koskee lasten seksuaalista hyväksikäyttöä ja/tai pahoinpitelyä (RL 20 ja RL 21)
- KYS:n työryhmä palvelee 4:ää shp:ä (Keski-Suomi, Pohjois-Savo, Etelä-Savo, Itä-Savo)
- Erikoislääkäri, psykologi, sosiaalityöntekijä
- Valtio maksaa 80% tutkimuksista
- Erillinen vuosittainen tiedonanto TEO:lle

Taulukko 1: Rikosten esitutkintaan liittyvät lasten ja nuorten oikeuspsykiatriset tutkimukset vuonna 2006 sairaanhoitopiirien ilmoitusten mukaan.

	Seksuaalinen hyväksikäyttö	Pahoinpitely	Seksuaalinen hyväksikäyttö ja pahoinpitely
Etelä-Karjala	7	1	-
Etelä-Pohjanmaa	14	-	-
Etelä-Savo	2	1	-
Hki ja Uusimaa	36	6	6
Itä-Savo	2	1	-
Kainuu	14	-	-
Kanta-Häme	4	-	-
Keski-Pohjanmaa	2	-	-
Keski-Suomi	16	-	-
Kymenlaakso	7	2	1
Lappi	5	2	1
Länsi-Pohja	9	1	-
Pirkanmaa	31	-	2
Pohjois-Karjala	23	8	6
Pohjois-Pohjanmaa	20	-	-
Pohjois-Savo	16	6	-
Päijät-Häme	14	-	-
Satakunta	5	-	-
Vaasa	8	-	-
Varsinais-Suomi	31	-	-

Seksuaalisen hyväksikäytön epäilyjä yhteensä 266

Pahoinpitelyn epäilyjä yhteensä 28

Seksuaalisen hyväksikäytön ja pahoinpitelyn epäilyjä yhteensä 16

Yleistä

- Seksuaalisen hyväksikäytön tutkimus käynnistyy lapsen kertomuksen, puheiden tai seksualisoituneen käyttäytymisen vuoksi
- 6-8 % tytöistä ja 1-2 % pojista
- Somaattiset oireet (ruhjeet, mustelmat yms.)
- Psyykkiset oireet monimuotoisia

Tutkimukseen kuuluu

- Verkostokokous (poliisi, lastensuojelu, muut tarpeelliset tahot)
- Somaattiset tutkimukset tarpeen mukaan
- 1-2 oikeuspsykologista haastattelua (läsnä poliisi, edunvalvoja)
- Psykologiset tutkimukset (kogn./persoonal)
- Lastenpsykiatrinen yksilötutkimus
- Vanhempien haastattelut
- Vuorovaikutusarvioinnit tarvittaessa
- Lausunto poliisiviranomaiselle
- Lapsen jatkohoitoon ohjaus
- Todistaminen oikeudessa pyydettyäessä

Verkostokokous

- Esitiedot tutkimukseen johtaneesta tapahtumasta
- Eri osapuolten käsitykset tapahtumista
- Taustatietoja eri osapuolten havaintojen mukaan
- Lastensuojelun tarpeen arviointi
- Tutkimussuunnitelman tekeminen
- Aikataulu
- Työhypoteesit

Somaattiset tutkimukset

- Gynekologin konsultaatio
- Pediatriin konsultaatio
- Kirurgin konsultaatio

Oikeuspsykologinen haastattelu

- Stakes:n ohjeistuksen mukaan
- Rauhallinen ympäristö
- Videointi toiseen huoneeseen
- Lapsen kehitystaso huomioiden
- Aloitetaan kysymyksillä, joilla kartoitetaan lapsen todellisuuden ymmärtämistä
- Pyrkimyksenä saada lapsen oma kertomus tapahtumista
- Tauon jälkeen työryhmän esittämät lisäkysymykset

Lapsen psykologiset tutkimukset

- Kognitiivisten taitojen kartoitus
- Persoonallisuuteen ja tunne-elämään liittyvät tutkimukset
- Psyykkisten häiriöiden kartoitus osana lapsen kokonaistilanteen arviota

Lastenpsykiatrinen yksilötutkimus

- Haastattelu
- Leikintarkkailu
- Strukturoidut oirekartoitukset (masennus tms.)
- Diagnosointi
- Hoidon tarpeen arviointi

Vanhempien haastattelut

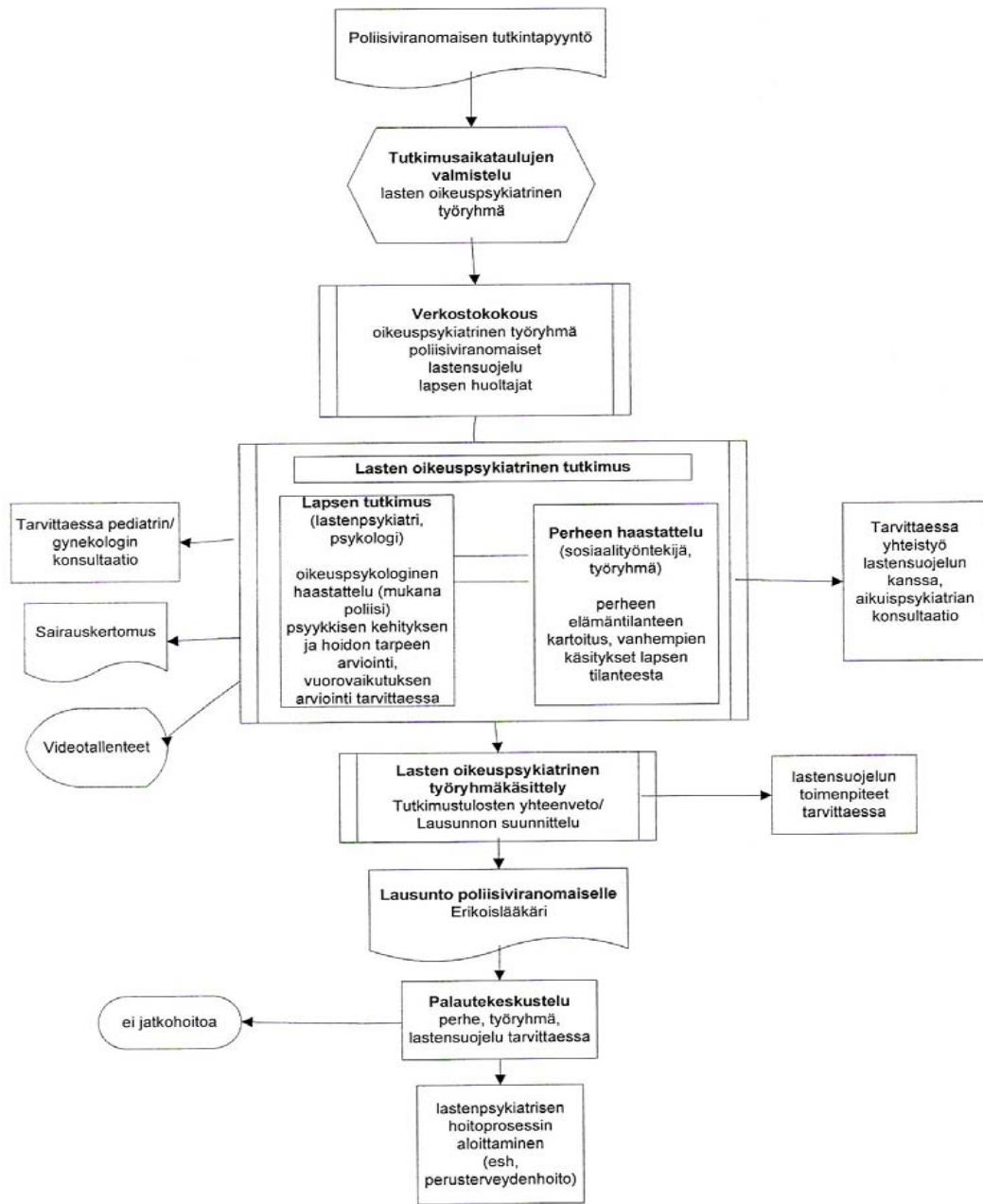
- Vanhempien kertomukset
- Perheen historia, elinolot
- Omat hyväksikäyttö/pahoinpitely kokemukset
- Sukupuolielämään liittyvät kysymykset
- Lastensuojelun tarpeen kartoitus

Vuorovaikutusarvioinnit

- Molempien vanhempien ja lapsen
- Videoidaan
- Mm. MIM-menetelmä

Lausunto poliisiviranomaiselle

- Johdanto
- Esitiedot
- Tutkimushavainnot
- Johtopäätökset



LASTEN OIKEUSPSYKIATRINEN TUTKIMUSPROSESSI

Yhteistyö poliisin kanssa

- Tutkimustulokset ovat osa esitutkintamateriaalia →
- Erillinen kirjaamismenettely ja potilasasiakirjojen laadinta ja säilyttäminen
- Poliisi on läsnä lapsen kuulemisessa ja ottaa videotallenteen mukaan (poliisin kysymykset)
- Esitutkinta, syyteharkinta, syyttämispäätös, oikeudenkäynti, tuomio
- Pyydettyessä järjestää lapselle edunvalvojan

Yhteistyö lastensuojelun kanssa

- Lastensuojeluilmoitus
- Alkukartoitus ja lastensuojelutarpeen arviointi
- Tutkimuksen aikana tarpeenmukainen yhteistyö
- Tutkimuspalautteessa mukanaolo
- Lapsen ja perheen tutkimuksen jälkeisen lastensuojelun tarpeen kartoitus ja sen mukaiset toimenpiteet
- Lastensuojelu voi pyytää lisäksi kannanottoa huoltajuuteen tai tapaamisoikeuteen