



Maija Pelkonen, lääninsosiaalitarkastaja

ALUEHALLINTOUUDISTUS JA SEN TUOMAT HAASTEET SOSIAALIHUOLLON OHJAUKSEEN JA VALVONTAAN



Puheenvuoroni runko

- Lyhyt katsaus sos.huollon ohjaukseen ja valvontaan
- Aluehallintouudistus
- Valviran koordinaatio 1.1.2010 alk.
- Ajatuksia sosiaalihuollon valvonnan muutoksesta

1970 –luku – normiohjauksen aikakausi

- ✓ Tehtävien siirto lääneihin palveli aluepoliittisia tarkoitusperiä siltä osin kun kysymys oli virkojen ja toimien siirtämistä lääneihin
- ✓ Lainsäädännön muutokset merkitsivät tehtävien siirtoa lääninhallitukseen

Tehtävät

- ✓ Kuntien ja laitosten työntekijöiden neuvonta
- ✓ Toimintojen suunnittelu ja ohjaus
- ✓ Kuntien valtiosuusasiat
- ✓ Kuntia ja kuntainliittoja koskevat sairaanhoidon, kansanterveystyön ja lasten päivähoidon toimintasuunnitelmien vahvistaminen

1980- luku – resurssiohjauksen aikakausi

Muutosten lähtökohdat:

- ✓ Muutosten tavoitteena oli hallinnon tehostaminen ja palvelutuotannon edellytysten parantaminen (vrt. Alku-hanke)
- ✓ Kunnallisen itsehallinnon korostaminen
- ✓ Tavoite, että valtio siirtyisi yksityiskohtaisesta valvonnasta ja tarkastuksesta enemmän suunnitelmien kautta tapahtuvaan ohjaukseen ja yhteistoimintaan

Tehtävät:

- ✓ Valtionosuustehtävät
- ✓ Vahva resurssiohjaus
- ✓ Myös sisällöllistä ohjausta

1990- luku – informaatio-ohjauksen aikakausi

Valtionosuusjärjestelmän muutos v. 1993

- ✓ Kuntien itsehallinto korostui entisestään
- ✓ Lääninhallitusten työ muuttui resurssiohjauksesta määrittelemättömäksi informaatio-ohjaukseksi

Tehtävät

- ✓ Informaatio-ohjausta
- ✓ alkoivat painottua valvontaan ja ohjaukseen
- ✓ V. 1997 laki yksityisten sosiaalipalvelujen valvonnasta

2000-luvun alku:hankehallinnointia ja muutokseen valmistautumista

- ✓ STM:n tulosohejaus vahvistuu
- ✓ Kehittämishankkeet muutoksentekijöinä
- ✓ Hankehallinnointi

Tehtävät

- ✓ painottuvat valvontaan (kantelujen ja yksityisten sos.palvelujen määrät kasvavat)
- ✓ Mukaan tulee myös muita alueellisia sosiaalipoliittisia toimijoita kuten esim. osaamiskeskukset, oppilaitokset, järjestöt jne.



Tänä päivänä tehtävät

- painottuvat ohjaukseen ja valvontaan
 - kantelut ja valitukset
 - yksityisten sosiaalipalvelujen lupahallinto
 - julkisten ja yksityisten sosiaalipalvelujen valvonta ja ohjaus

Aluehallinnossa tapahtuvat muutokset

- Avit
- Elyt
- Sosiaalihuollon valvonnan koordinaation 1.1.2009 alkaen Valviran tehtävä





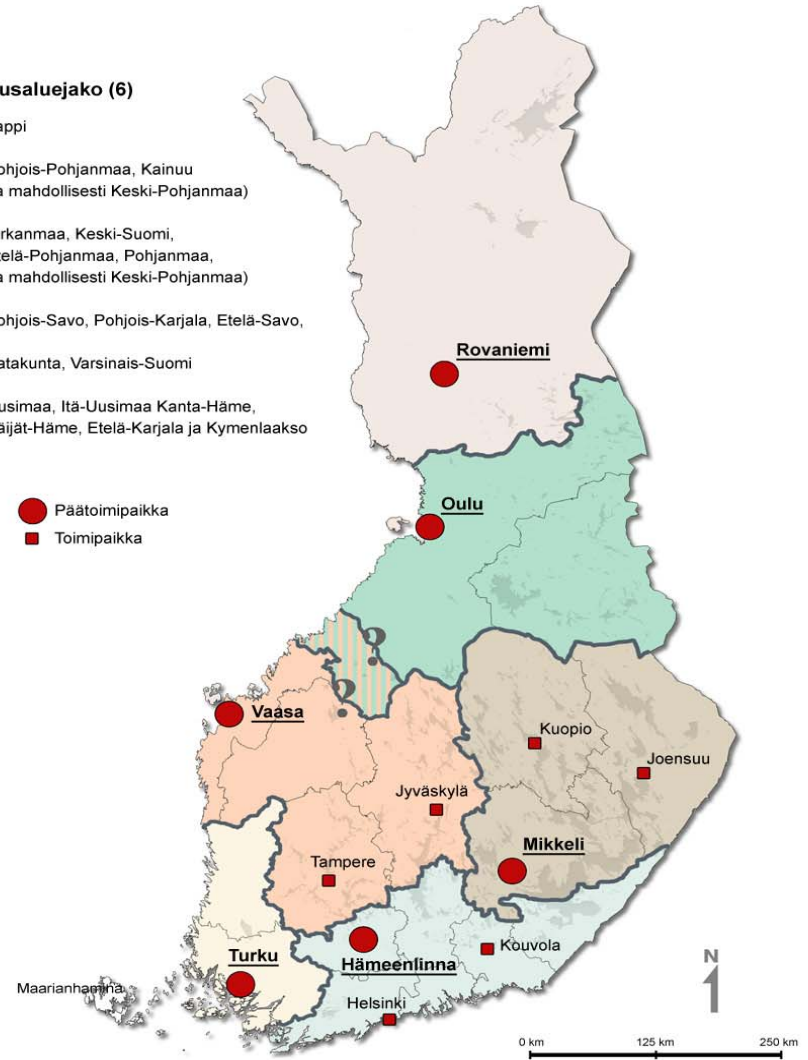
Ministerityöryhmän hyväksymä aluehallintoviraston aluejako ja toimipaikkaverkko

Aluehallintovirastot Päätoimipaikat ja toimipaikat

Perusaluejako (6)

1. Lappi
2. Pohjois-Pohjanmaa, Kainuu
(ja mahdollisesti Keski-Pohjanmaa)
3. Pirkanmaa, Keski-Suomi,
Etelä-Pohjanmaa, Pohjanmaa,
(ja mahdollisesti Keski-Pohjanmaa)
4. Pohjois-Savo, Pohjois-Karjala, Etelä-Savo,
5. Satakunta, Varsinais-Suomi
6. Uusimaa, Itä-Uusimaa Kanta-Häme,
Päijät-Häme, Etelä-Karjala ja Kymenlaakso

- Päätoimipaikka
- Toimipaikka



jr_18.11.2008



Aluejakotyöryhmän ja organisaatio-, ohjaus- ja tuottavuustyöryhmän esitys elinkeino-, liikenne- ja ympäristökeskuksen aluejaksi ja toimipaikka-verkostoksi

Elinkeino-, liikenne- ja ympäristökeskus

Suomen kartta, maakuntajako, kaksi aluejakoa (vaihtoehto 1)

Aluejako

15 toimialuetta

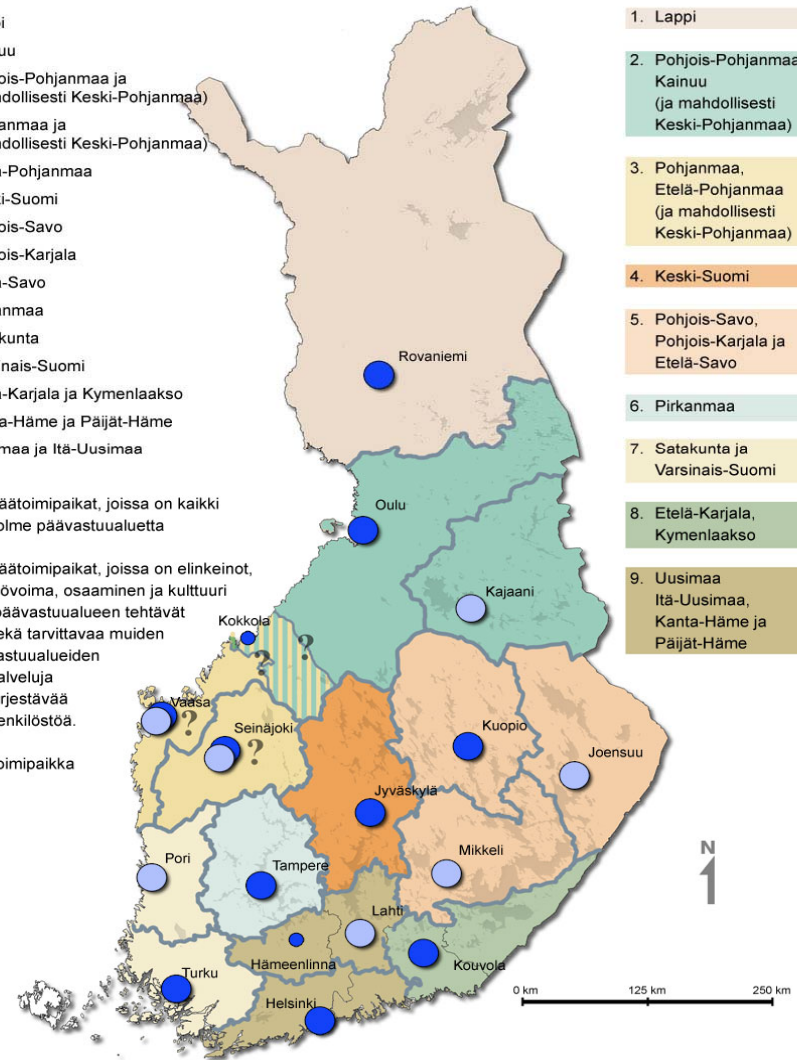
- Lappi
- Kainuu
- Pohjois-Pohjanmaa ja (mahdollisesti Keski-Pohjanmaa)
- Pohjanmaa ja (mahdollisesti Keski-Pohjanmaa)
- Etelä-Pohjanmaa
- Keski-Suomi
- Pohjois-Savo
- Pohjois-Karjala
- Etelä-Savo
- Pirkanmaa
- Satakunta
- Varsinais-Suomi
- Etelä-Karjala ja Kymenlaakso
- Kanta-Häme ja Päijät-Häme
- Uusimaa ja Itä-Uusimaa

- Päätoimipaikat, joissa on kaikki kolme päävastuualuetta
- Päätoimipaikat, joissa on elinkeinot, työvoima, osaaminen ja kulttuuri -päävastuualueen tehtävät sekä tarvittavaa muiden vastuualueiden palveluja järjestävää henkilöstöä.
- Toimipaikka

Laajempi aluejako

9 toimialuetta

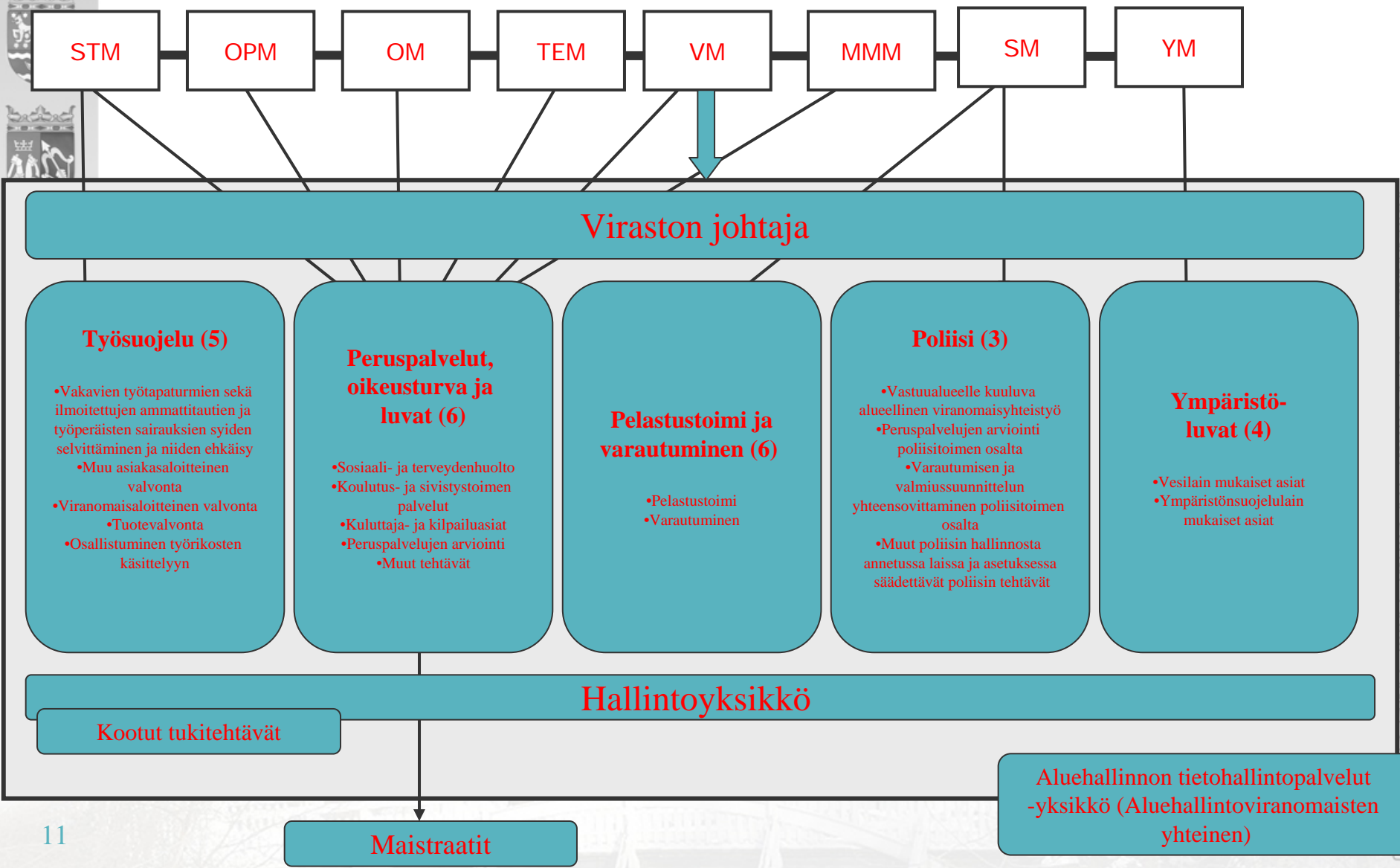
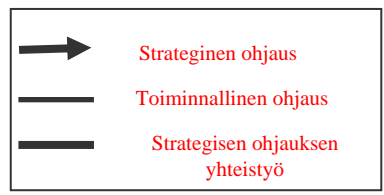
1. Lappi
2. Pohjois-Pohjanmaa, Kainuu (ja mahdollisesti Keski-Pohjanmaa)
3. Pohjanmaa, Etelä-Pohjanmaa (ja mahdollisesti Keski-Pohjanmaa)
4. Keski-Suomi
5. Pohjois-Savo, Pohjois-Karjala ja Etelä-Savo
6. Pirkanmaa
7. Satakunta ja Varsinais-Suomi
8. Etelä-Karjala, Kymenlaakso
9. Uusimaa Itä-Uusimaa, Kanta-Häme ja Päijät-Häme



jr_18.11.2008



Aluehallintovirasto (6)





Työmme jatkuu eri organisaatiossa.

”Ohjaa ja valvoo
ja
Toimeenpanee”

Aluehallinnon uudistamishanke (ALKU) käynnistettiin kesällä 2007 selkeyttämään valtion aluehallinnon viranomaisten rooleja, tehtäviä, ohjausta ja aluejakoa. Pääministeri Matti Vanhasen li hallitusohjelman linjauksiin pohjautuvan uudistuksen tavoitteena on parantaa valtion aluehallinnon kansalais- ja asiakäsälhtöisyyttä, tuloksellisuutta ja tehokkuutta.

Lääninhallitukset, työ- ja elinkeinokeskukset, alueelliset ympäristökeskukset, ympäristölupavirastot, tiepiirit ja työsuojelupiirien työsuojelutoimistot lakkautetaan ja niiden tehtävät kootaan ja uudelleen organisoidaan kahteen uuteen viranomaiseen:

- aluehallintovirastoon (AVI) ja
- elinkeino-, liikenne- ja ympäristökeskukseen (ELY)

Aluehallintovirastot

Aluehallintovirasto tukee alueellista yhdenvertaisuutta hoitamalla lainsäädännön toimeenpano-, ohjaus- ja valvontatehtäviä alueilla.

Virasto edistää perusoikeuksien ja oikeusturvan toteutumista, peruspalvelujen saatavuutta, ympäristönsuojelua, ympäristön kestävä käyttöä, sisäistä turvallisuutta sekä terveellistä ja turvallista elin- ja työympäristöä alueilla.

Aluehallintoviraston tehtävät ovat nykyisten lääninhallitusten, ympäristölupavirastojen, alueellisten ympäristökeskusten ja työsuojelupiirien tehtäviä. Aluehallintovirasto toimii yhteistyössä kuntien kanssa ja sen alaisuudessa toimivat maistraatit.

Ahvenanmaalla toimii Ahvenanmaan valtionvirasto.

Vastuualueet:

- Peruspalvelut, oikeusturva ja luvat
- Työsuojelu
- Ympäristöluvat
- Pelastustoimi ja varautuminen
- Poliisi

Aluehallintovirastot Päätöimipaikat ja toimipaikat

1. Lapin aluehallintovirasto
2. Pohjois-Suomen aluehallintovirasto
3. Länsi- ja Sisä-Suomen aluehallintovirasto
4. Itä-Suomen aluehallintovirasto
5. Lounais-Suomen aluehallintovirasto
6. Etelä-Suomen aluehallintovirasto





Valvira mukana muutoksessa

- Sosiaalihuollon valvonnan koordinaatio
- Työryhmätyöskentelyä
- Sosiaalihuollon lupahallinnon muutos
- Yhteistyön uudelleen rakentuminen STM:n, Valviran ja aluehallintovirastojen kanssa



Ajatuksia ohjauksen ja valvonnan uudistamisesta

- Ohjaus- ja valvontajärjestelmän modernisaatio on välttämätön meneillään olevien muutosten yhteydessä
- Tarvitaan uudenlaisia ohjaus- ja valvontamenetelmiä
- Laillisuusvalvonta vs. sisällön valvonta
- Mitä aluehallintovirastojen organisaatorakenteet mahdollistavat??
- Työnjako STM:n, Valviran, aluehallintoviraston ja kuntien kesken tarkennettava



Tarja Kauppila: ”Ollaan heikomman puolella.”

Ollaan heikomman puolella myös sosiaalihuollon valvonnassa.