

PROSESSIEN
PARANTAMINEN =

YHTEISTYÖN
PARANTAMISTA

Hankekoordinaattori Jouko Miettinen

SOSIAALITYÖN KEHITTÄMISHANKE

- 1.8.2005-31.12.2007
- 197 000€, valtionosuus 147 750€
- **Tiimit** (Polku, Yhteiset käytännöt, Dokumentointi, Yhteistyö)

**Toimeentulotukityön
uudelleen organisointi**

8/2005-3/2006

**Palvelutarpeiden
alkuarvioinnin
kehittäminen**

1/2006-12/2006

**Tehtäväjako- ja
työnjakojen
uudistaminen**

1/2006-12/2007

Toimeentulotukityön uudelleen organisointi

- Toimeentulotukihakemusten käsittely-
prosessin suunnittelu ja toteutus joustavasti
 - Tekniset muutokset: Hakemuspostin ja laskunmaksun keskittäminen, arkistointiuudistus
 - Piirijakouudistus, Asiakasohjaaminen, Ohjeistus, Tiedottaminen
- Kriteerit toimeentulotukihakemusten käsittelylle ja hakemusten käsittelyajoille
 - Seurantajärjestelmä

Palvelutarpeiden alkuarvioinnin kehittäminen

- Sosiaalityöntekijä tekee jokaiselle uudelle asiakkaalle alkuarvioinnin
 - Asiakasjaottelu ja kohderyhmän tarkennus
 - Uudet asiakkaat (4kk), Tmt 500 pv
 - Arvioinnit 112 kpl 11/06-4/07
- Arviointilomakkeen kehittäminen
 - Asiakasanalyysi
 - Vaikuttavuuden arviointi ja toimintojen suunnitelmallisuus

Kohderyhmä 1

500pv tmt Henkilöt

Yht. n. 270-300
henkilöä

Työvoimahallinto

Paletti

Perusturvakeskus

ei toimeentulo-
tukiasiakkuutta

Yli 50-vuotiaat

n. 60 henkilöä	n. 7 henkilöä	n. 110 henkilöä	yht. n. 70 henkilöä
	n. 51 henkilöä		

1. luokka n.35
henkilöä
2. luokka n. 17
henkilöä
3. luokka n. 17
henkilöä

Kohderyhmä 2

Kategoria	Kuvaus	Palvelutarve
1	Ammattitaitoiset ja sosiaalisesti kyvykkäät henkilöt, jotka ovat tilapäisesti vaille työtä	Työnvälityspalvelut
2	Henkilöt, jotka ovat työmarkkinakelpoisia mutta tarvitsevat työllistyäkseen tukea esim. Vanhentuneen ammattitaidon tai sosiaalisen tilanteen vuoksi.	Ohjauspalvelut, koulutuspalvelut, Tukityöpalvelut
3	Henkilöt, jotka ovat heikosti kiinnittyneet työelämään, ammattitaito puuttuu, sosiaalisia ja terveydellisiä ongelmia	Ohjauspalvelut, kuntoutuspalvelut, terveydenhuollon palvelut, tukityöpalvelut
4	Yhteiskunnasta tai työelämästä syrjäytyneet. Marginaaliryhmät, maahanmuuttajat, mielenterveysongelmaiset, päihdeongelmaiset	Aktivointi-, elämänhallinta-, kuntoutuspalvelut. Alkuvaiheessa ei suoranaisesti tähdätä työmarkkinoille.



Palvelutarpeiden alkuarvioinnin kohderyhmä

Henkilöstön tehtävärakenteiden ja työnjakojen uudistaminen 1

- Moniammatillinen osaamisen hyödyntäminen ja kohdentuminen tarkoituksenmukaisesti
 - Tiimit kehittämistyössä
 - Toimeentulotukityöprosessin avaaminen ja toimintojen uudelleen organisointi
- Tiimi/parityömallin mukainen työnjako ja arvioiva, suunnitelmallinen työote

Henkilöstön tehtävärakenteiden ja työnjakojen uudistaminen 2

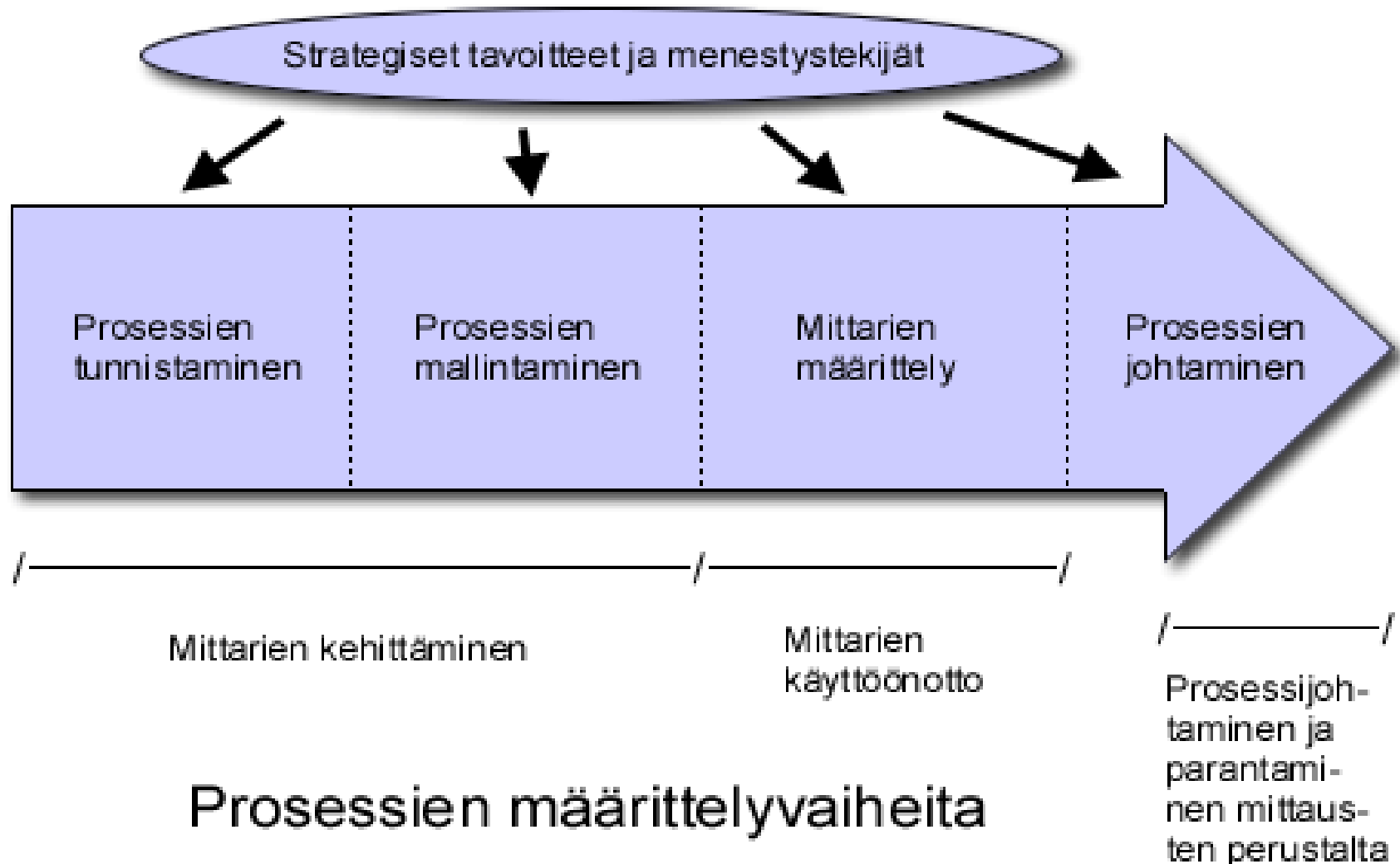
- Asiakkaan ohjautuminen omiin palvelutarpeisiinsa nähden oikeille työntekijöille
 - Sosiaalityöntekijä, sosionomi ja etuuskäsittely
- Työn hallinnan ja työtyytyväisyyden lisääntyminen
 - Kysely syksyn aikana

PROSESSIEN TUNNISTAMINEN ON KEHITTÄMISEN ALKU

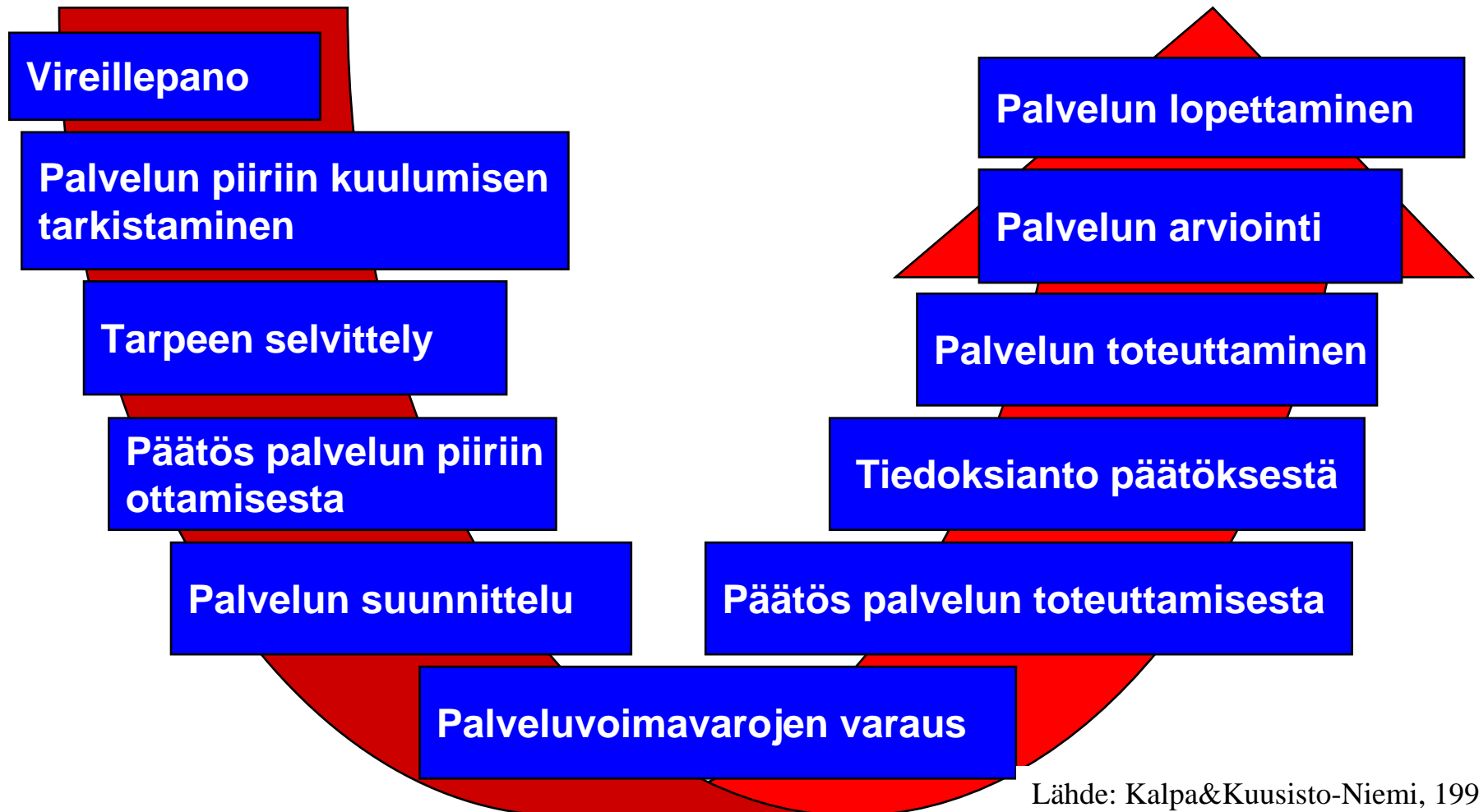


PROSESSIEN KEHITTÄMISEN VAIHEET

Qualitas Fennica Oy

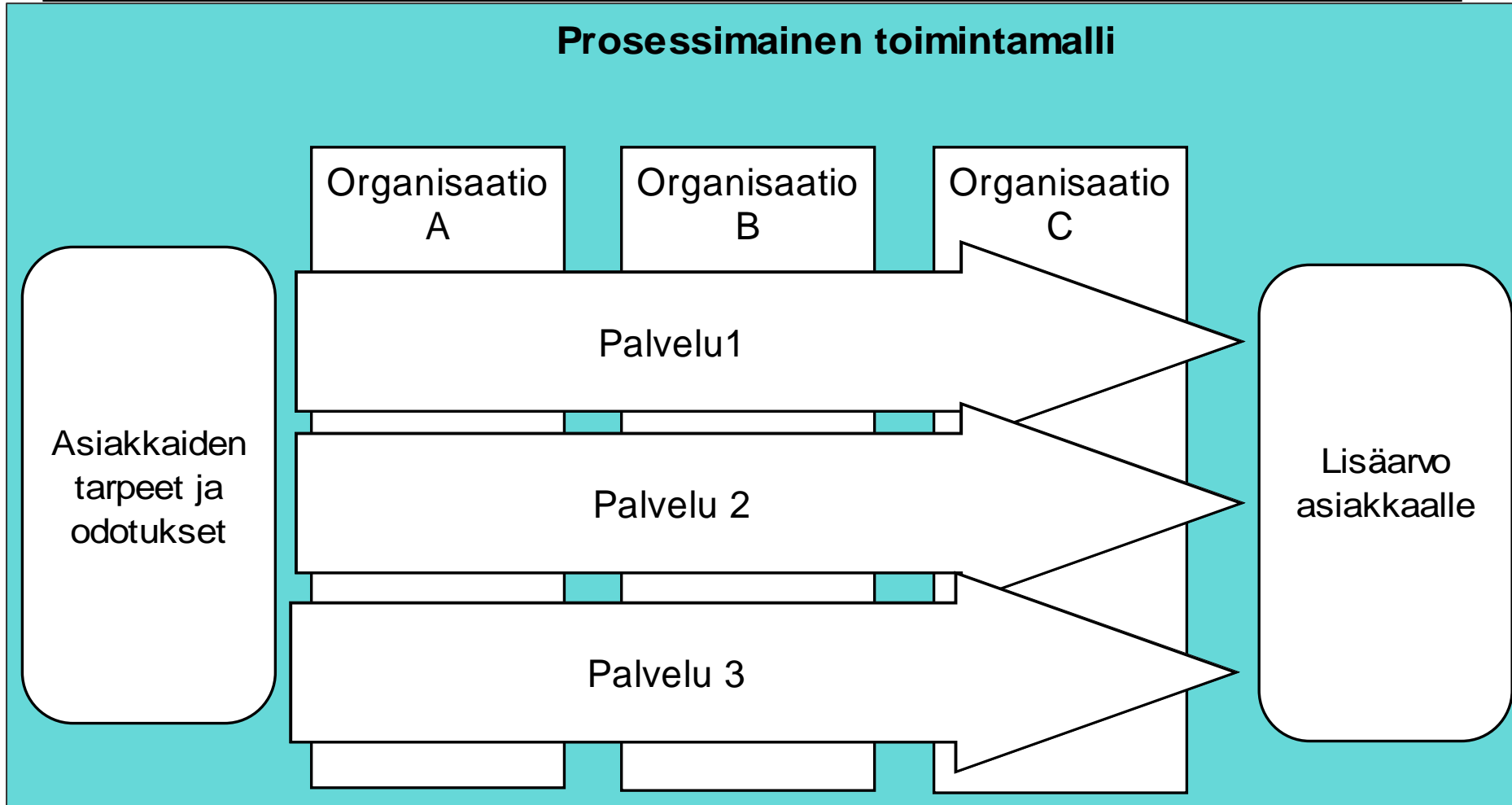


SOSIAALIHUOLLON ASIAKASPALVELUPROSESSI

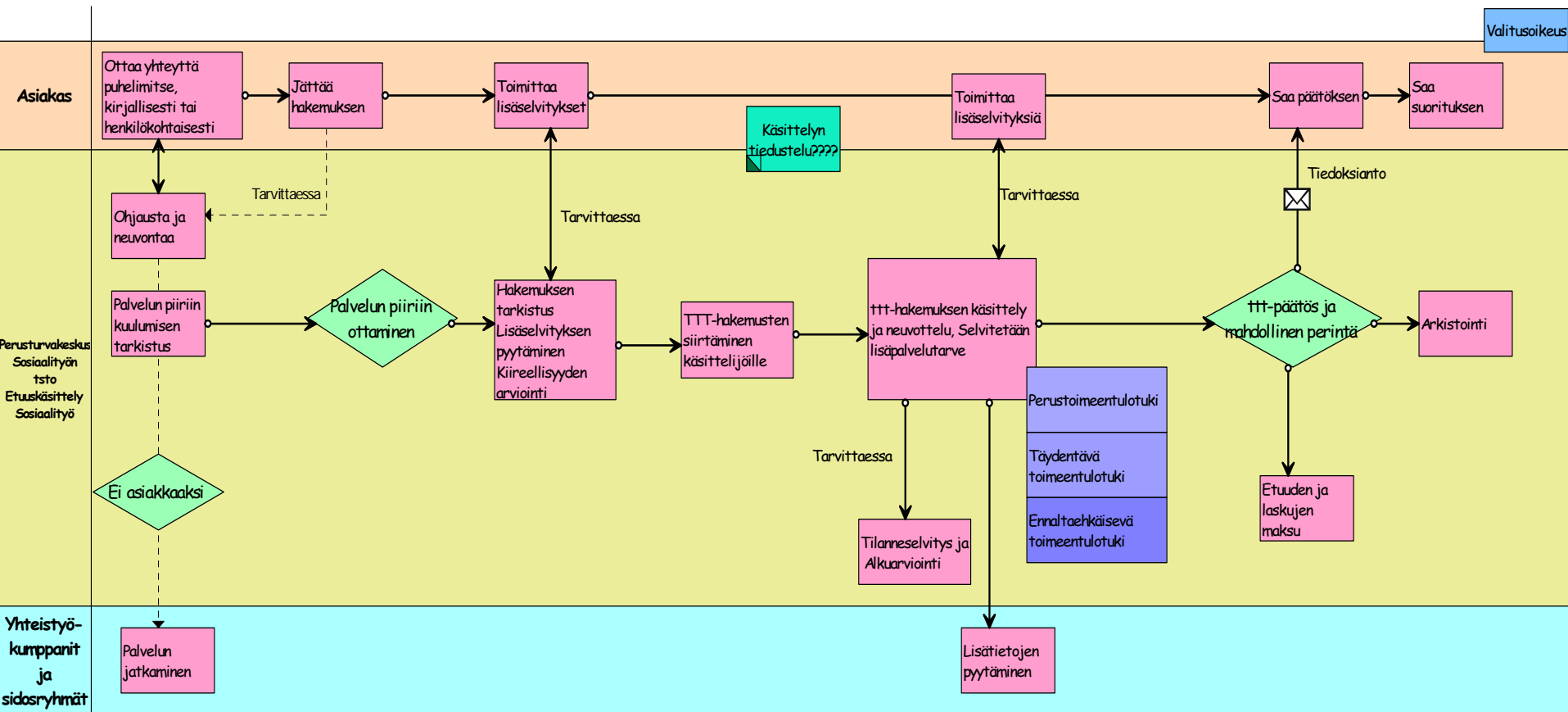


PROSESSIEN PARANTAMINEN = YHTEISTYÖN PARANTAMISTA

Prosessimainen toimintamalli

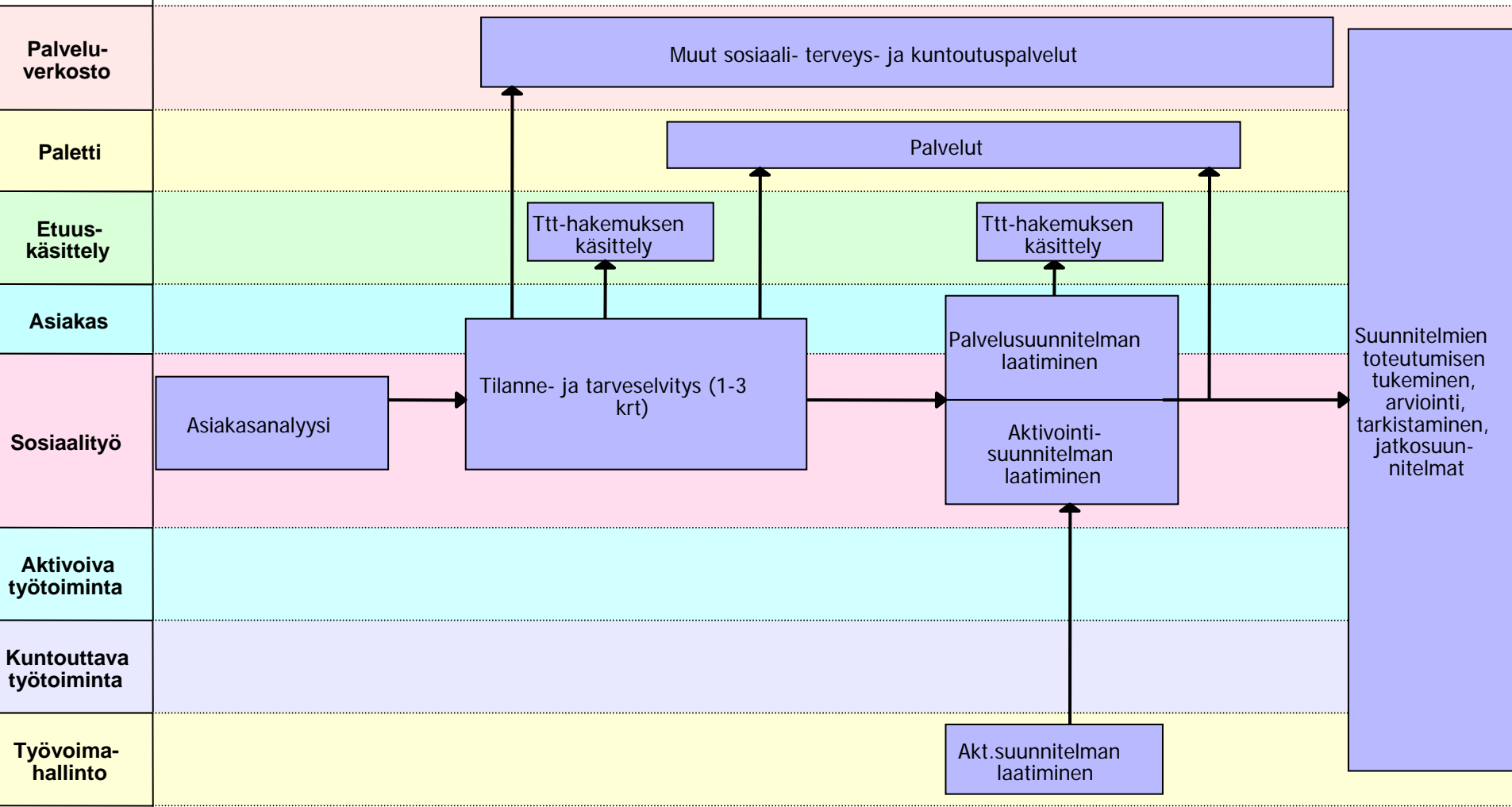


Kirjallisen toimeentulotukihakemuksen käsittelyprosessi (Työnkulkukaavio)



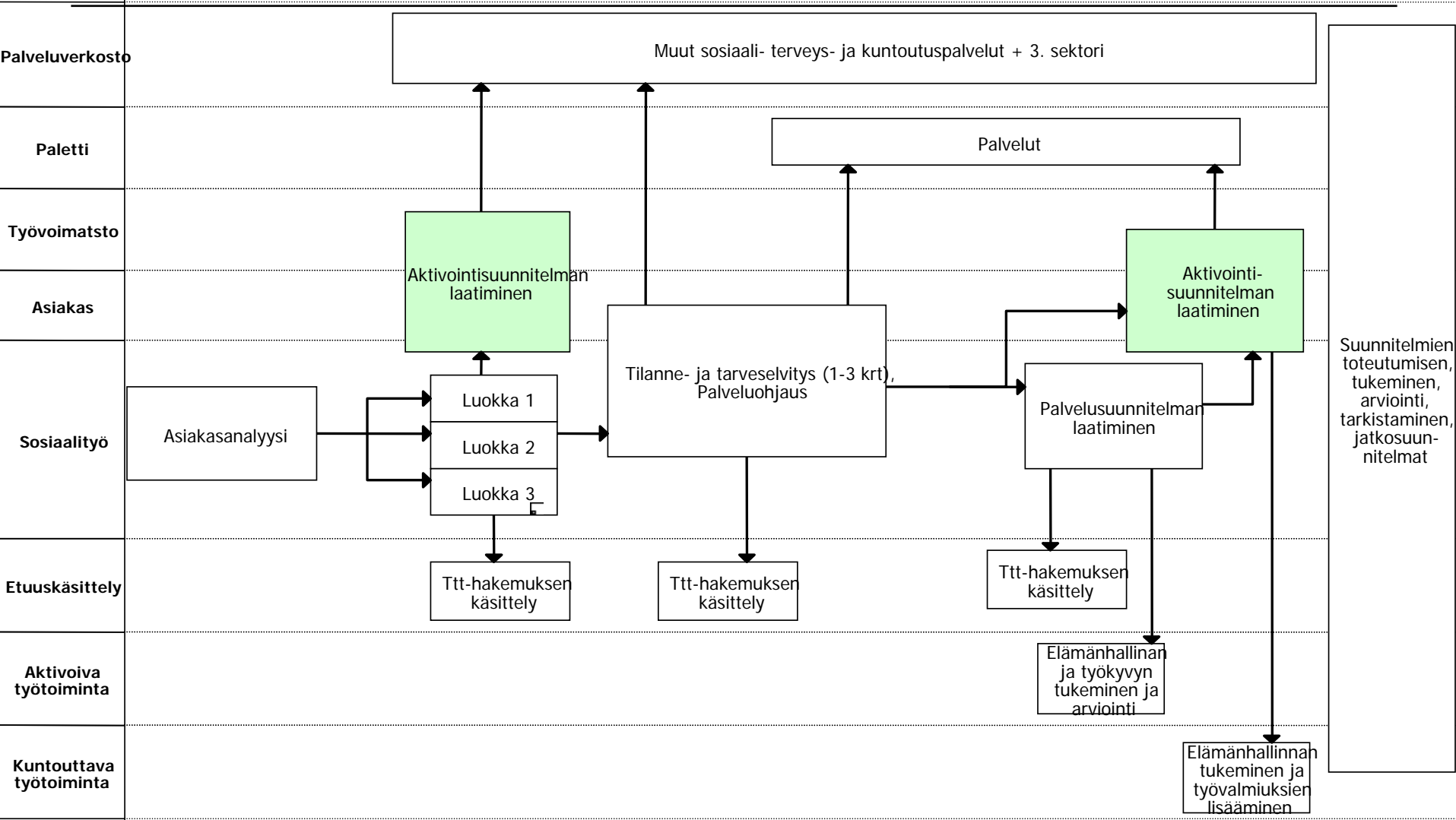
AIKUISSOSIAALITYÖN PALVELUOHJAUSPROSESSI 1

QPR ProcessGuide



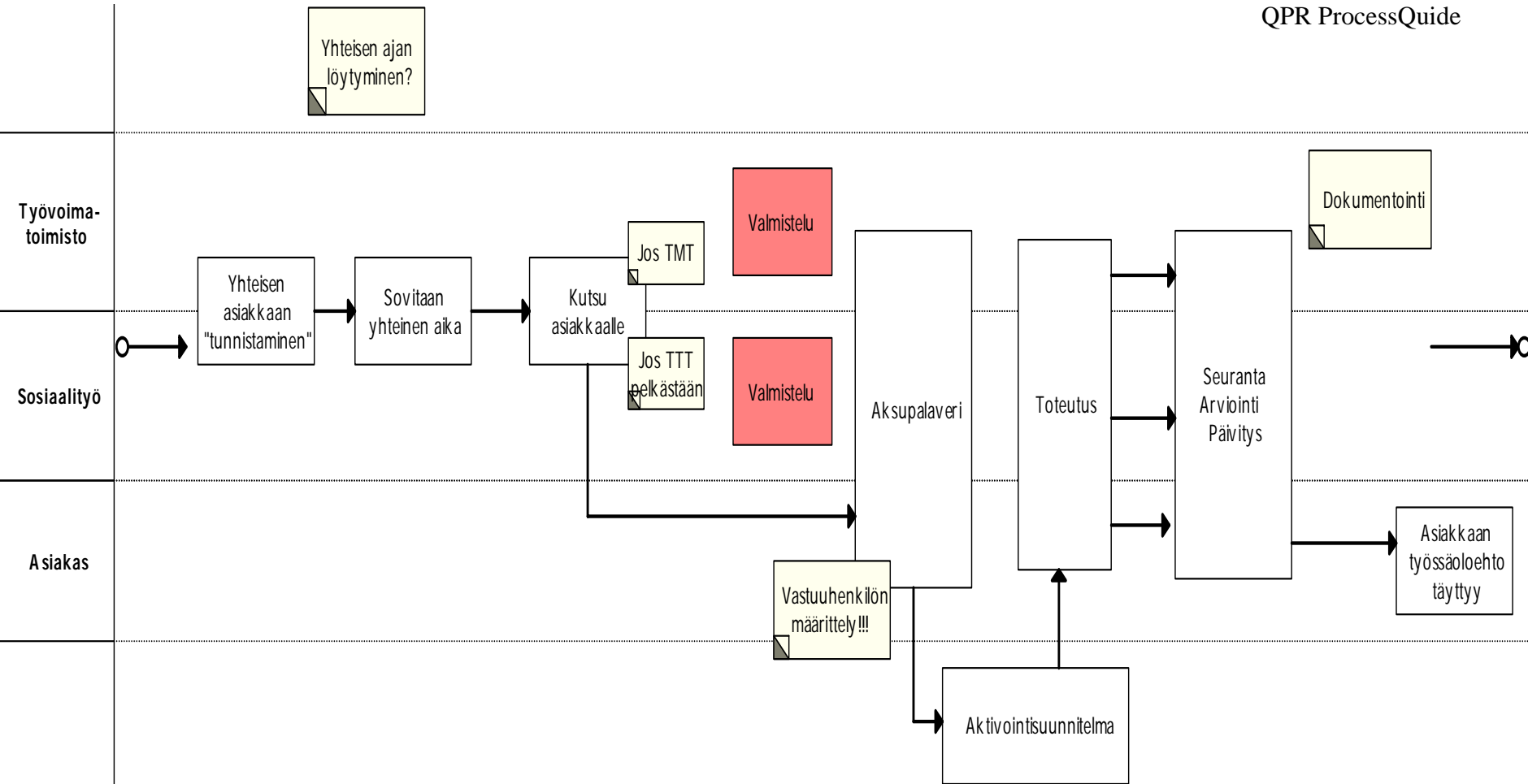
AIKUISSOSIAALITYÖN PALVELUOHJAUSPROSESSI 2

QPR ProcessGuide

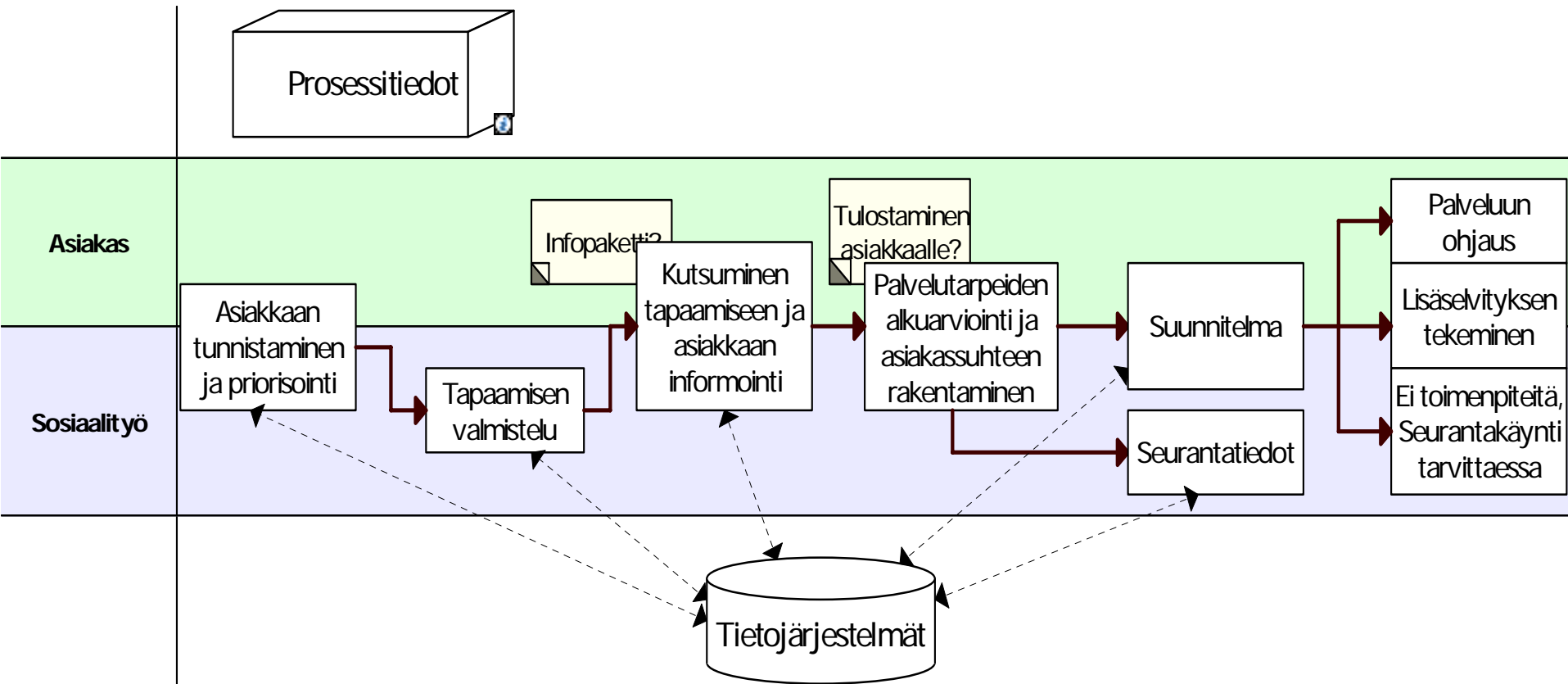


AKTIVOINTISUUNNITELMA

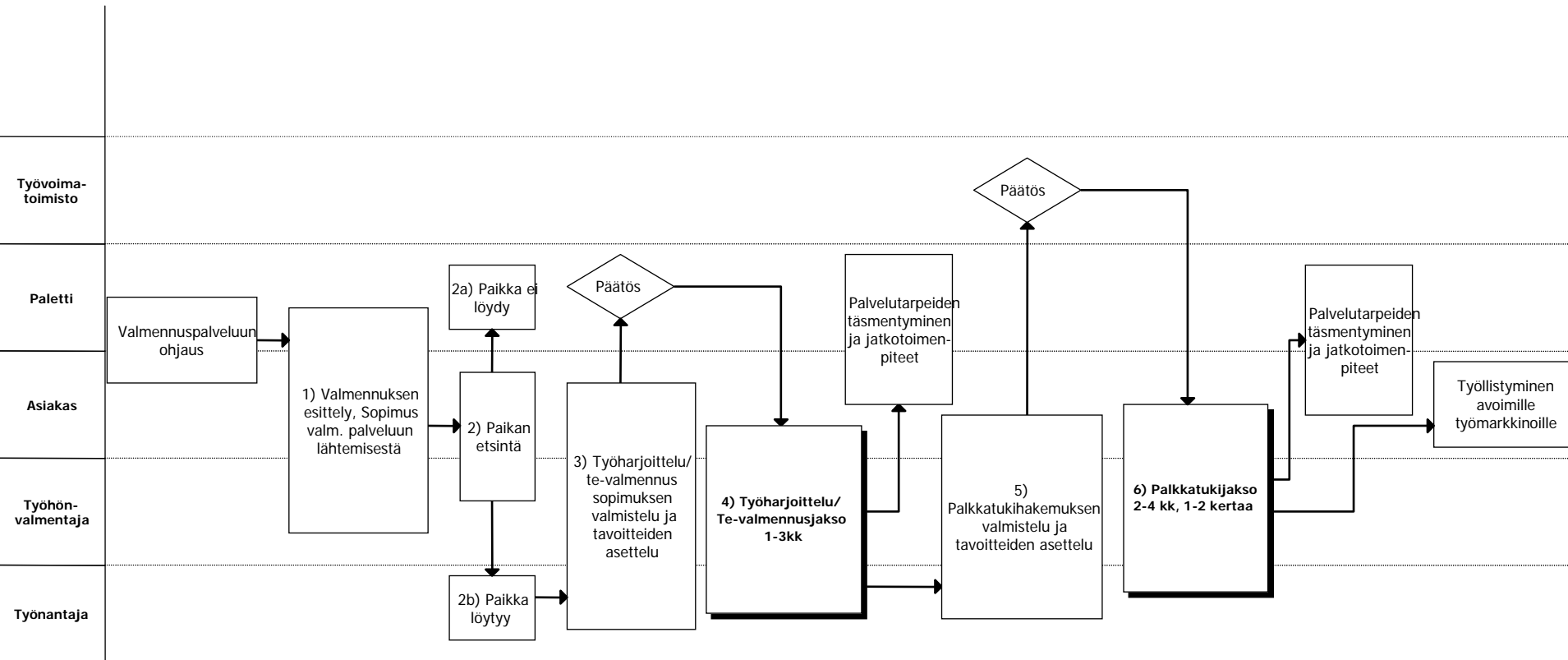
QPR ProcessGuide



PALVELUTARPEIDEN ALKUARVIOINTI



VARKKU -HANKKEEN TYÖHÖNVALMENNUSPROSESSI





KIITOS

Lähetä kysymys:

joukom.miettinen@varkaus.fi

Puh. 040 827 7448