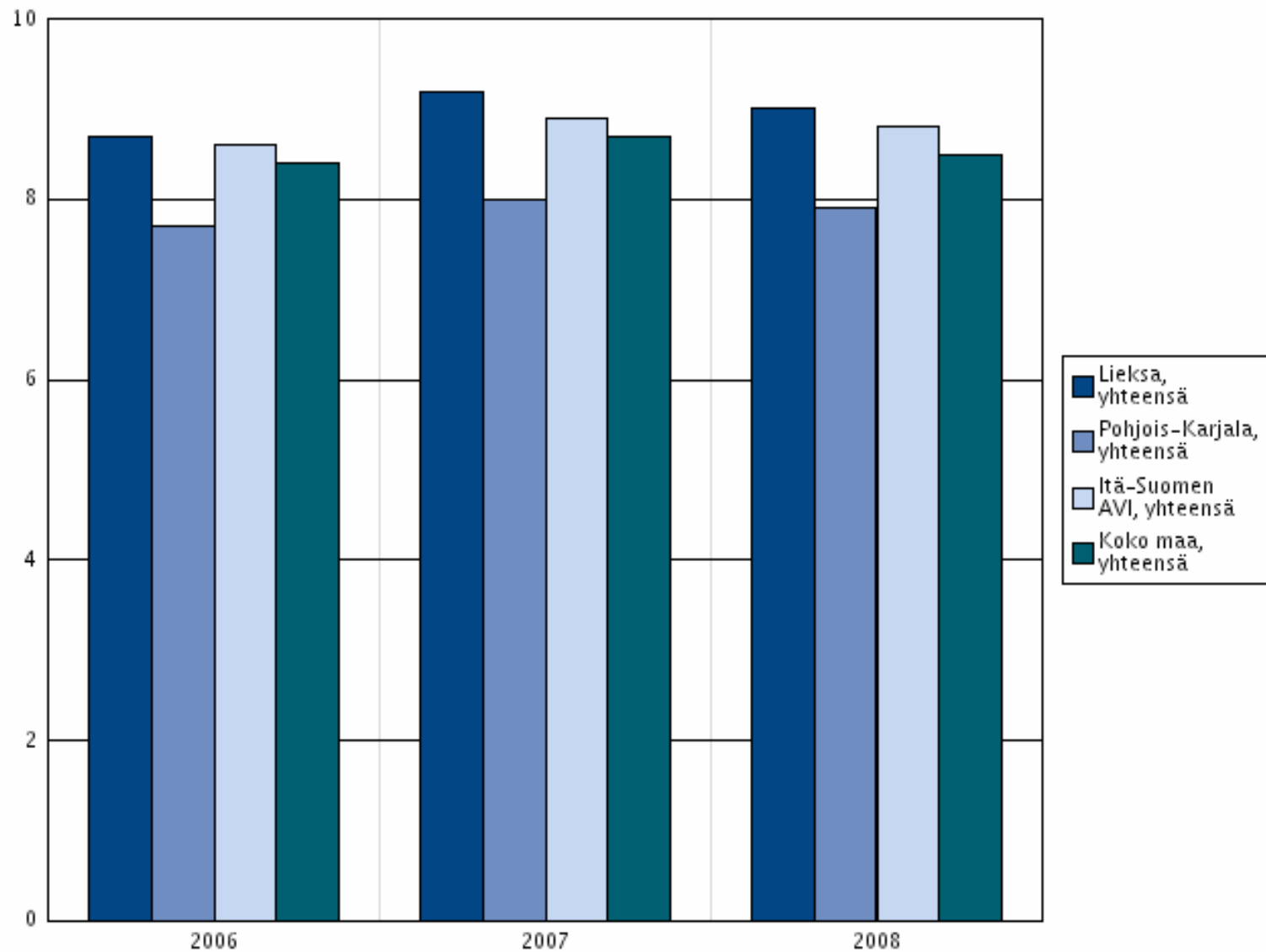


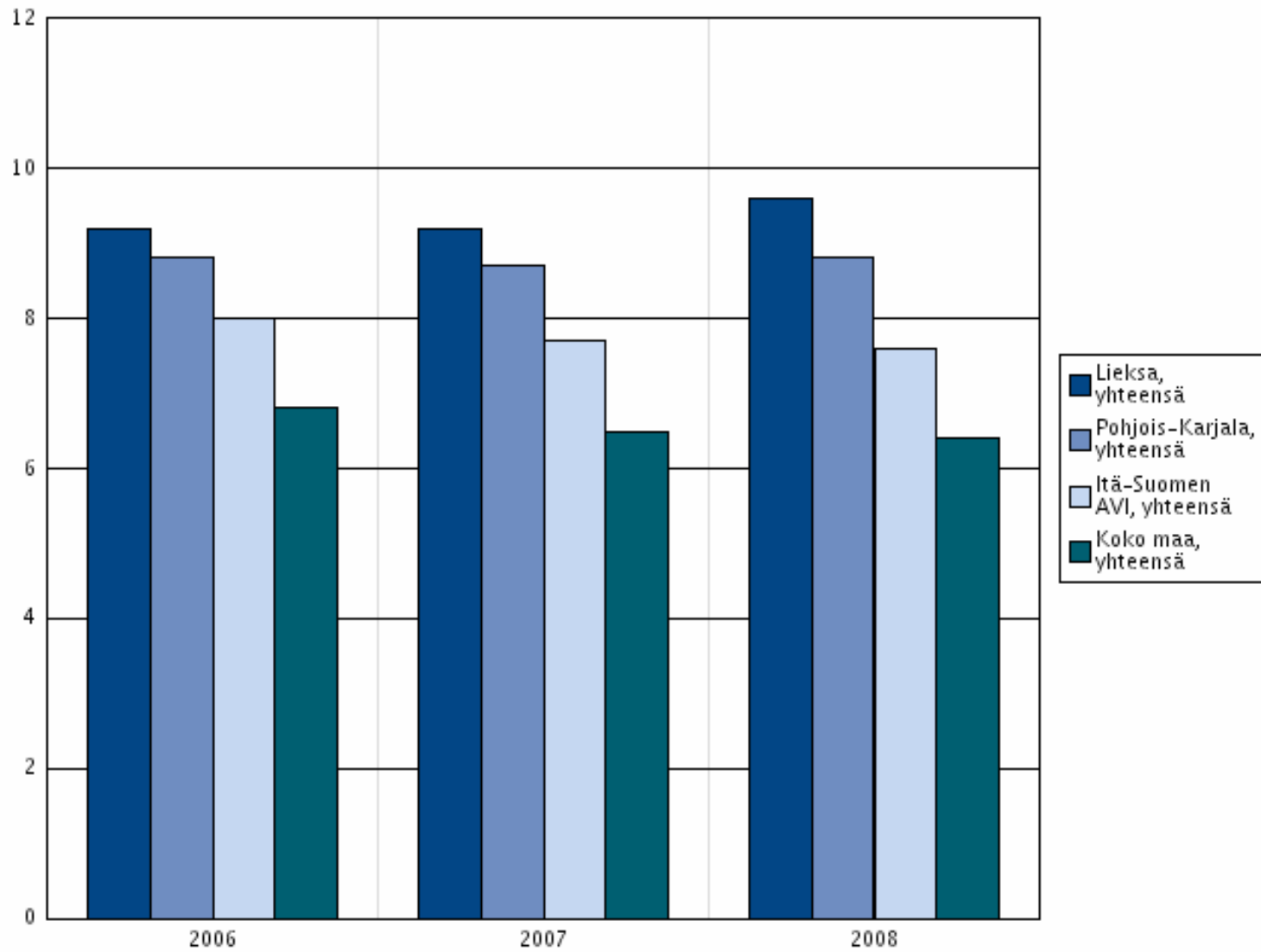
Lieksa

Kaikista tilastoista ei ole saatavissa kuntakohtaista tietoa

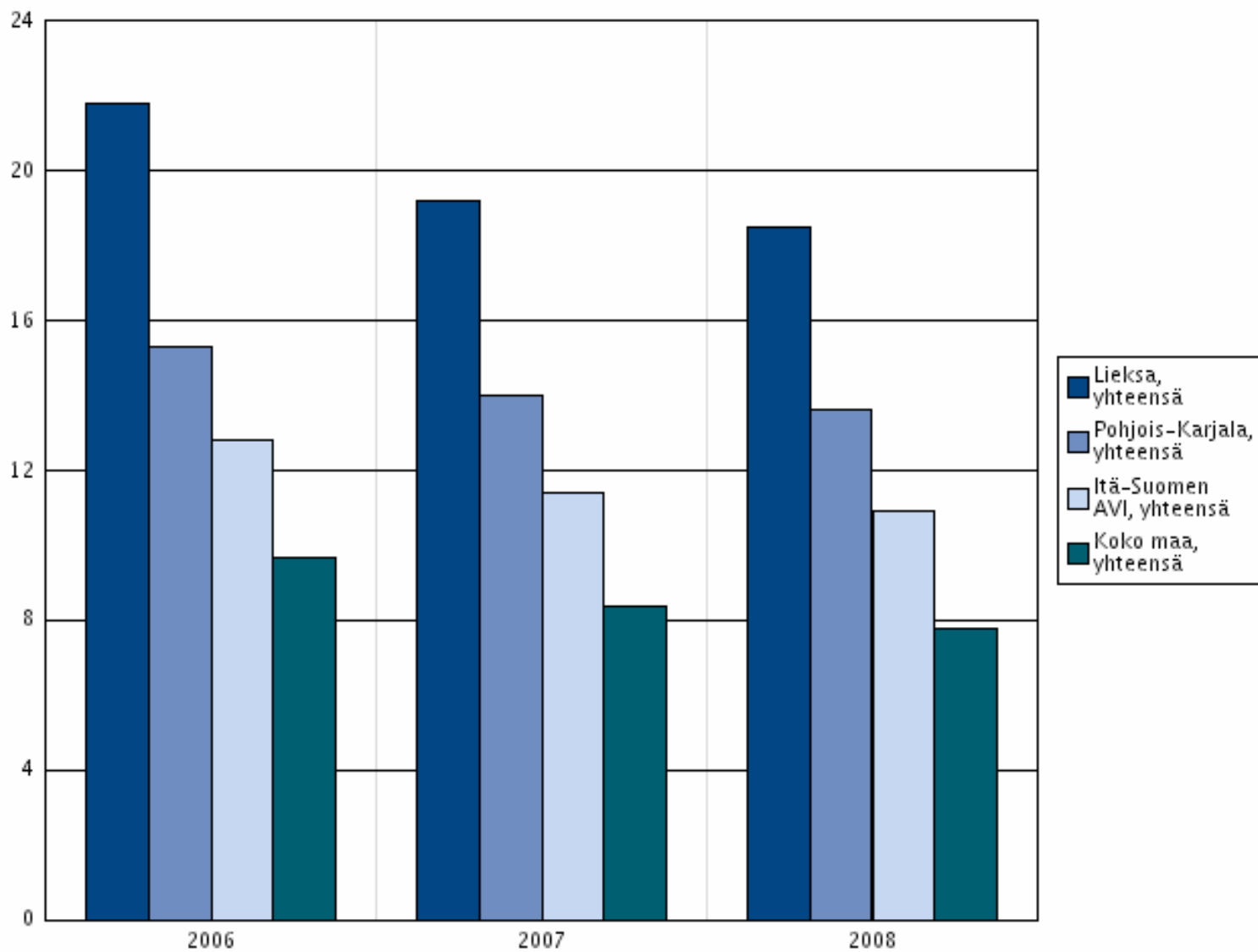
Alkoholijuomien myynti asukasta kohti 100 %:n alkoholina, litraa



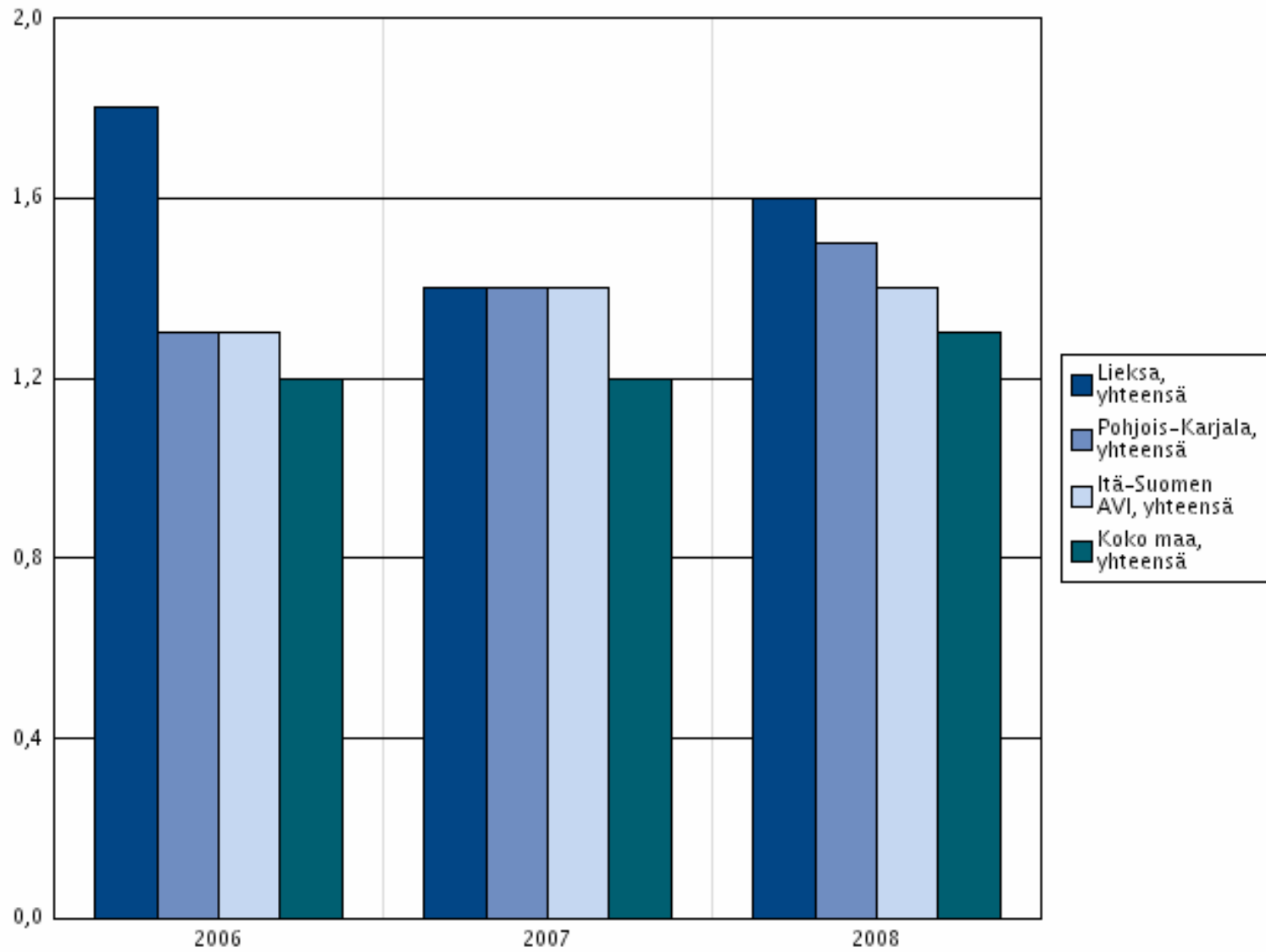
Toimeentulotukea saaneet henkilöt vuoden aikana, % asukkaista



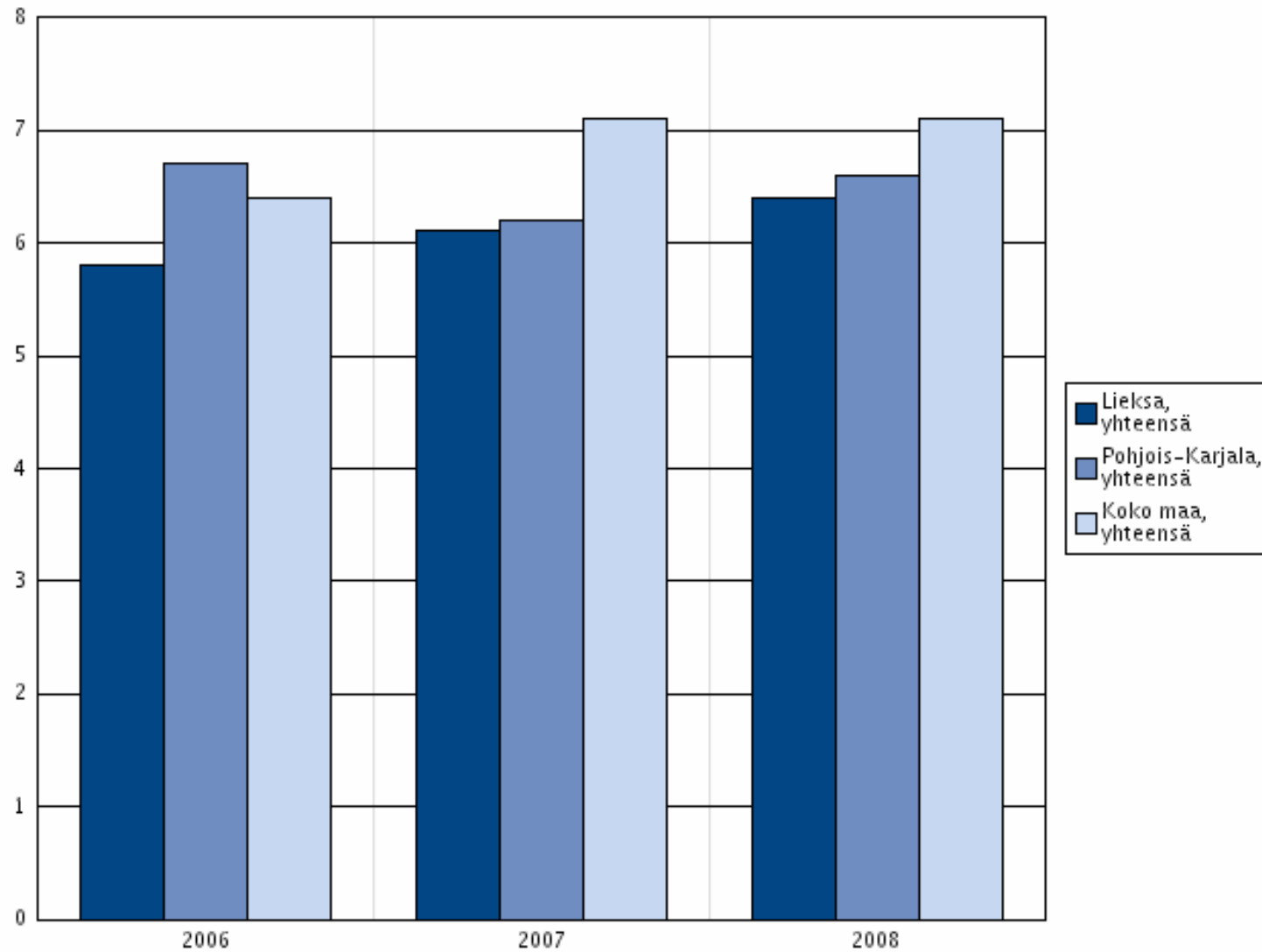
Työttömät, % työvoimasta



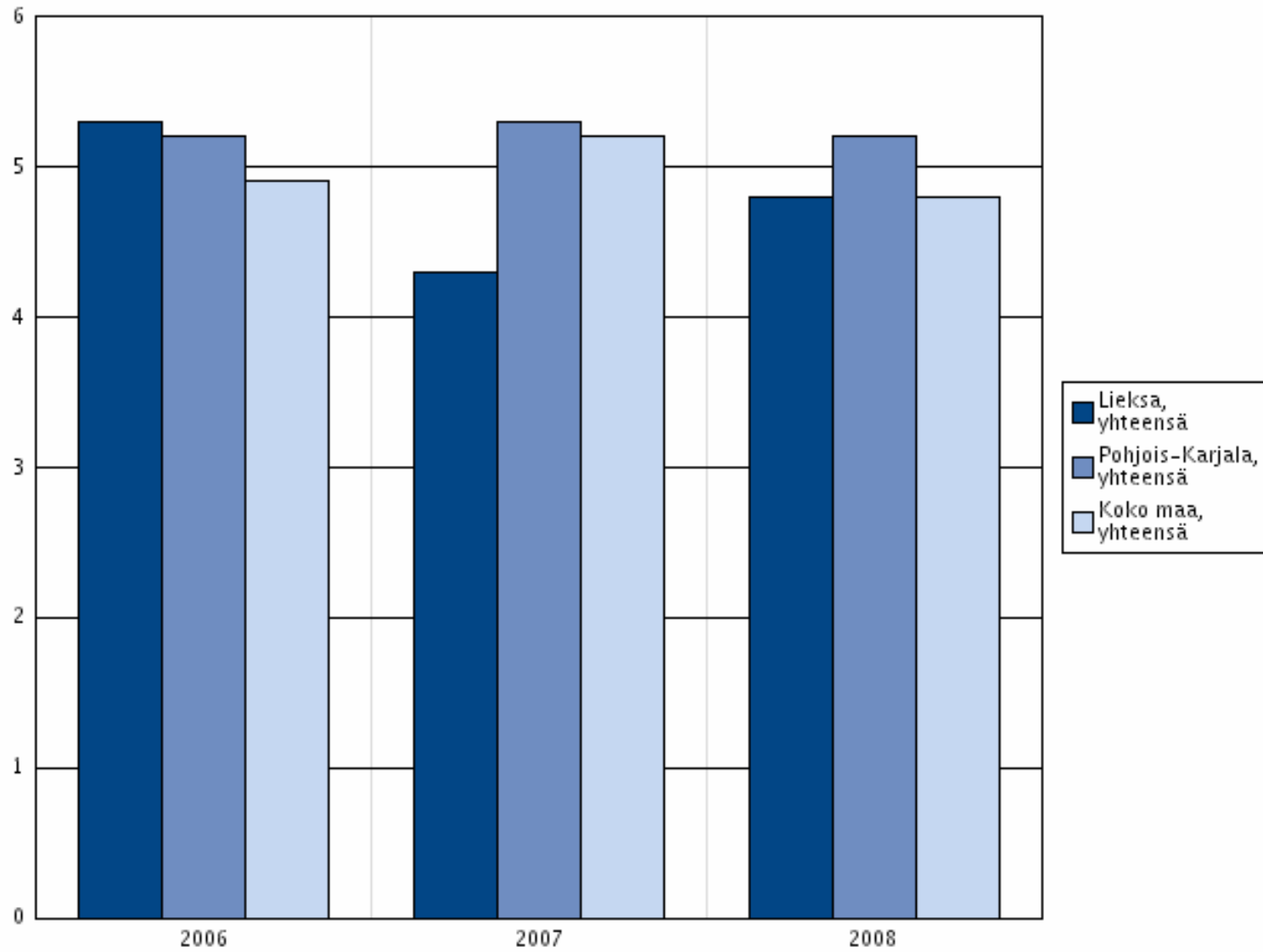
Kodin ulkopuolelle sijoitetut 0-17 -vuotiaat, % vastaavanikäisestä väestöstä



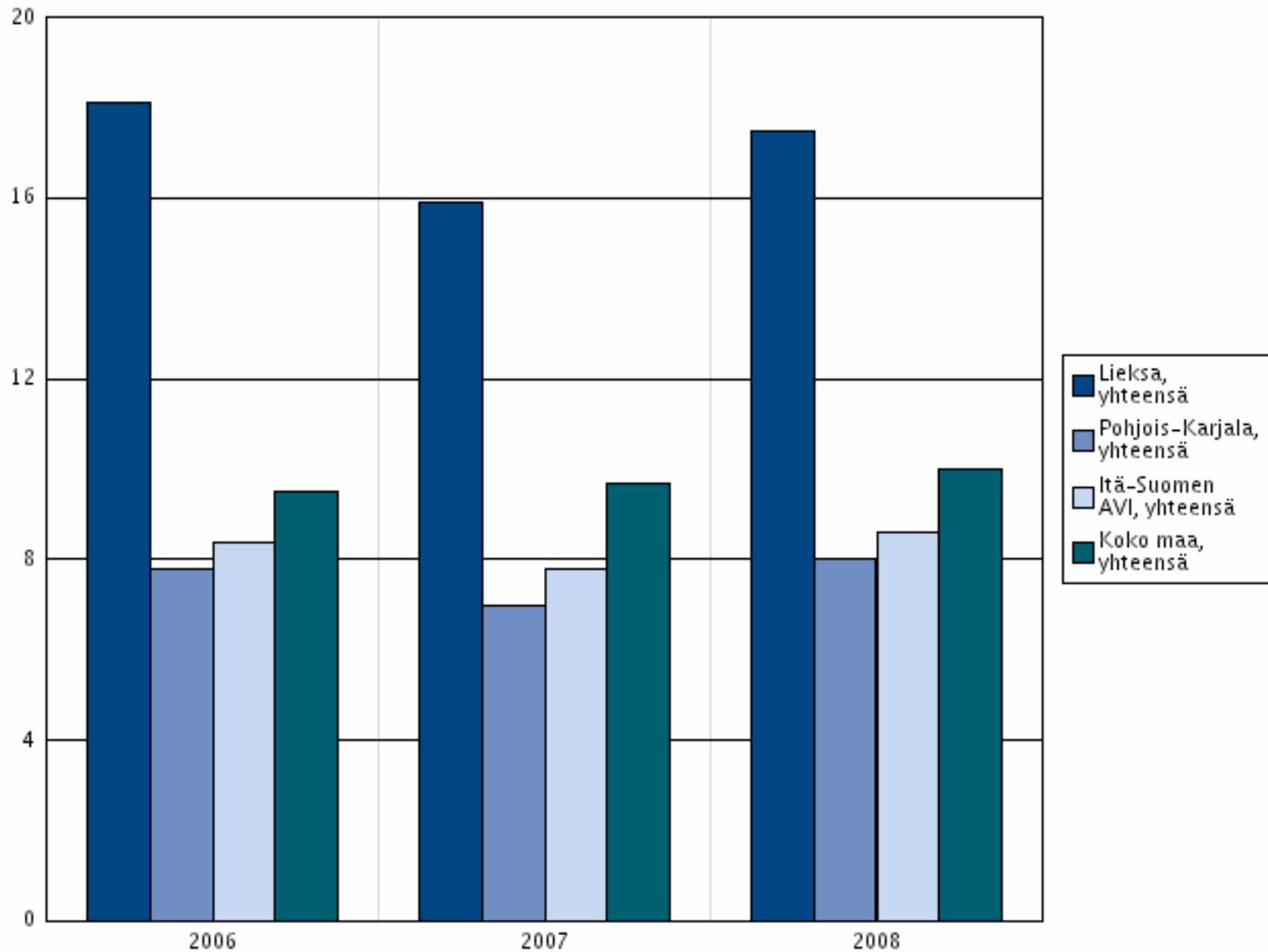
Poliisin tietoon tulleet henkeen ja terveyteen kohdistuneet rikokset / 1000 asukasta



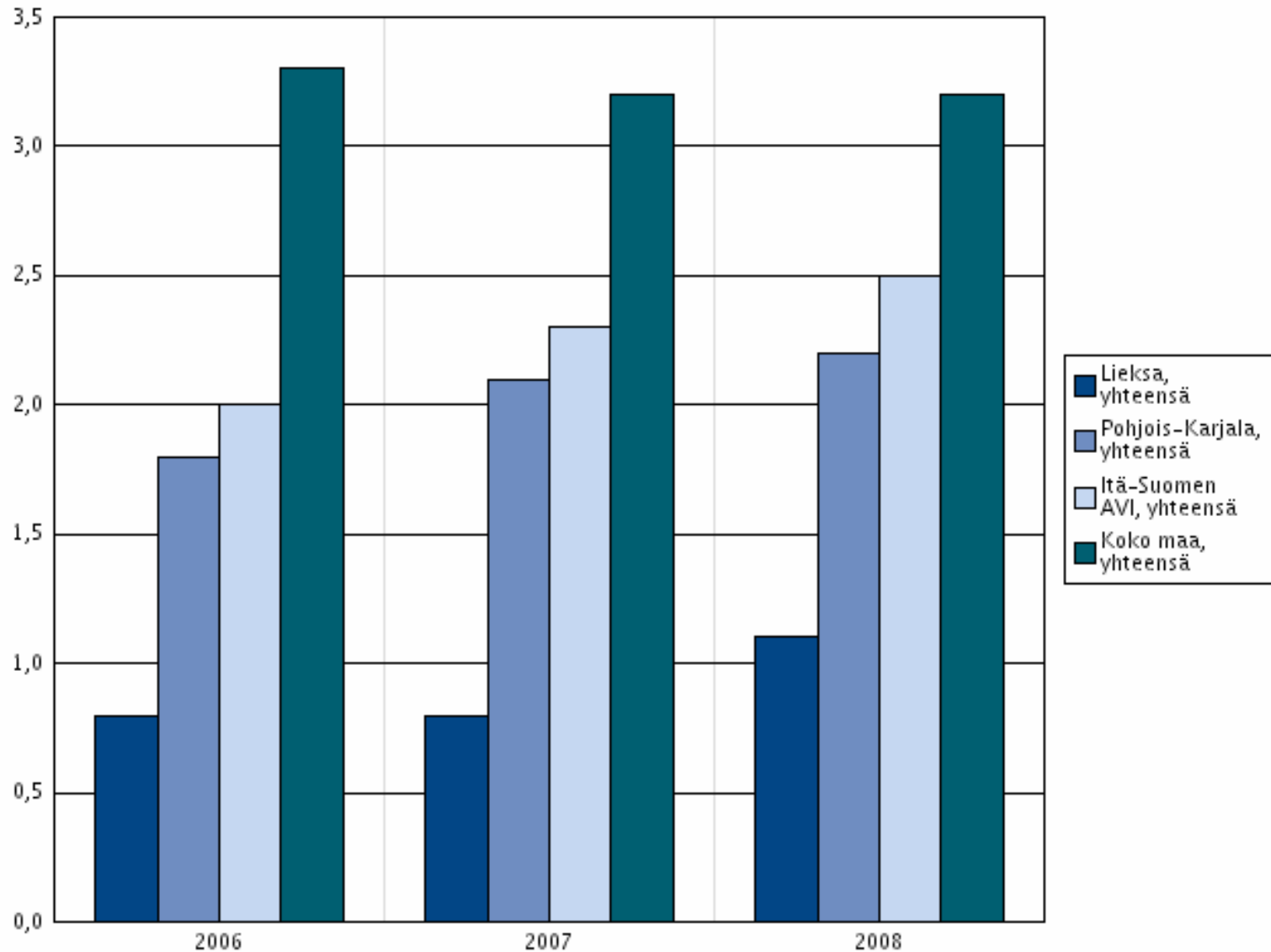
Poliisin tietoon tulleet rattijuopumustapaukset / 1000 asukasta



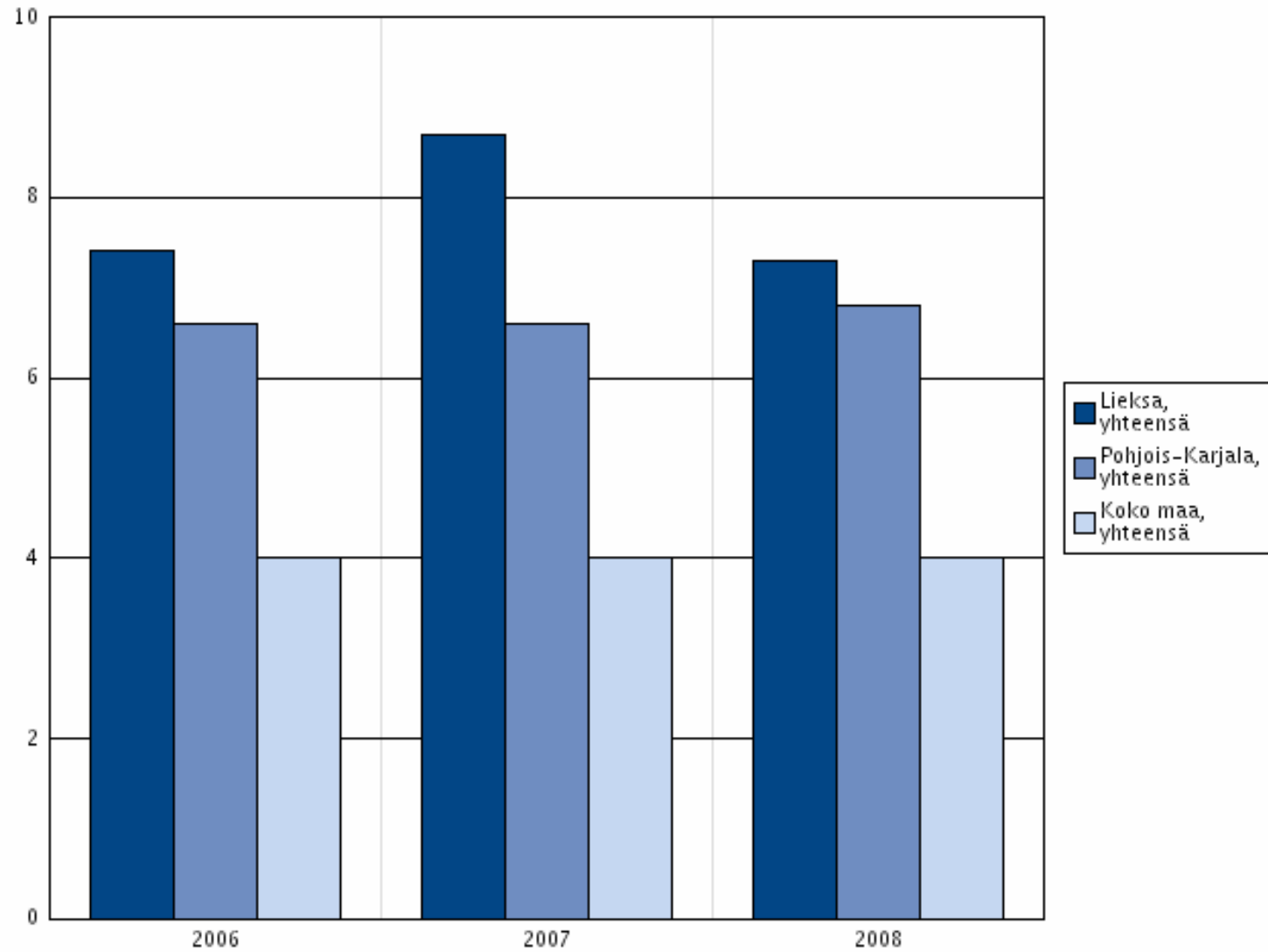
Päihdehuollon avopalveluissa asiakkaita / 1000 asukasta



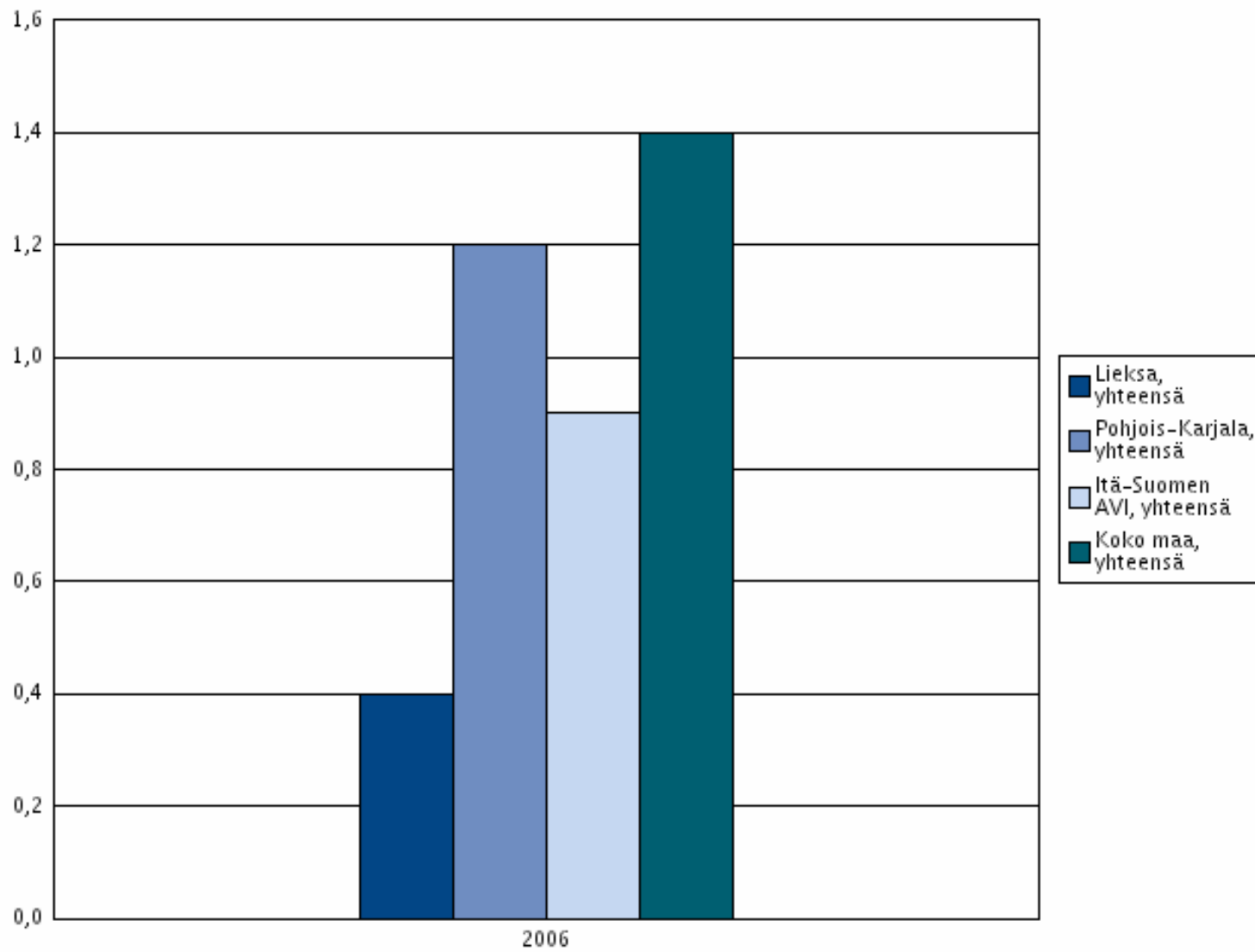
Päihdehuollon laitoksissa hoidossa olleet asiakkaat / 1000 asukasta



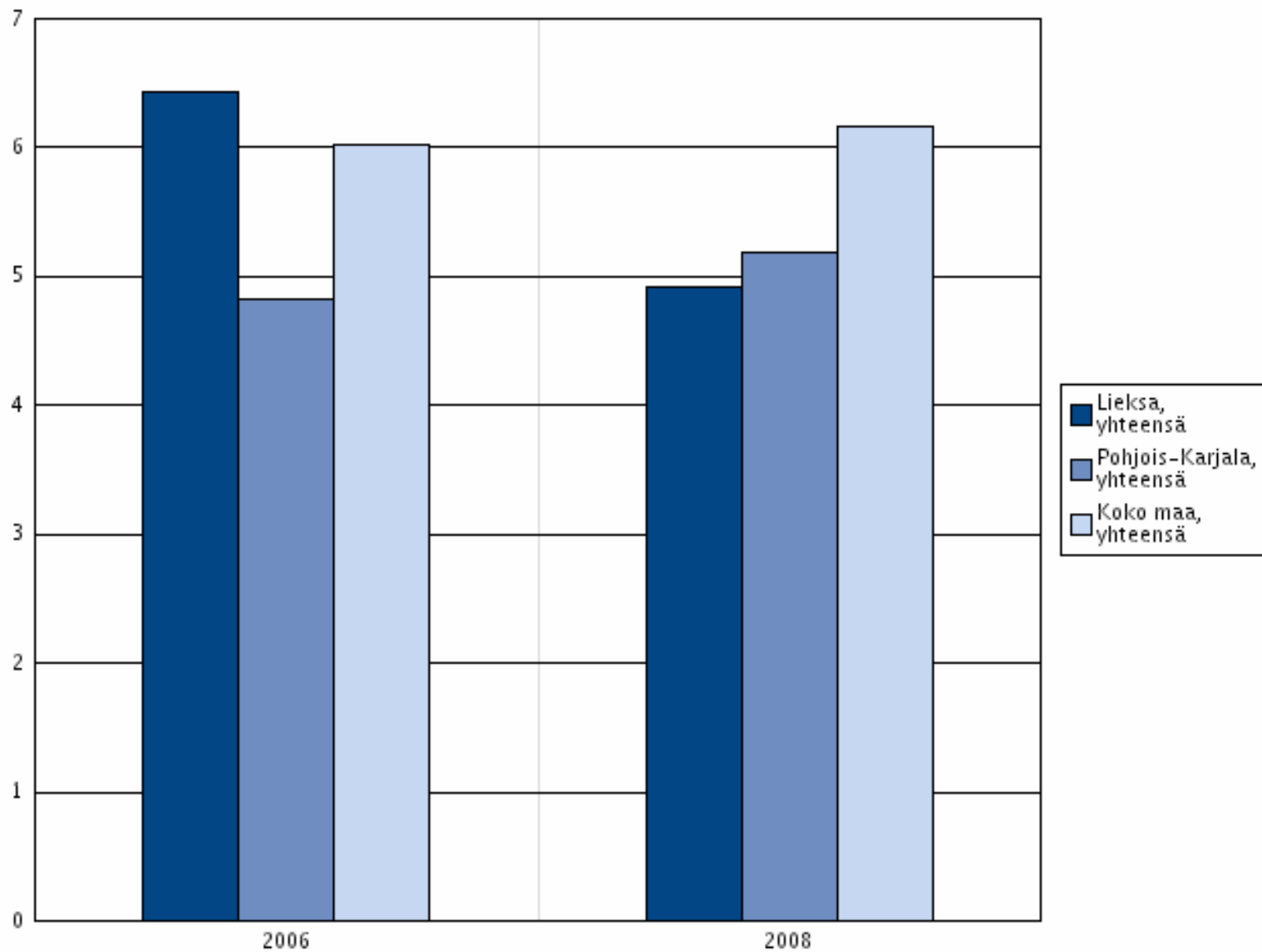
Päihteiden vuoksi sairaaloiden ja terveyskeskusten vuodeosastoilla hoidetut potilaat / 1000 asukasta



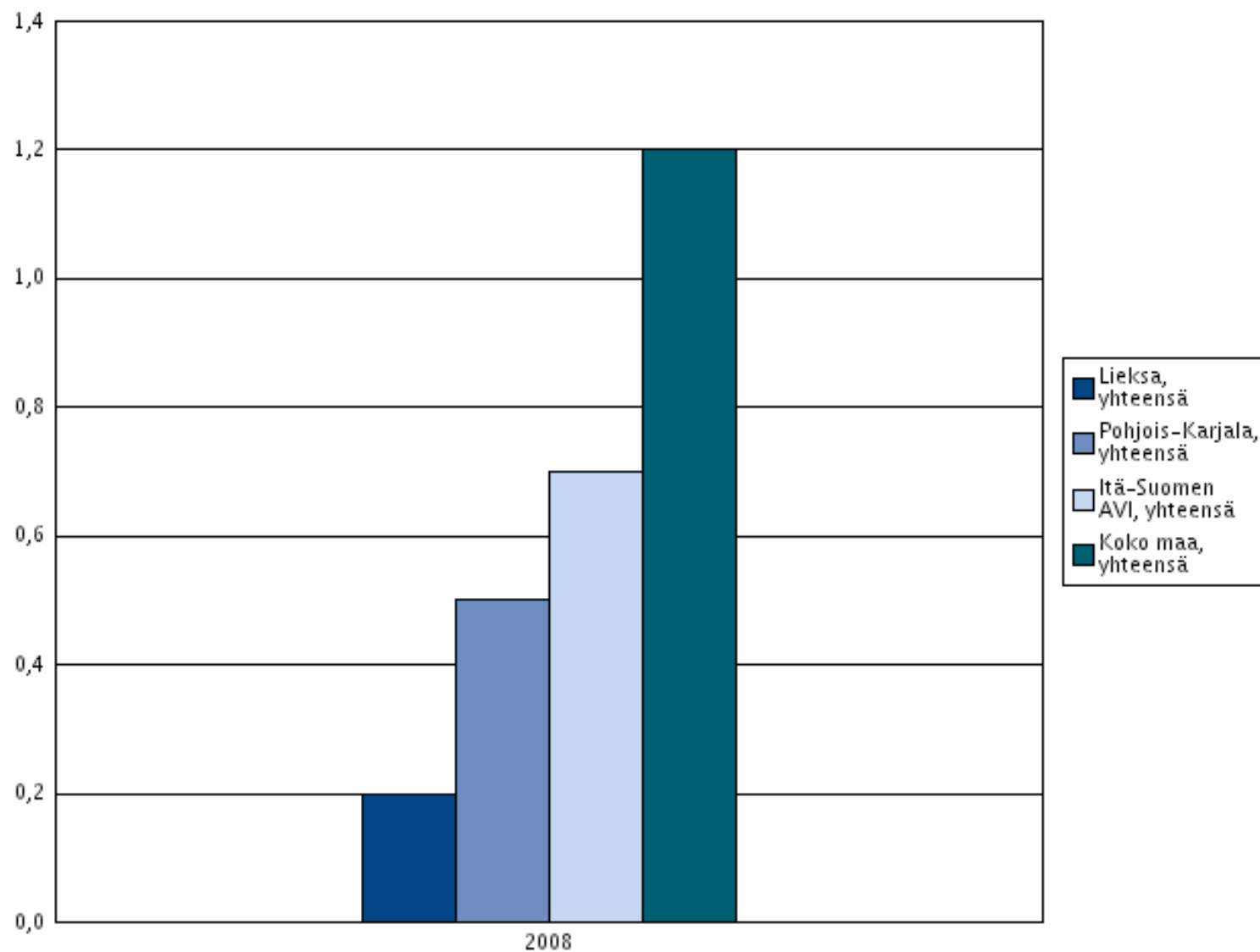
Asunnottomat yksinäiset / 1000 asukasta



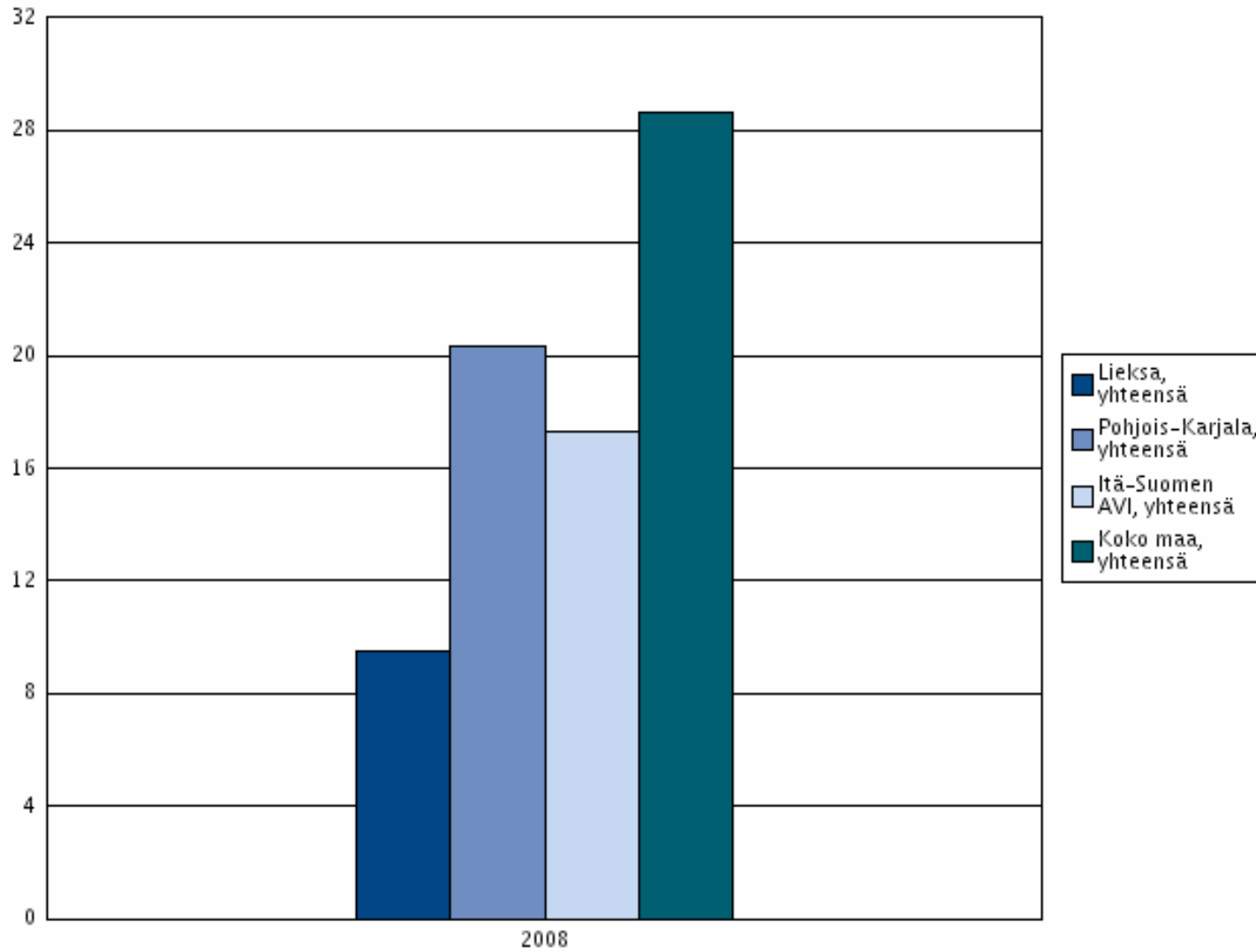
Kokeillut laittomia huumeita ainakin kerran, % 8.- ja 9.-luokan oppilaista



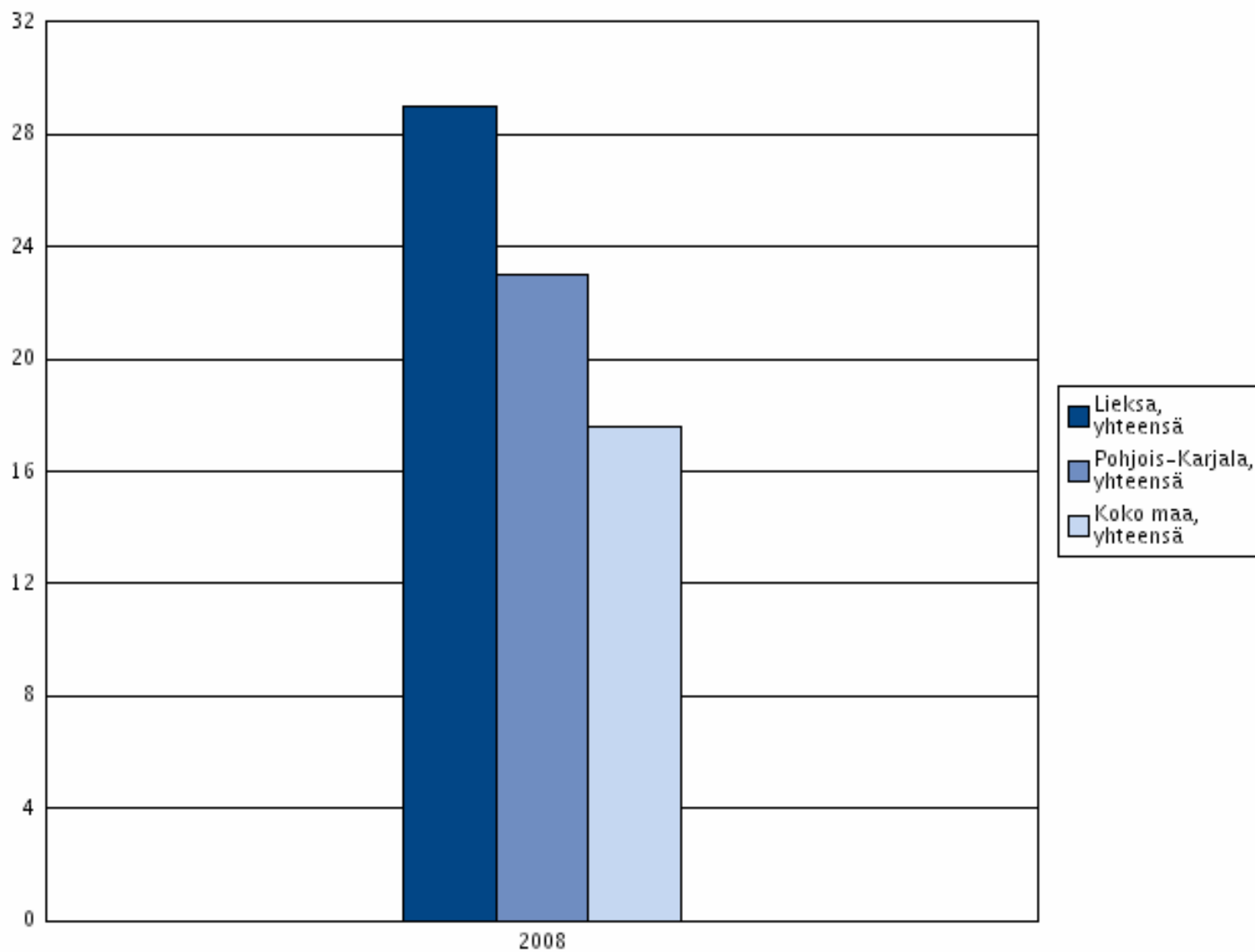
Päihdehuollon asumispalveluissa asiakkaita / 1000 asukasta



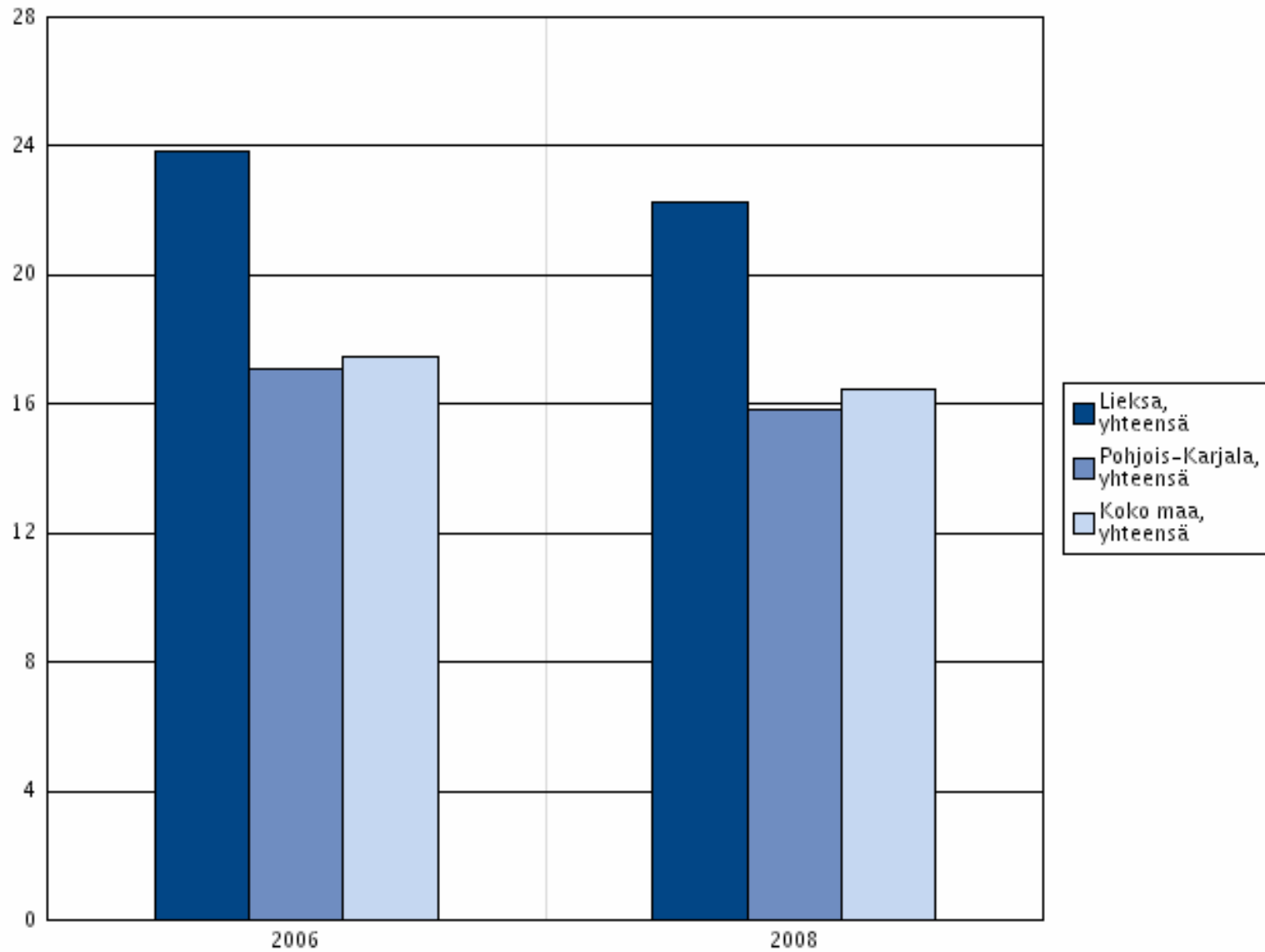
Päihdehuollon nettokustannukset, euroa / asukas



Päihtyneiden säilöönnotot / 1000 asukasta



Tosi humalassa vähintään kerran kuukaudessa, % 8.- ja 9.-luokan oppilaista



Tupakoi päivittäin, % 8.- ja 9.-luokan oppilaista

