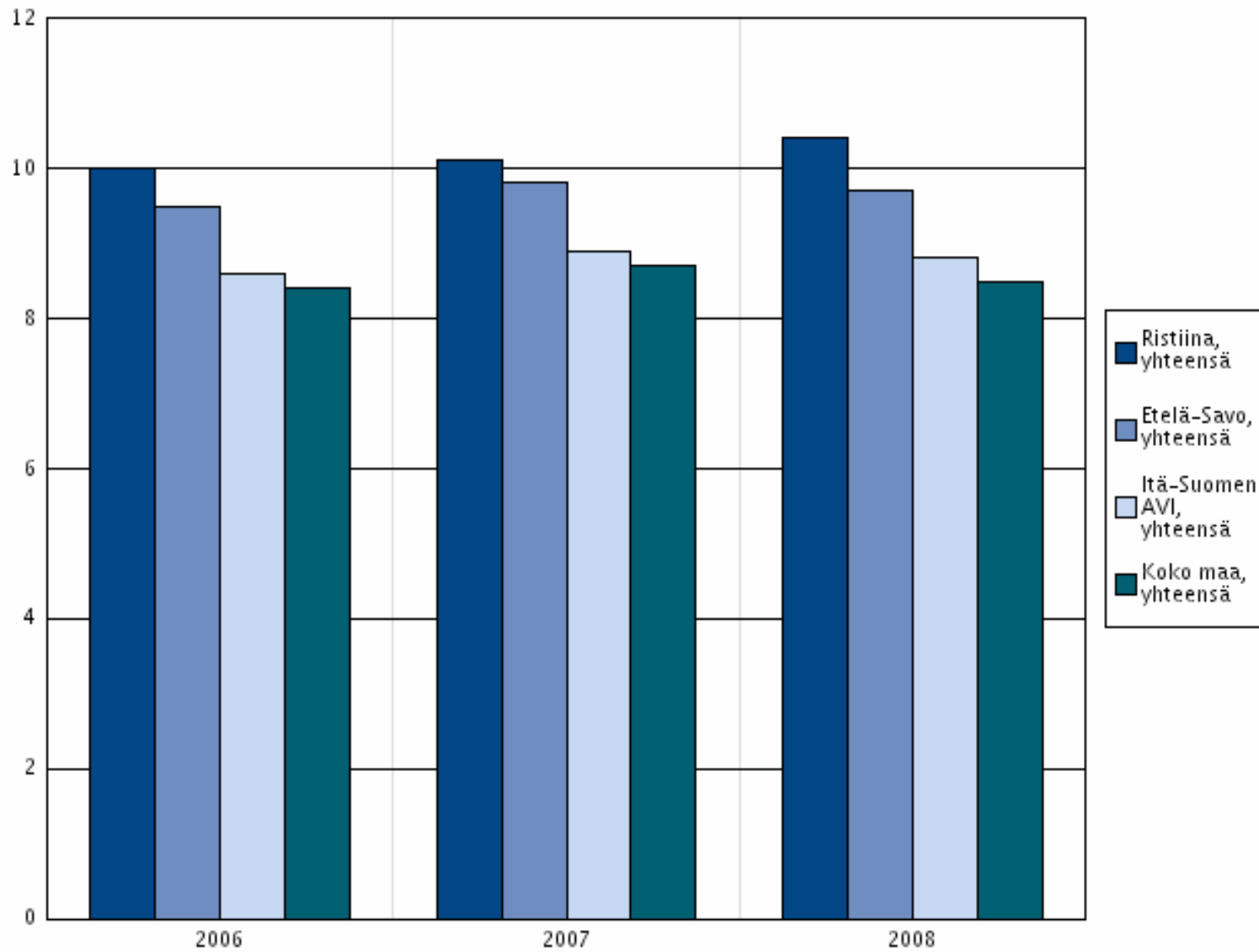


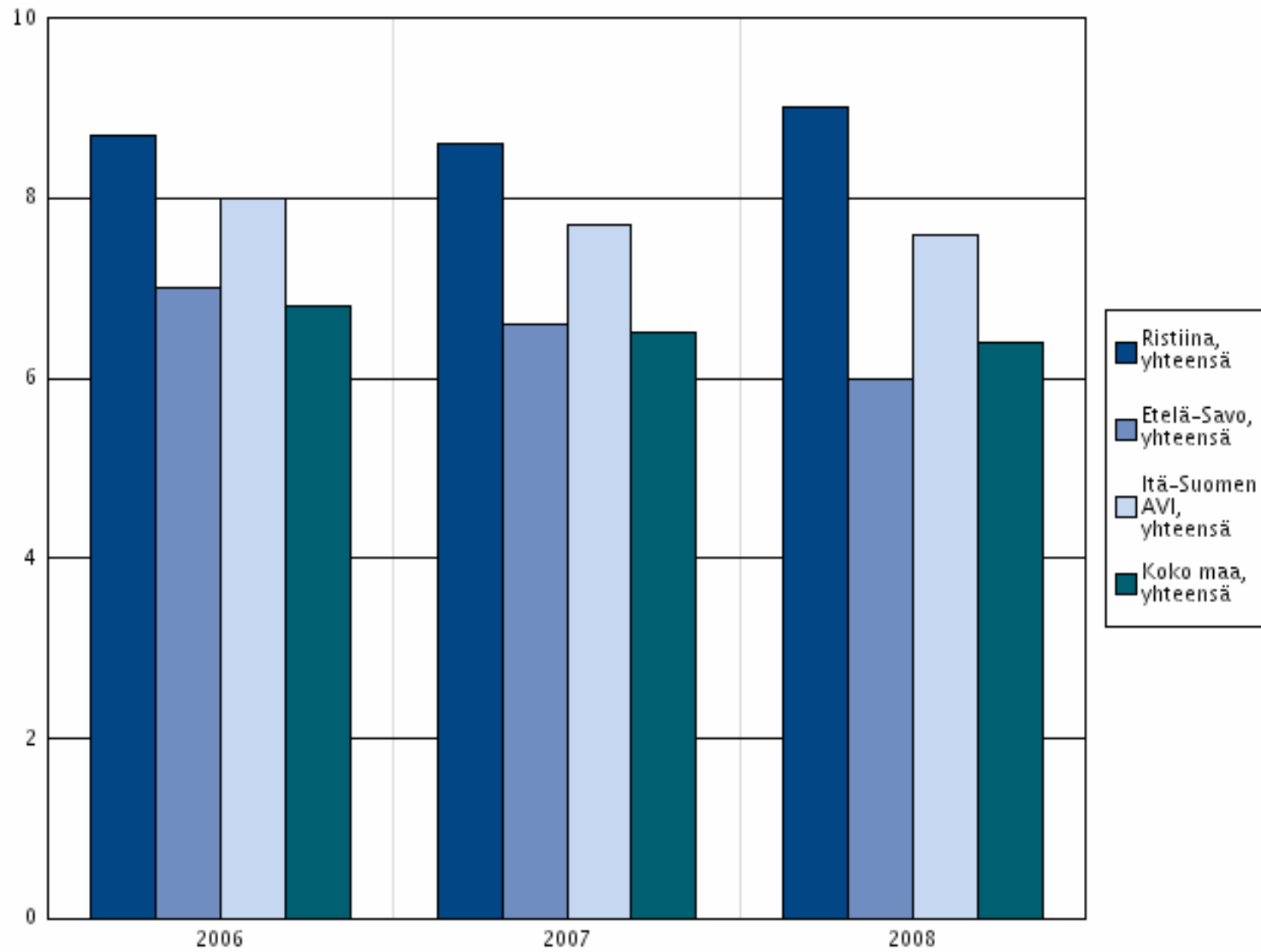
# Ristiina

Kaikista tilastoista ei saatavilla kuntakohtaista tietoa

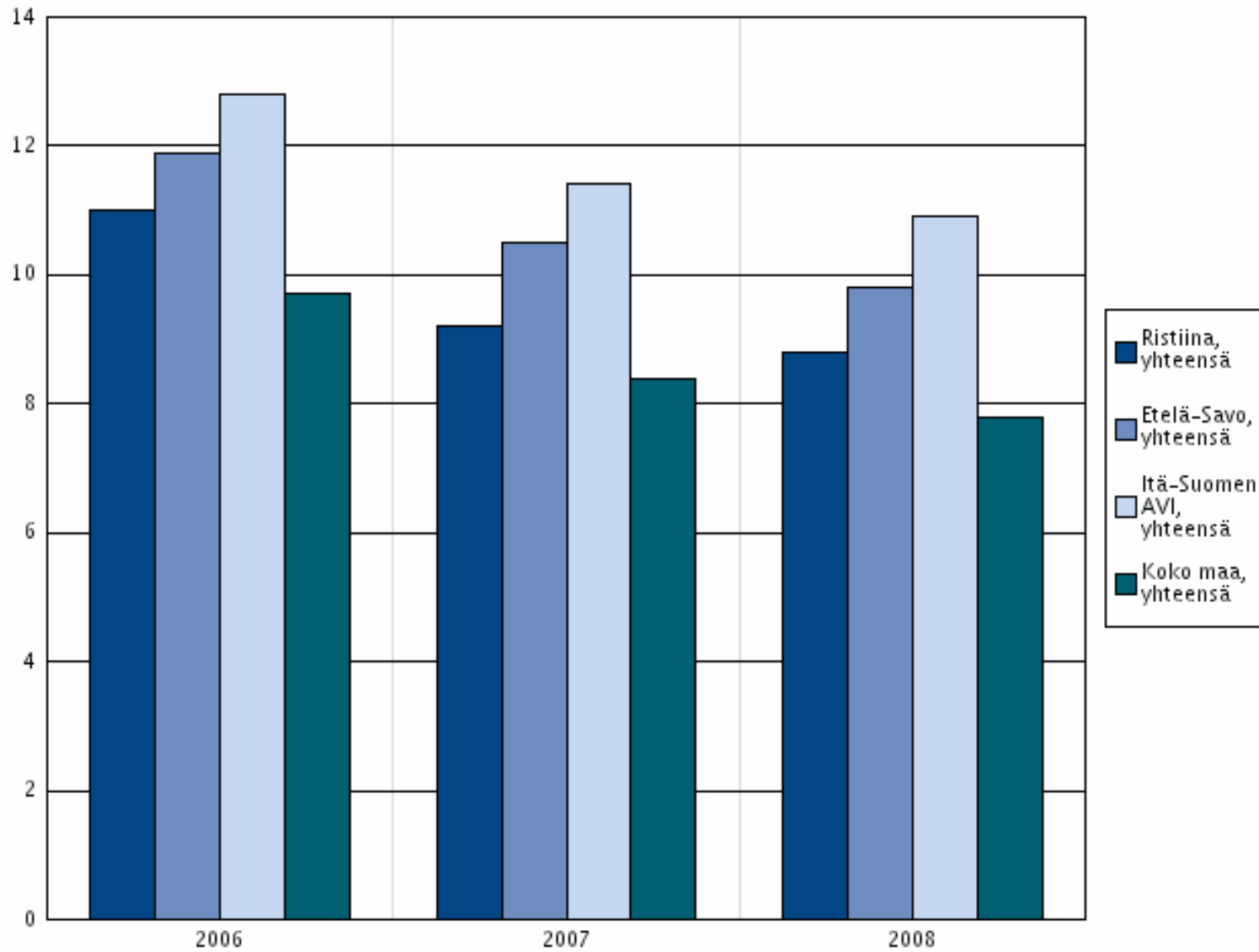
## Alkoholijuomien myynti asukasta kohti 100 %:n alkoholina, litraa



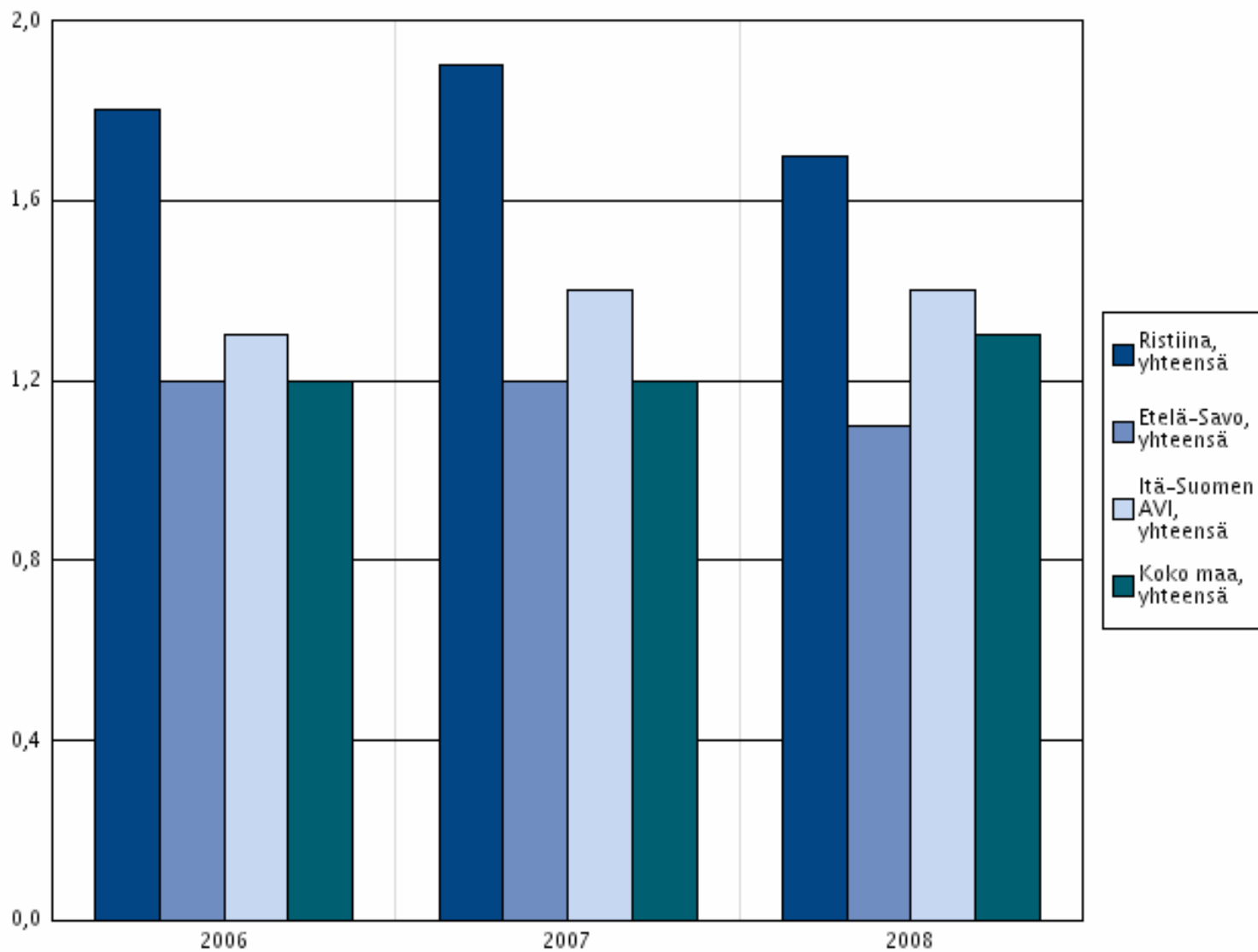
## Toimeentulotukea saaneet henkilöt vuoden aikana, % asukkaista



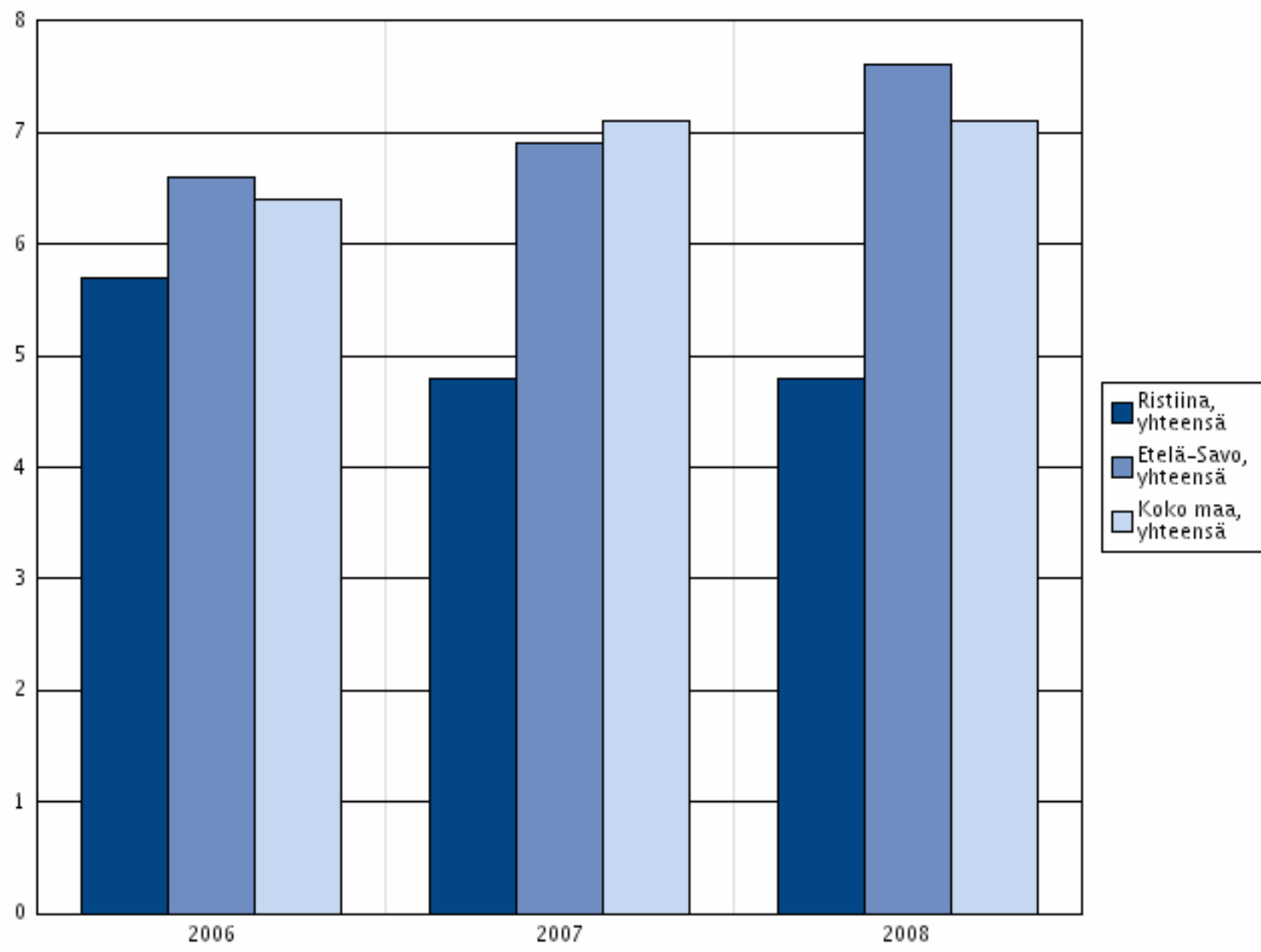
## Työttömät, % työvoimasta



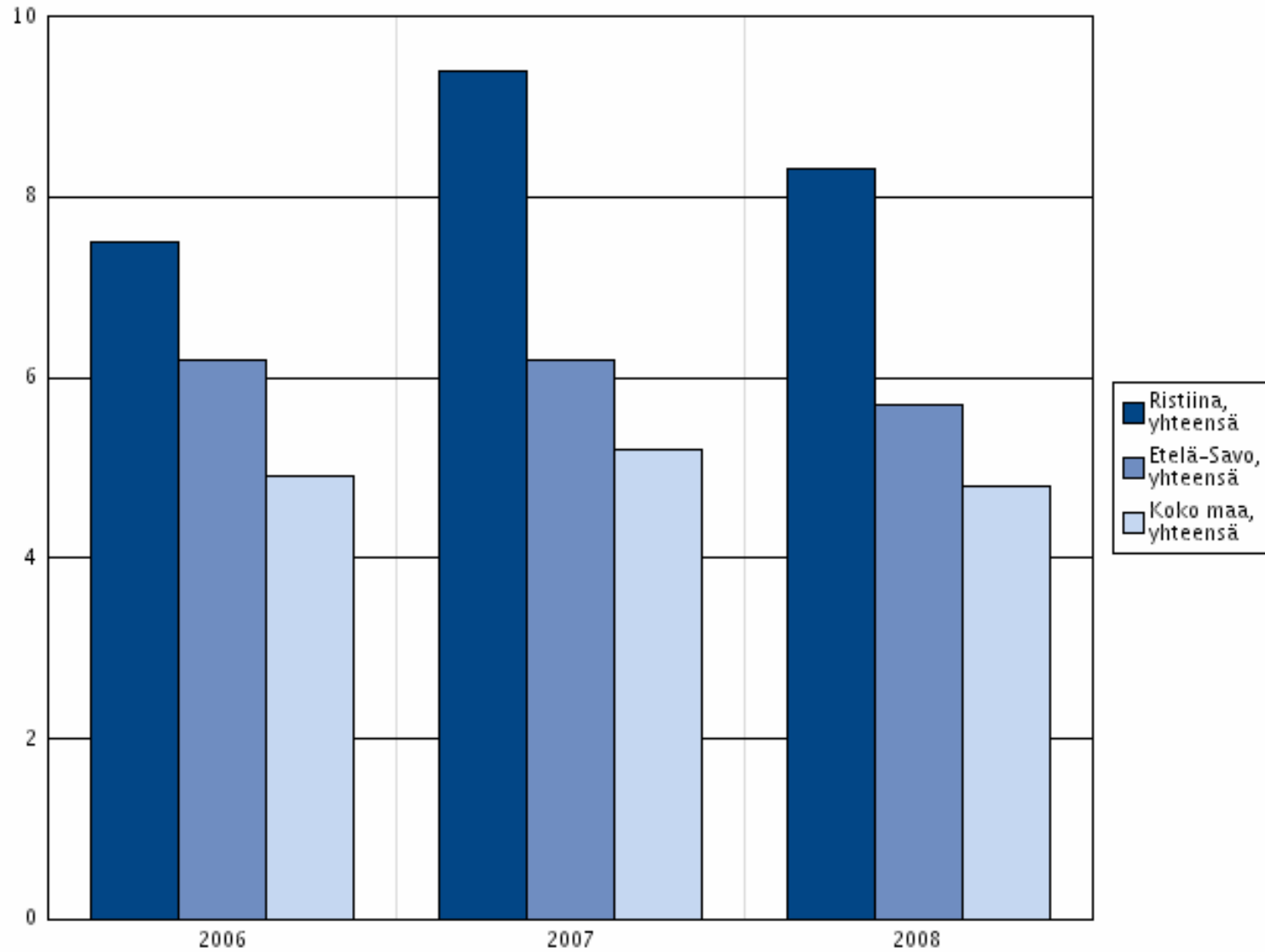
## Kodin ulkopuolelle sijoitetut 0-17 -vuotiaat, % vastaavanikäisestä väestöstä



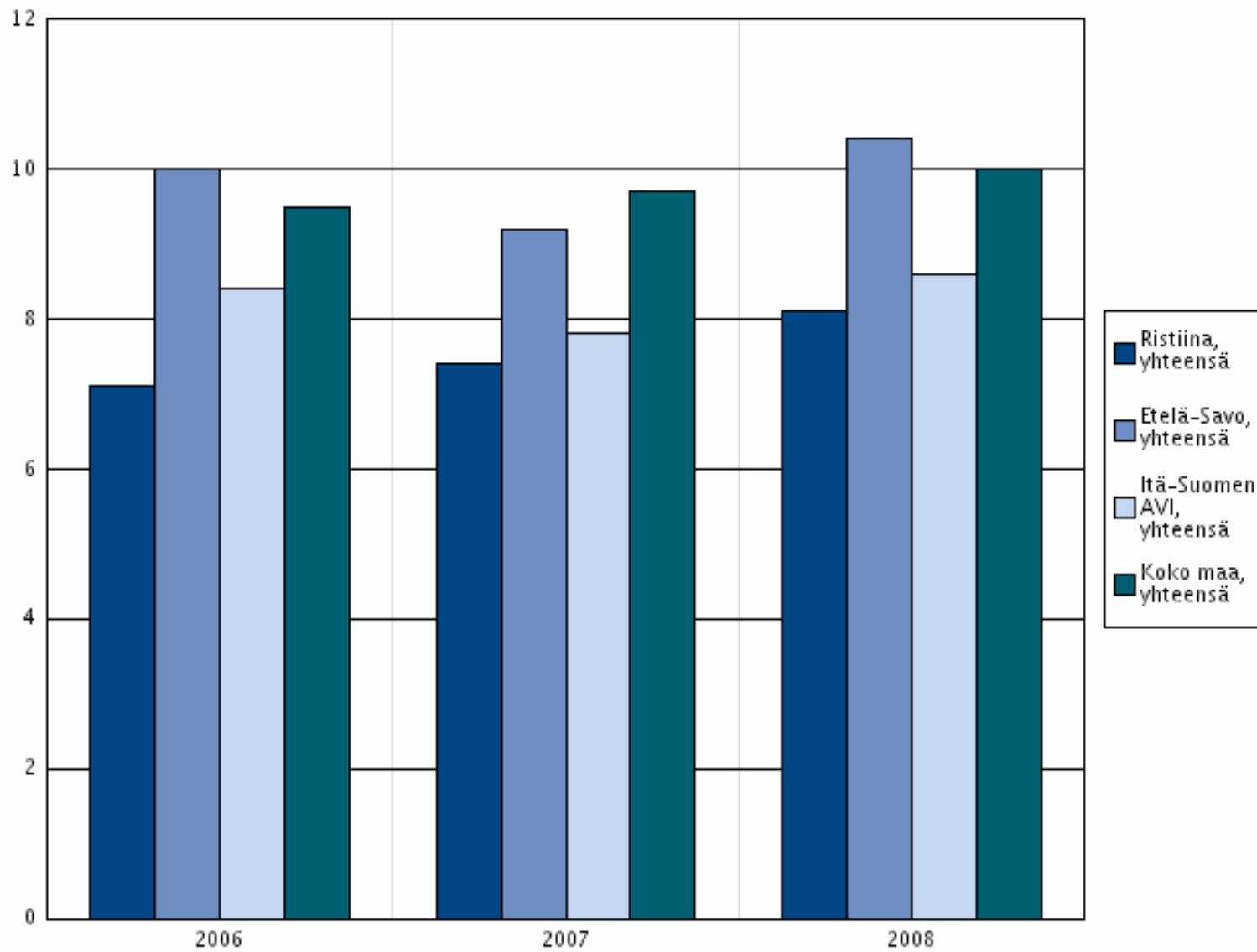
## Poliisin tietoon tulleet henkeen ja terveyteen kohdistuneet rikokset / 1000 asukasta



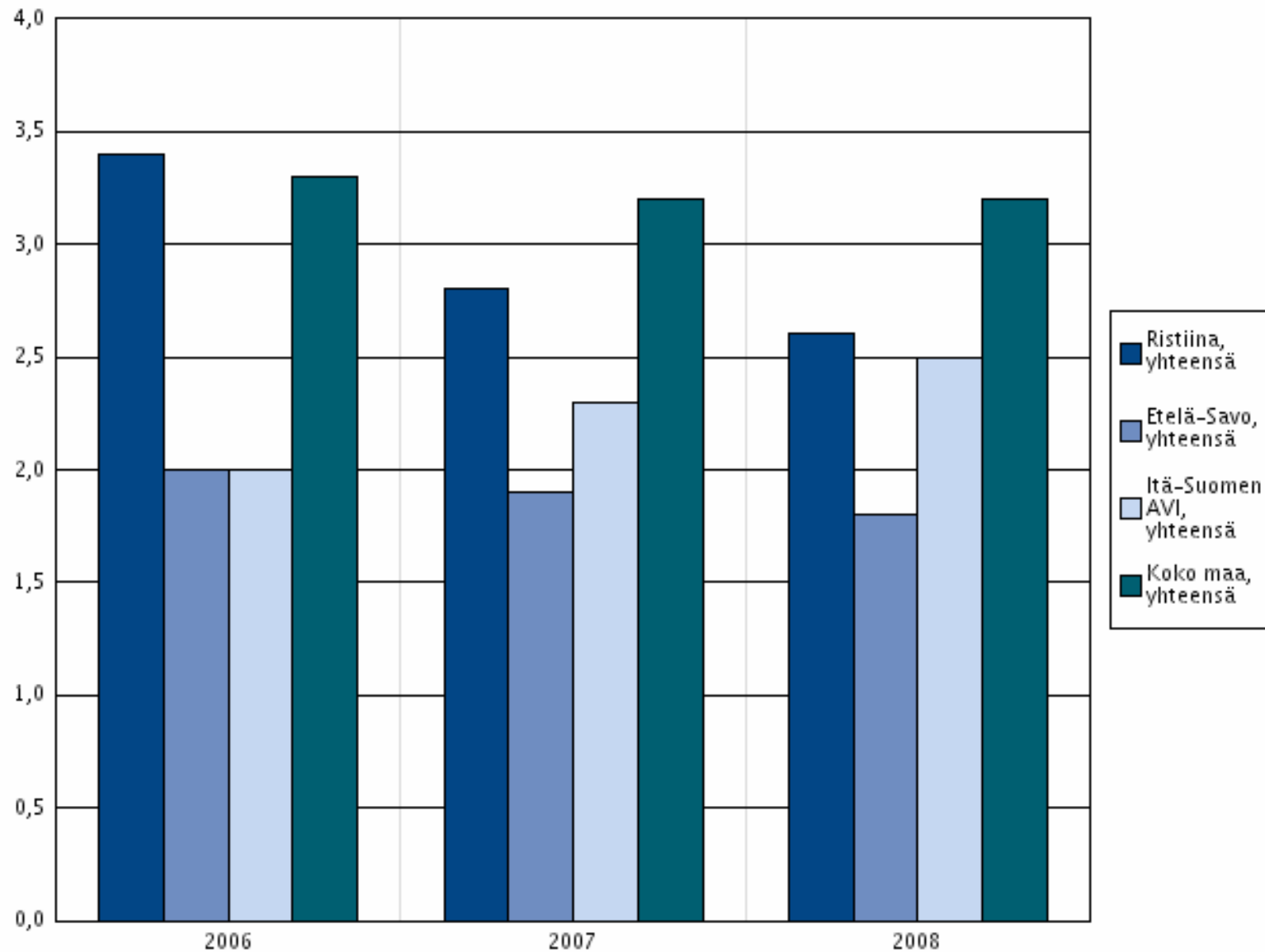
## Poliisin tietoon tulleet rattijuopumustapaukset / 1000 asukasta



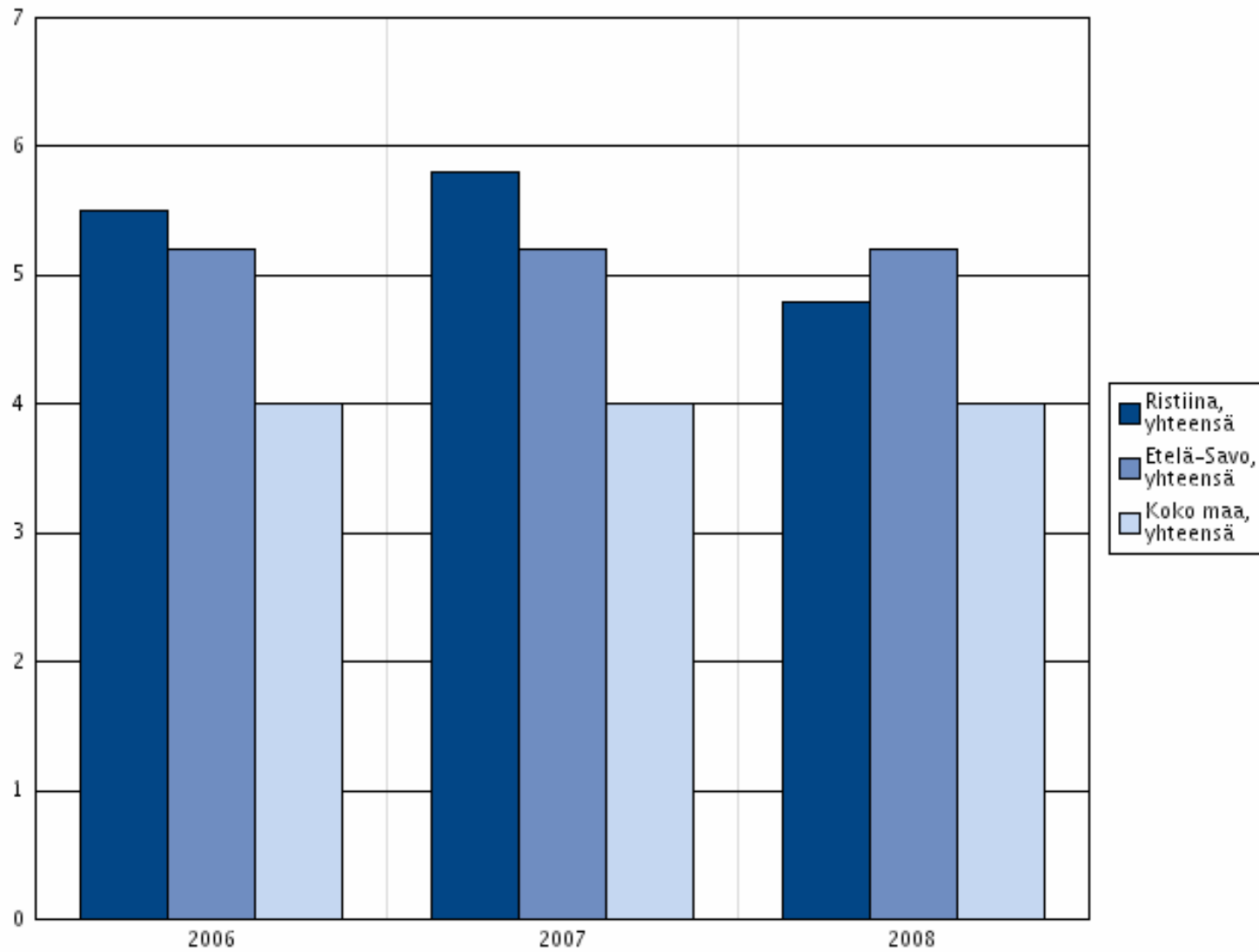
## Päihdehuollon avopalveluissa asiakkaita / 1000 asukasta



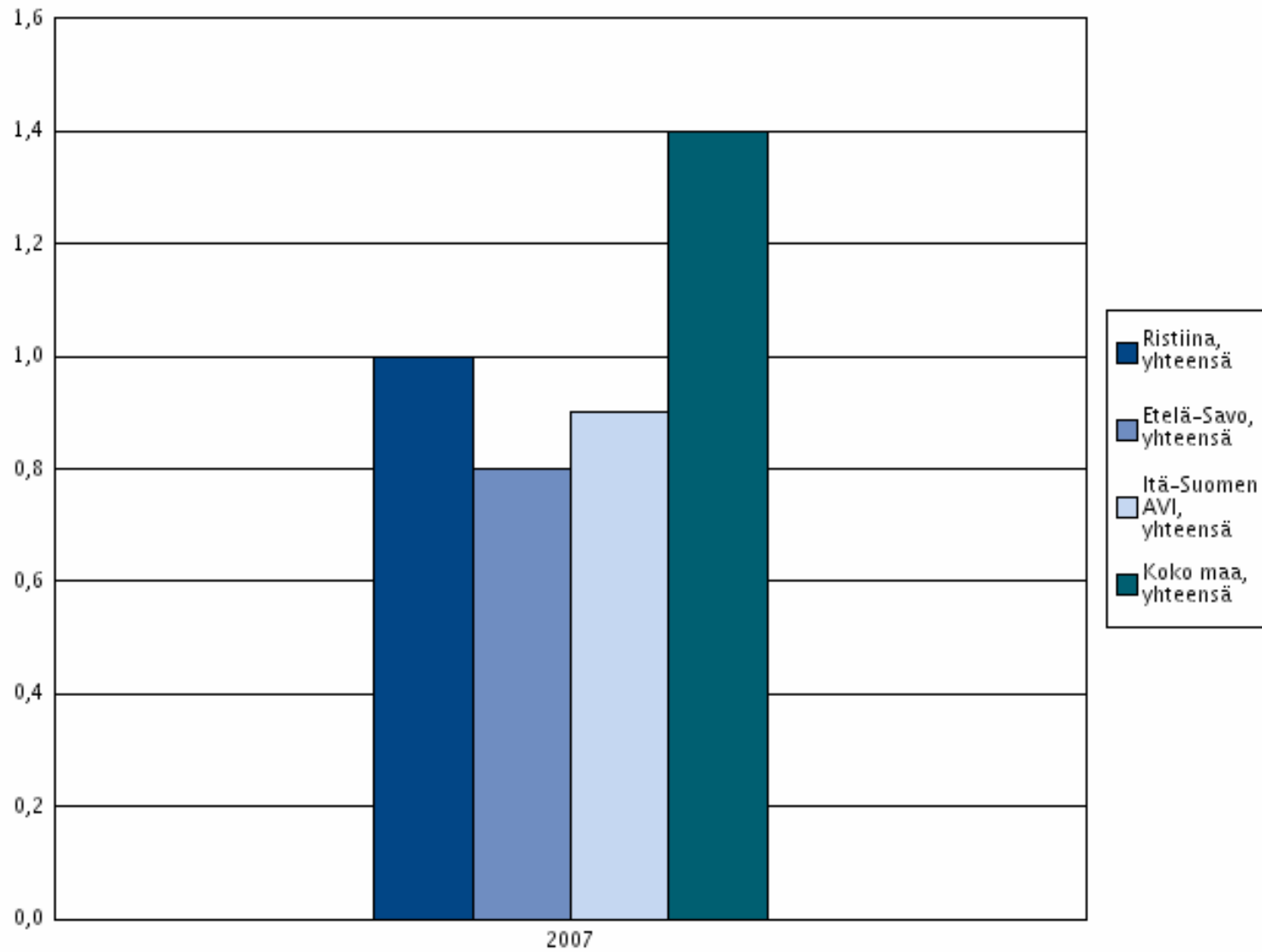
## Päihdehuollon laitoksissa hoidossa olleet asiakkaat / 1000 asukasta



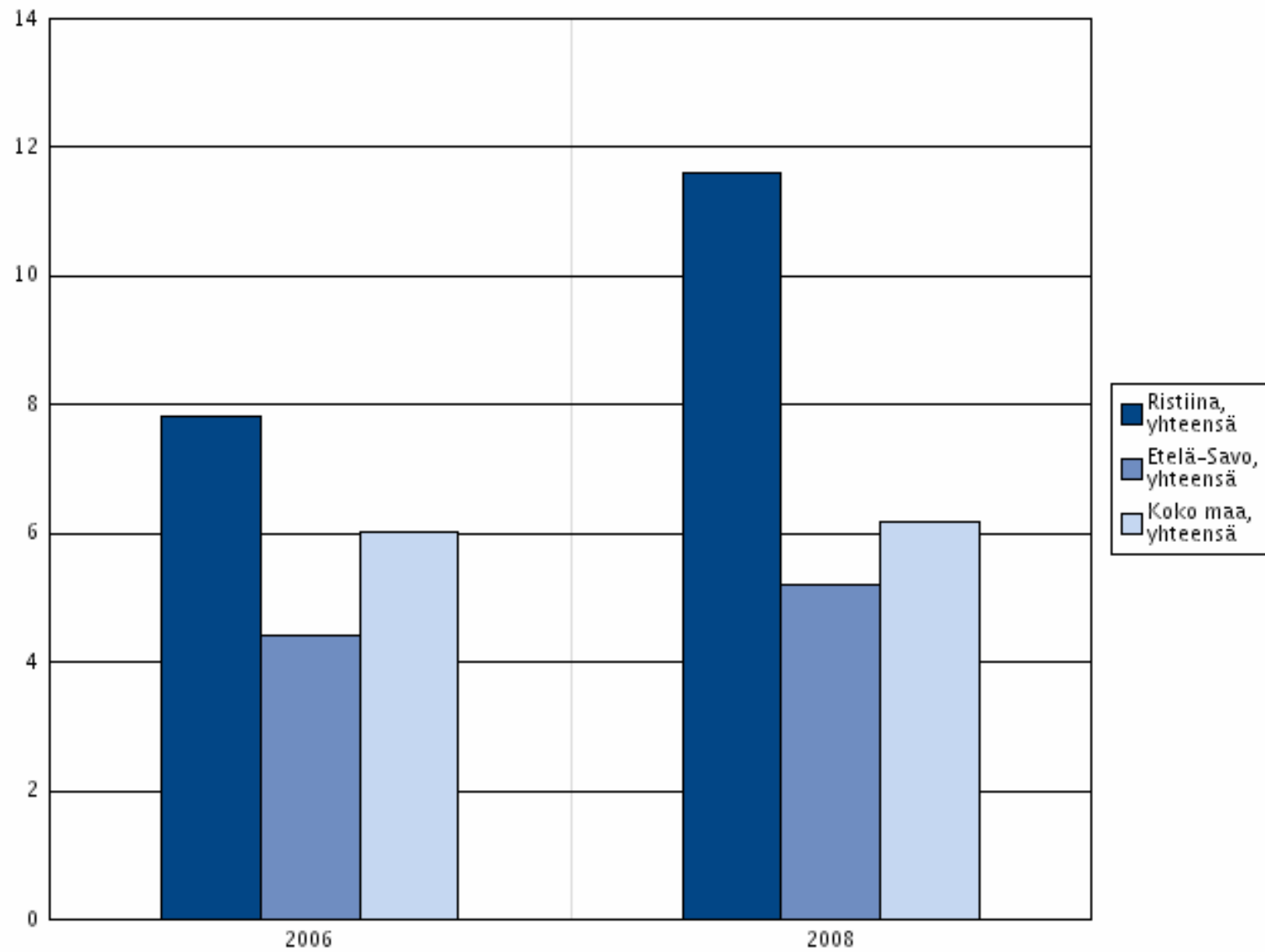
## Päihteiden vuoksi sairaaloiden ja terveyskeskusten vuodeosastoilla hoidetut potilaat / 1000 asukasta



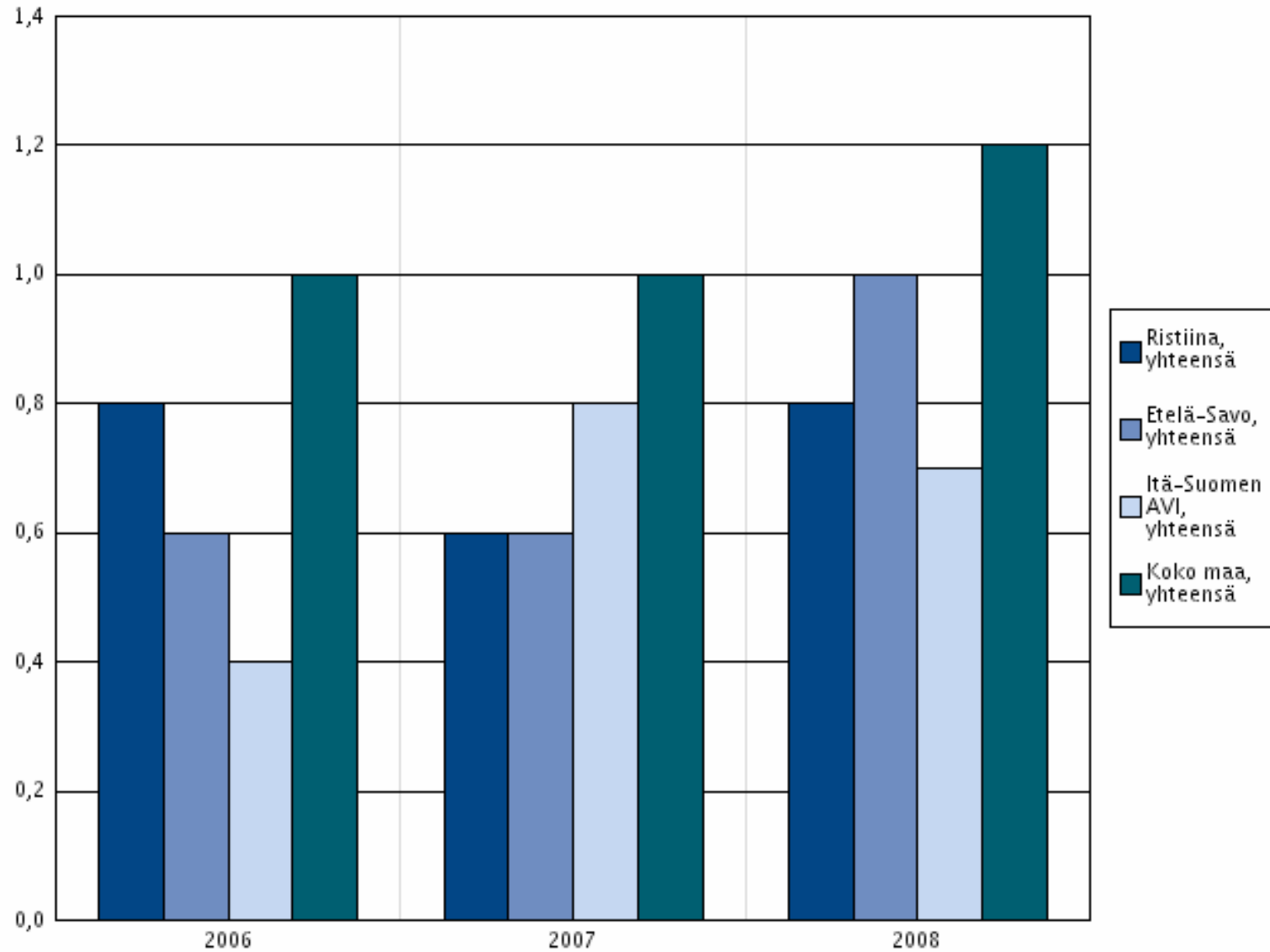
## Asunnottomat yksinäiset / 1000 asukasta



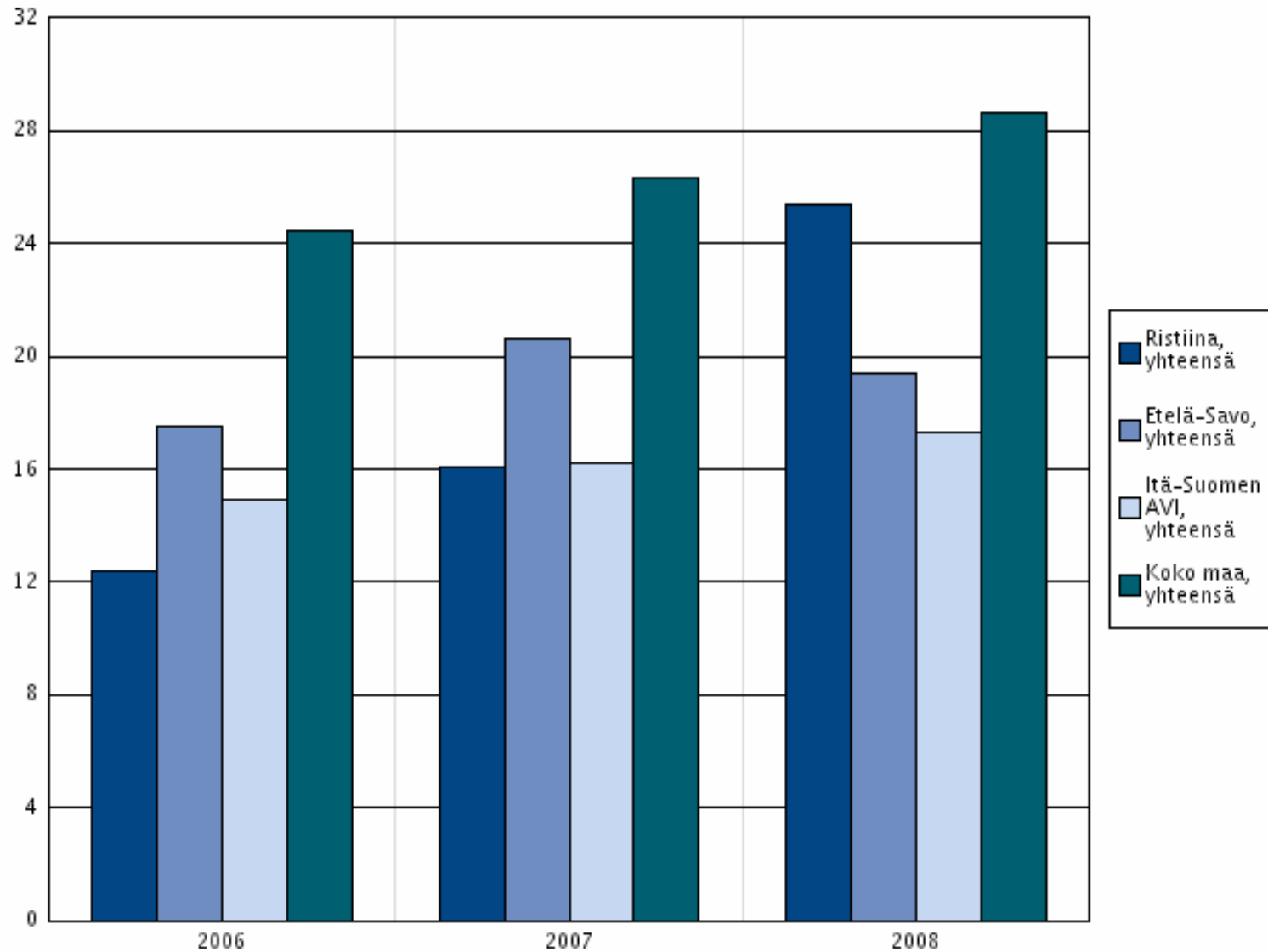
## Kokeillut laittomia huumeita ainakin kerran, % 8.- ja 9.-luokan oppilaista



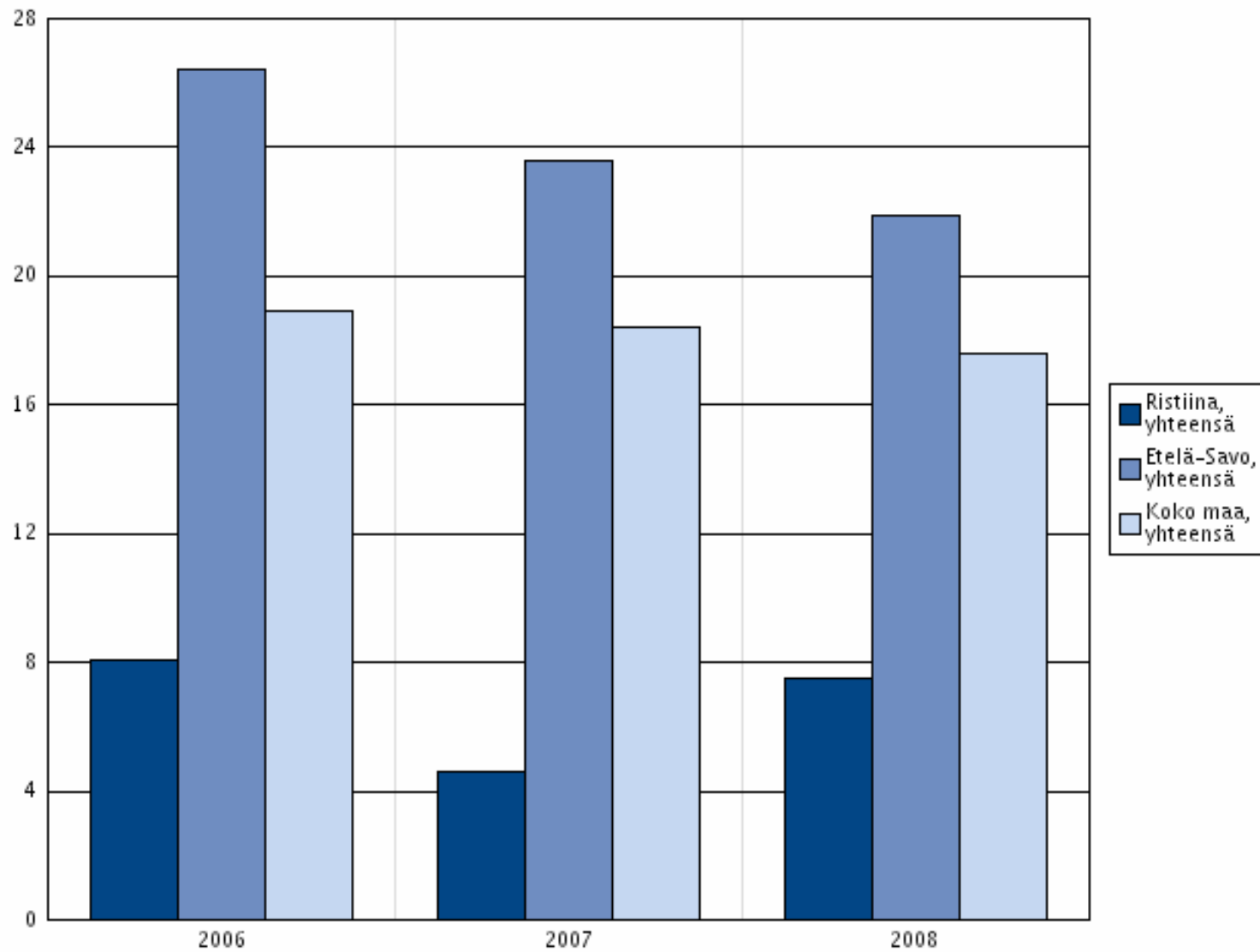
## Päihdehuollon asumispalveluissa asiakkaita / 1000 asukasta



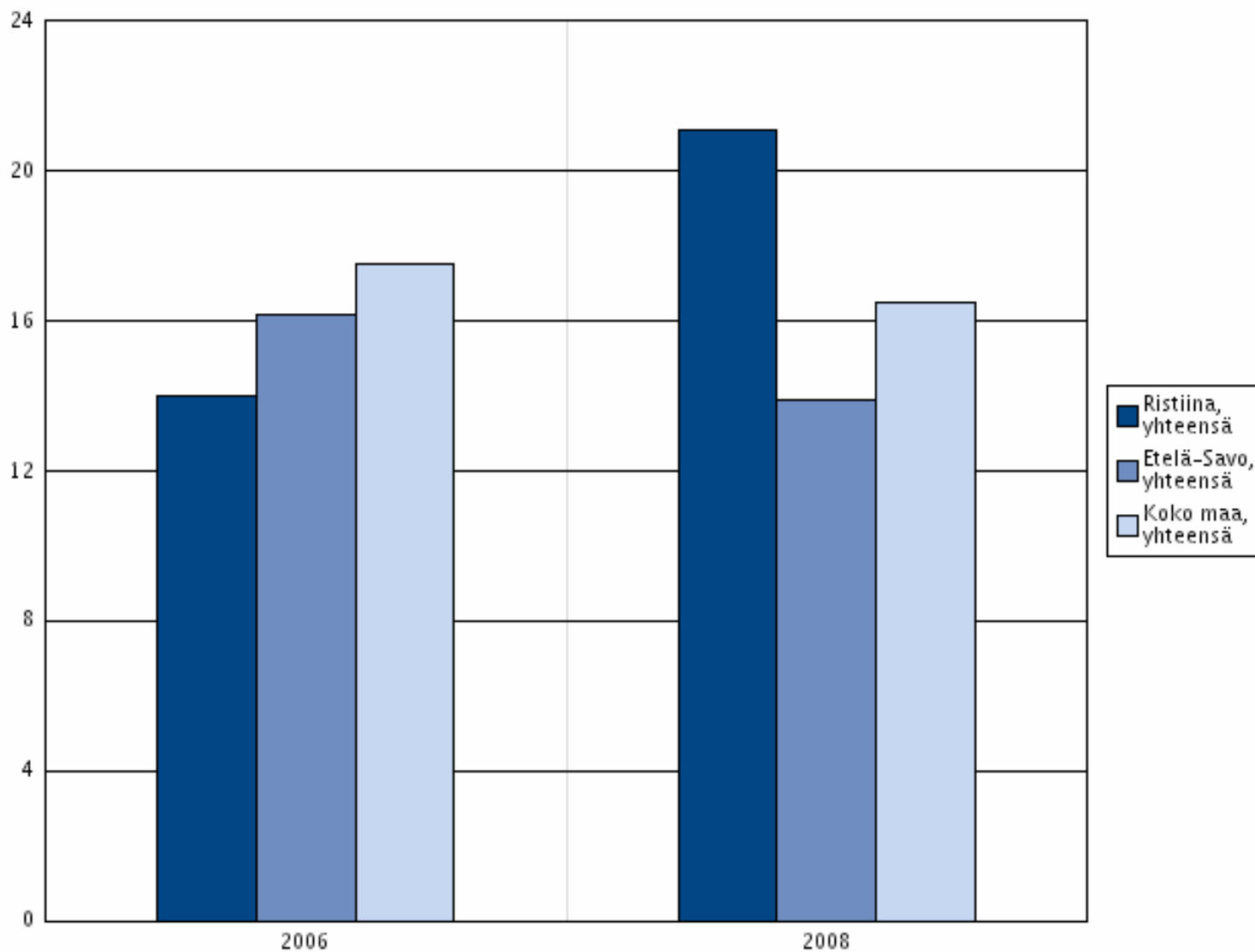
## Päihdehuollon nettokustannukset, euroa / asukas



## Päihtyneiden säilöönnotot / 1000 asukasta



## Tosi humalassa vähintään kerran kuukaudessa, % 8.- ja 9.-luokan oppilaista



## Tupakoi päivittäin, % 8.- ja 9.-luokan oppilaista

