



## **Yhteisöllisiä aluemalleja päihdetyössä:**

Kainuun päihdetyön koordinointihanke

2006-2008

projektikoordinaattori

Sari Marita Ikäheimo 5.10.2006

## Kainuun etäisyydet

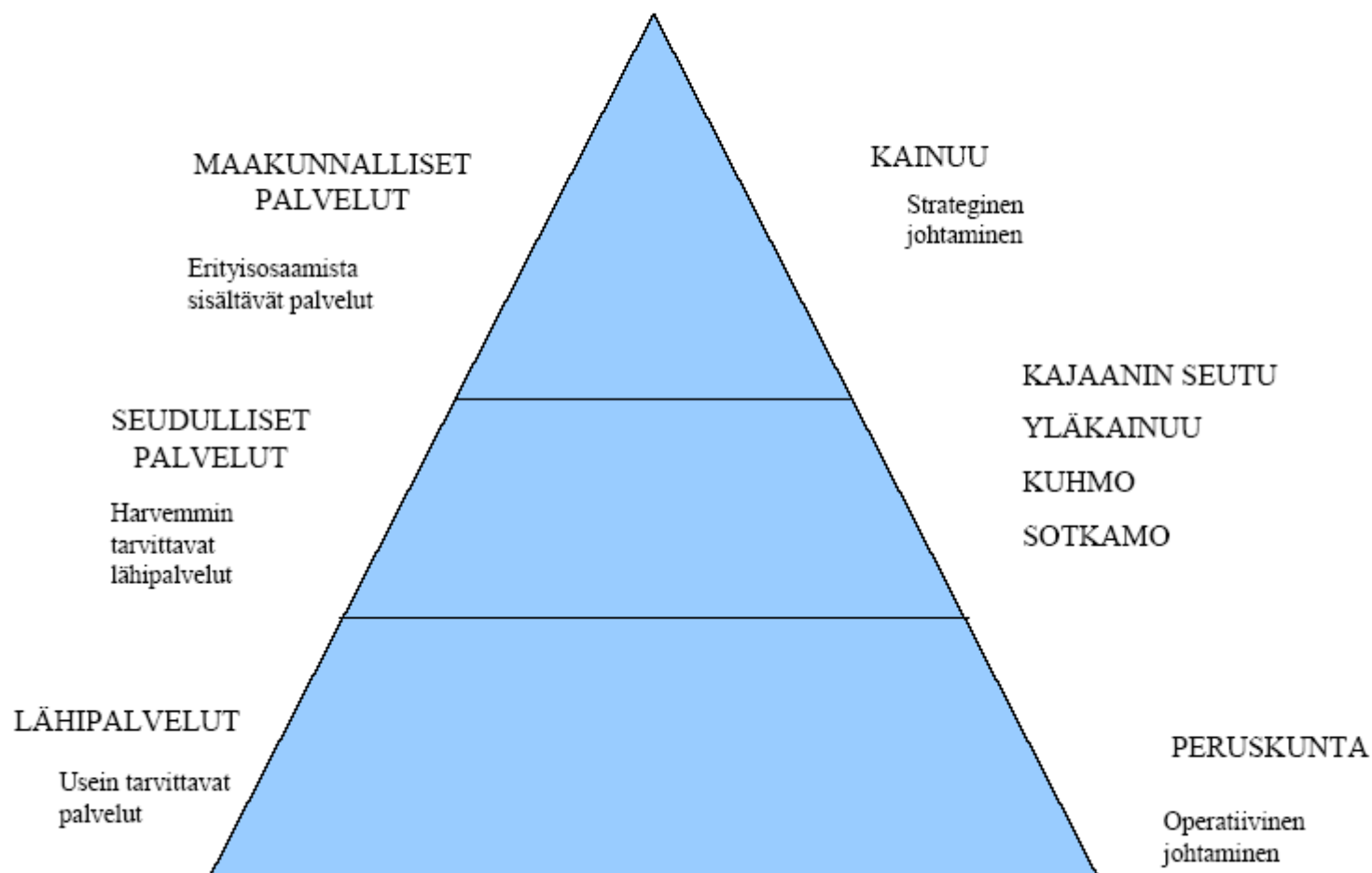


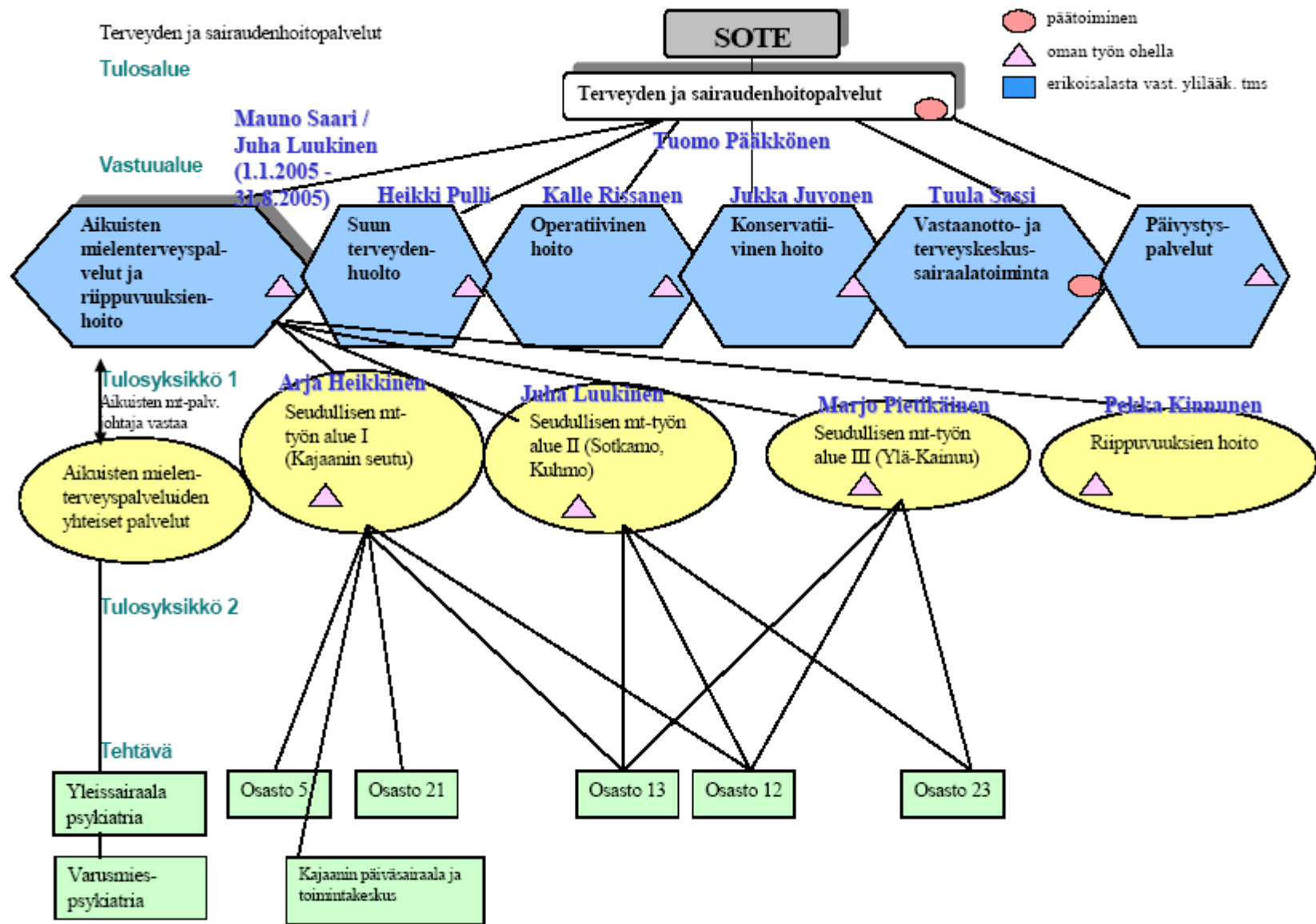
## Kainuun taustatietoja

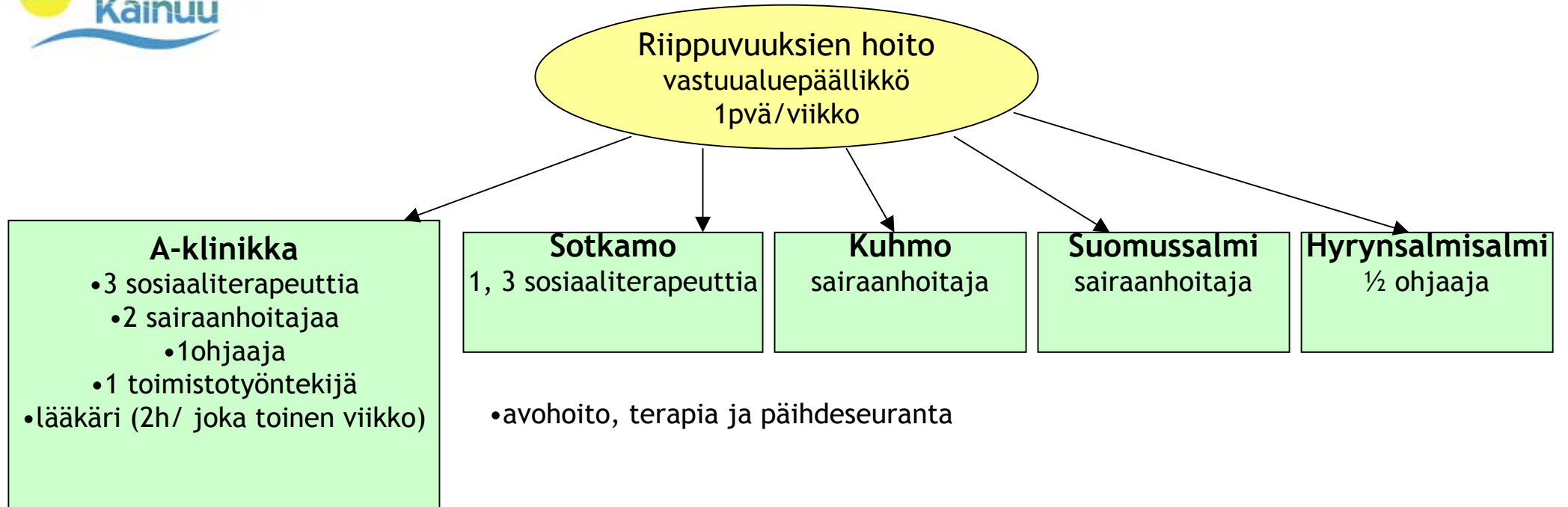
2005

Väestö Kainuu	85303
Nettomuutto Kainuu	- 603
<b>Ikärakenne</b>	
0-14 -vuotiaat Kainuu, lkm	13670
<b>0-14 -vuotiaat Kainuu, %</b>	<b>16,0</b>
0-14 -vuotiaat koko maa, %	17,3
15-64 -vuotiaat Kainuu, lkm	55295
<b>15-64 -vuotiaat Kainuu, %</b>	<b>64,8</b>
15-64 -vuotiaat koko maa, %	66,7
65 -vuotiaat Kainuu, lkm	16338
<b>65 -vuotiaat Kainuu, %</b>	<b>19,5</b>
65 -vuotiaat koko maa, %	16,0
75 -vuotiaat Kainuu, lkm	7523
75 -vuotiaat Kainuu, %	8,8
85 -vuotiaat Kainuu, lkm	1420
85 -vuotiaat Kainuu, %	1,7

# SOSIAALI- JA TERVEYDENHUOLLON PALVELUT







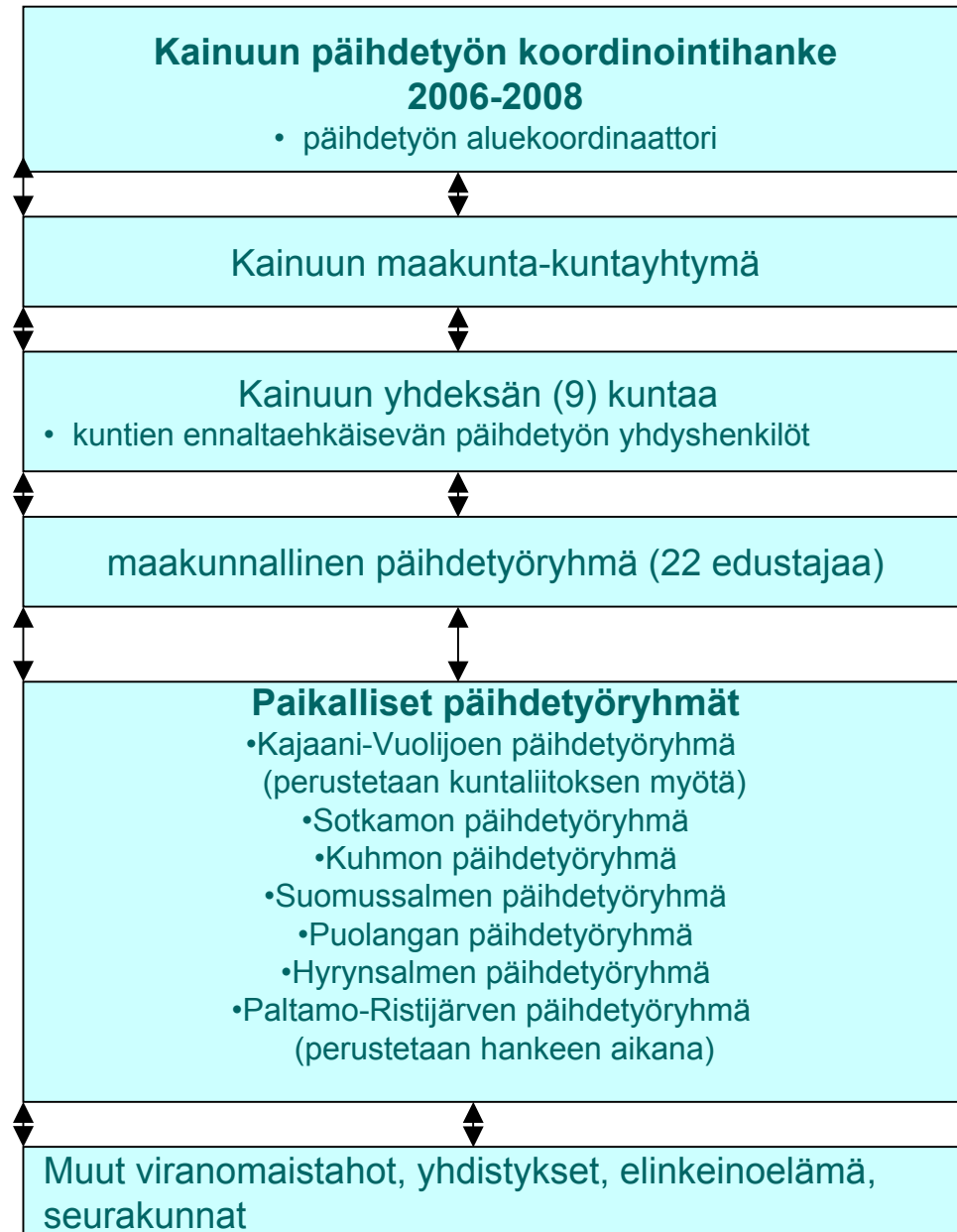
- avohoito, terapia ja päihdeseuranta
- ei mahdollisuuksia koulutusten, työnohjausten ja konsultaatioiden järjestämiseen
- Paltamon, Ristijärven, Puolangan ja Vuolijoen tarpeisiin vastaaminen

## Miksi mielenterveys- ja riippuvuushoito palvelut ?

- yli puolella päihde- tai mielenterveysasiakkaista on tarve molempiin palveluihin
- viestitetään, että koko toimiala vastaa mielenterveys- ja riippuvuushoidosta
- pelkkä päihdehoito rajaisi muut riippuvuudet -> kannustaa hakeutumaan hoidon piiriin muissakin riippuvuuksissa

## Ehkäisevä päihdetyö

- maakuntahallinnon suunnitteluvaiheessa valmistelutyöryhmä esittänyt resurssointia ehkäisevään päihdetyöhön tuloksetta
- saatu rahoitus vuosille 2006-2008 Alkoholiohjelman mukaisesta valtionavustuksesta Kainuun päihdetyön koordinointi-hankkeelle
- tavoitteena luoda Kainuuseen päihdetyön kentälle koordinaatiota ja suunnitelmallisuutta ehkäisevästä korjaavaan päihdetyöhön
- haasteena saada Kainuun peruskunnat(9 kpl) sitoutumaan ehkäisevään päihdetyöhön (sivistystoimiala)



## Tämän hetkinen tilanne hankkeen näkökulmasta

- yhdeksän (9) kunnan käytäntöjen yhdistäminen vie aikaa ja vaatii mm. päättäjiltä ja virkamiesjohdolta yhteistä tahtotilaa
- sosiaali- ja terveystyöt maakunta –kuntayhtymässä, sivistys- ja tekniset palvelut peruskunnissa - > kuka ”isäntä” raittiustyölle
- ensin luotava rakenteet ja sitten keskittyttävä sisältöihin ja käytäntöihin
  - 1) paikallisuutta tuettava (ehkäisevän päihdetyön yhdyshenkilöt ja paikallinen päihdetyöryhmä)
  - 2) paikallisen ja maakunnallisen päihdetyön keskinäinen suhde