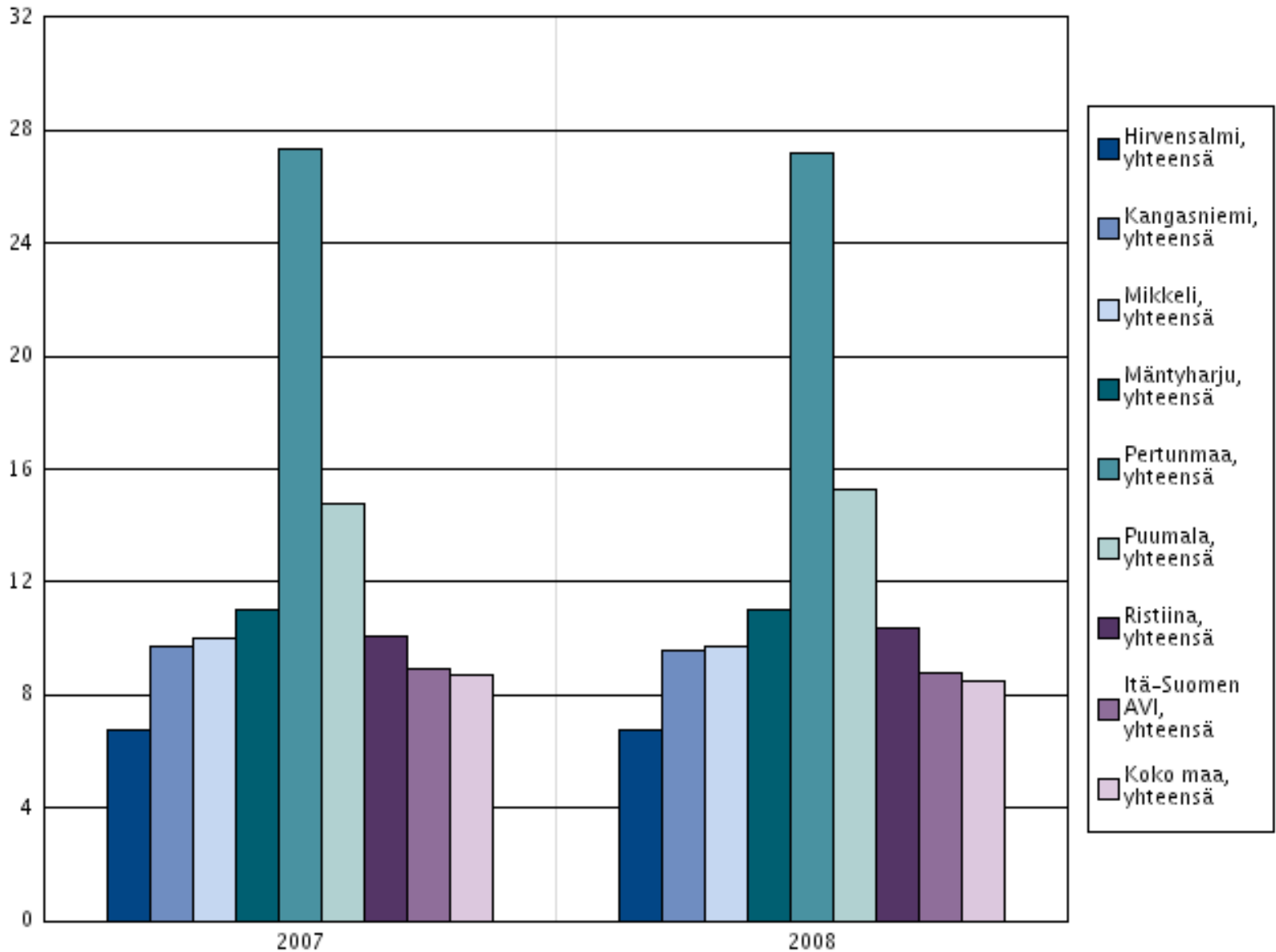
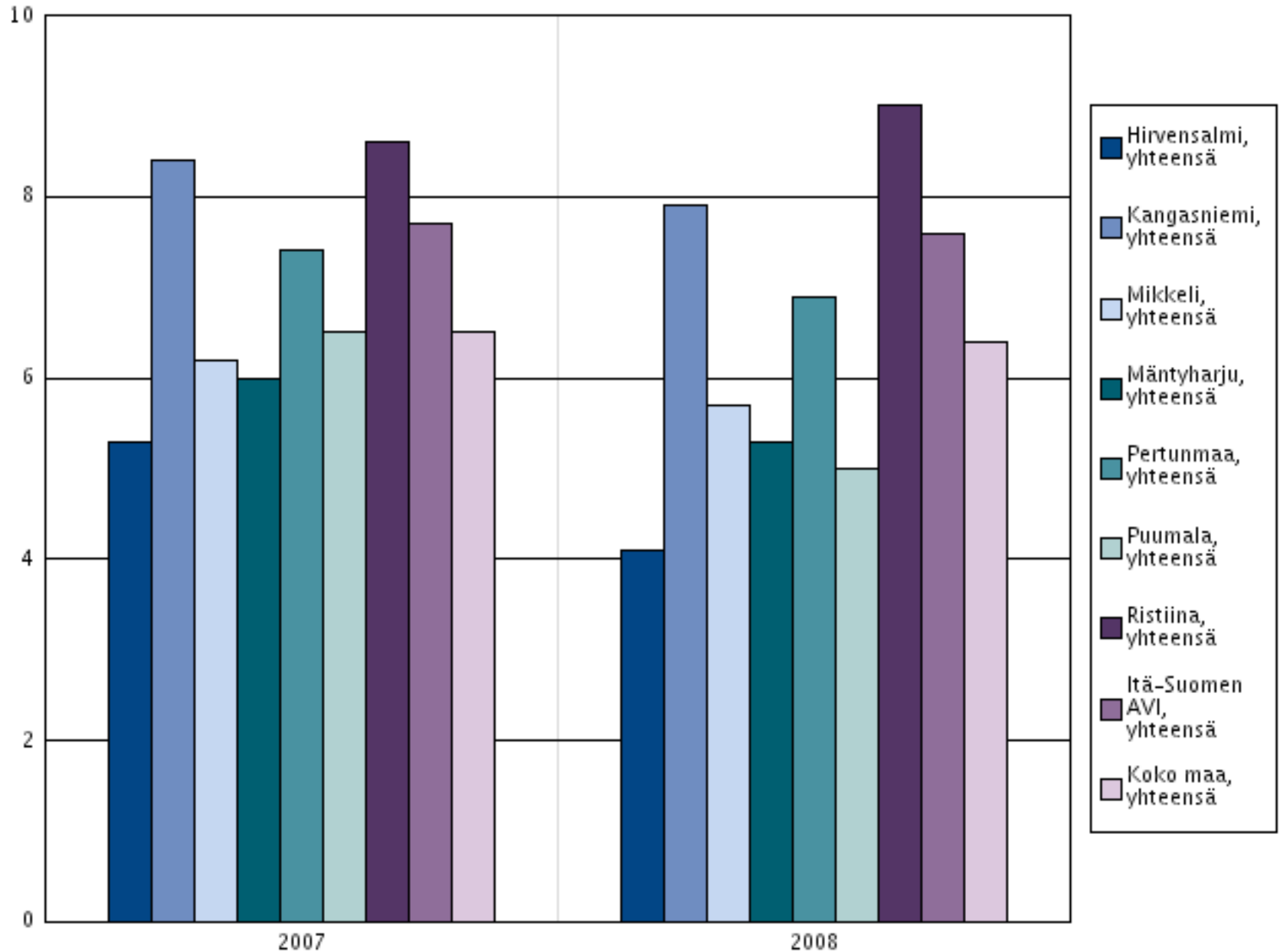


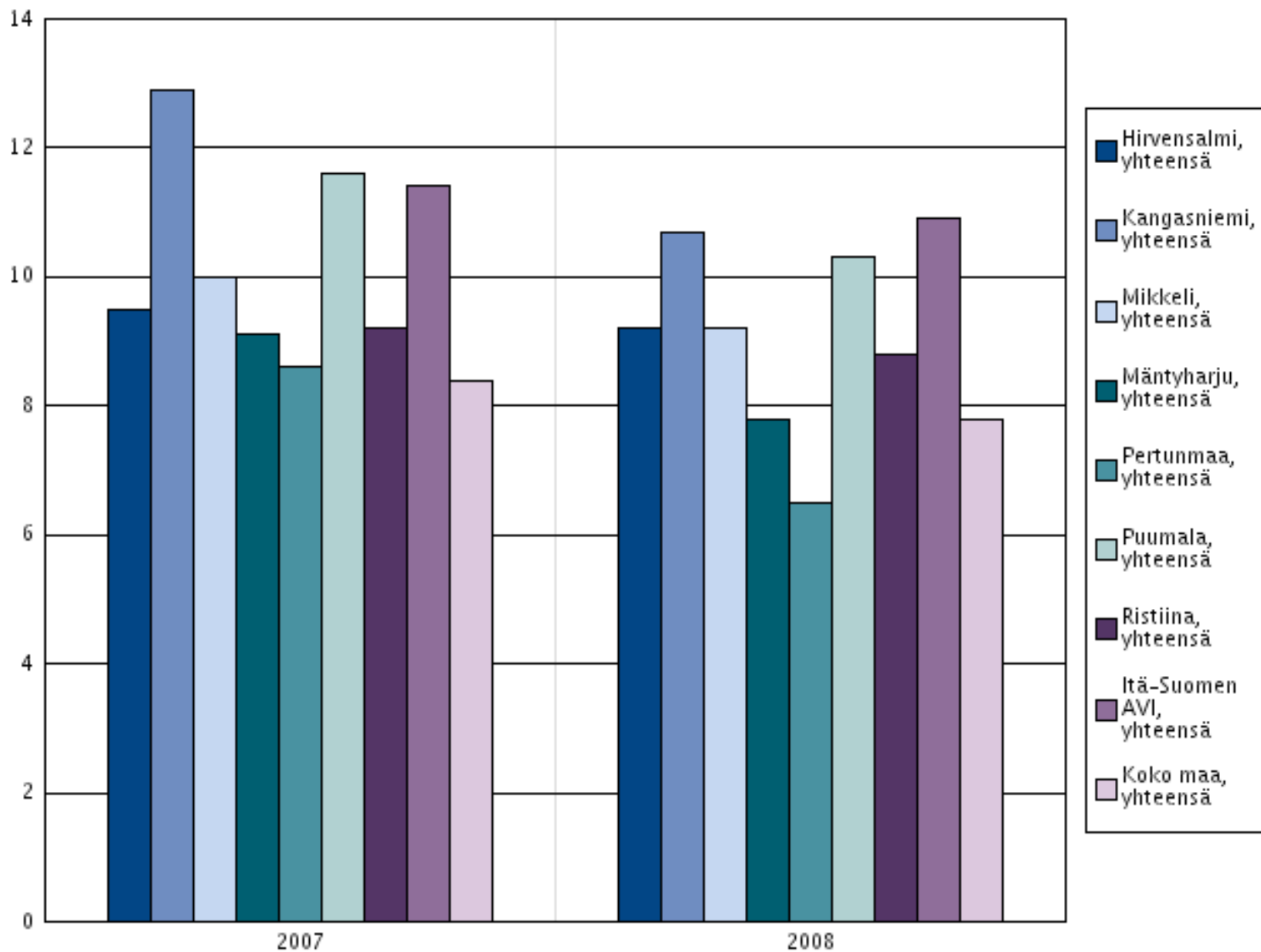
# Alkoholijuomien myynti asukasta kohti 100 %:n alkoholina, litraa



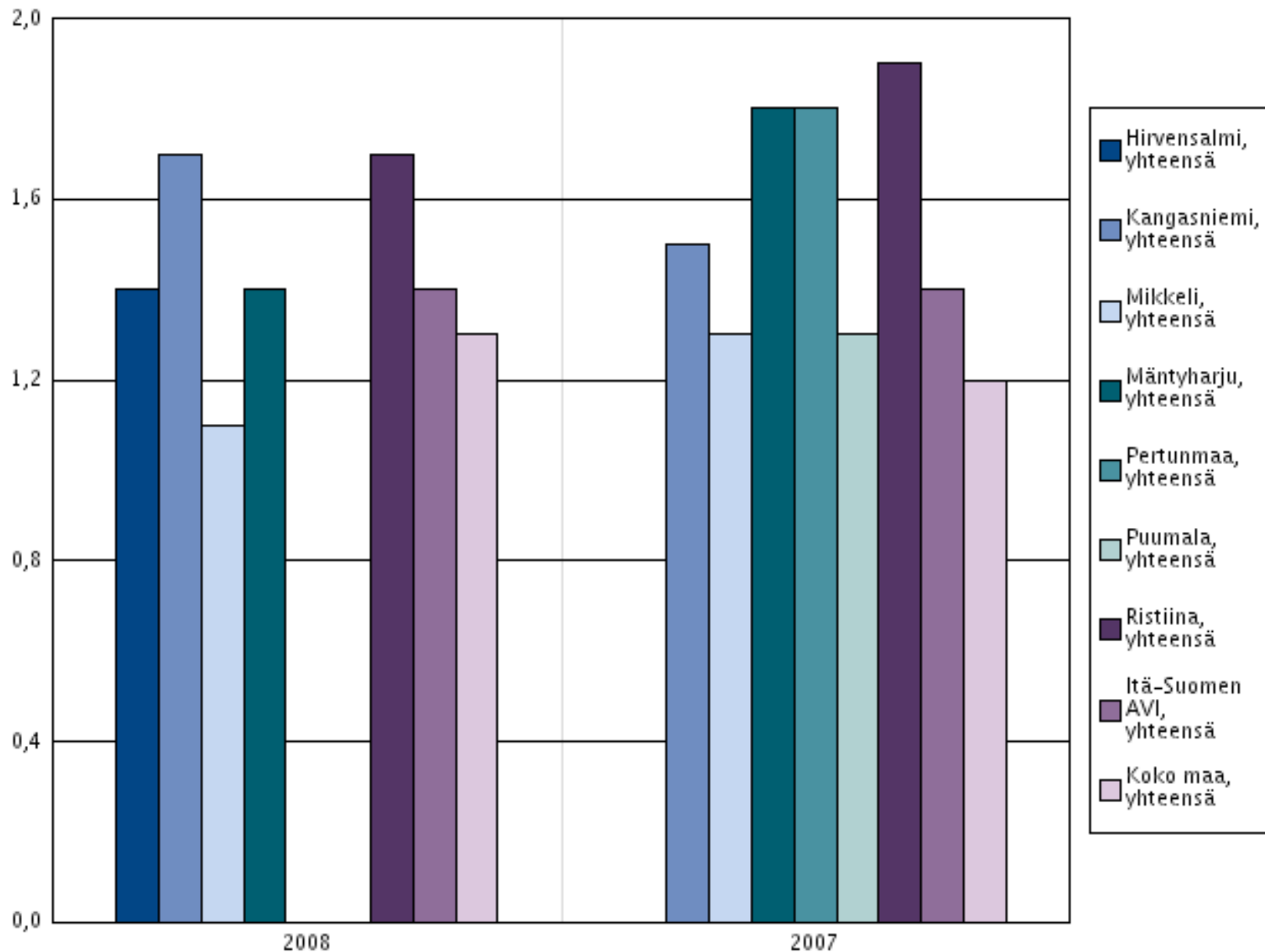
# Toimeentulotukea saaneet henkilöt vuoden aikana, % asukkaista



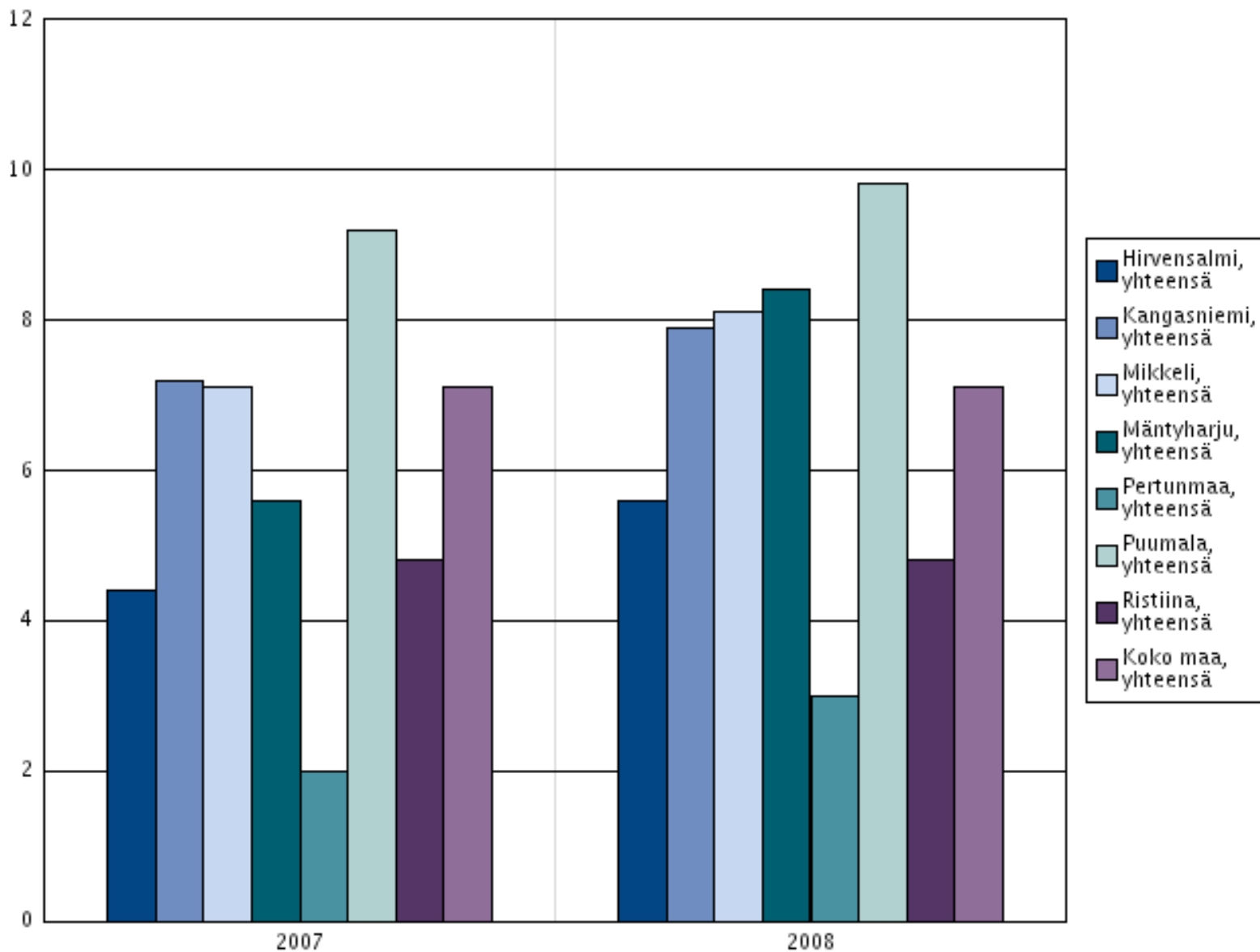
# Työttömät, % työvoimasta



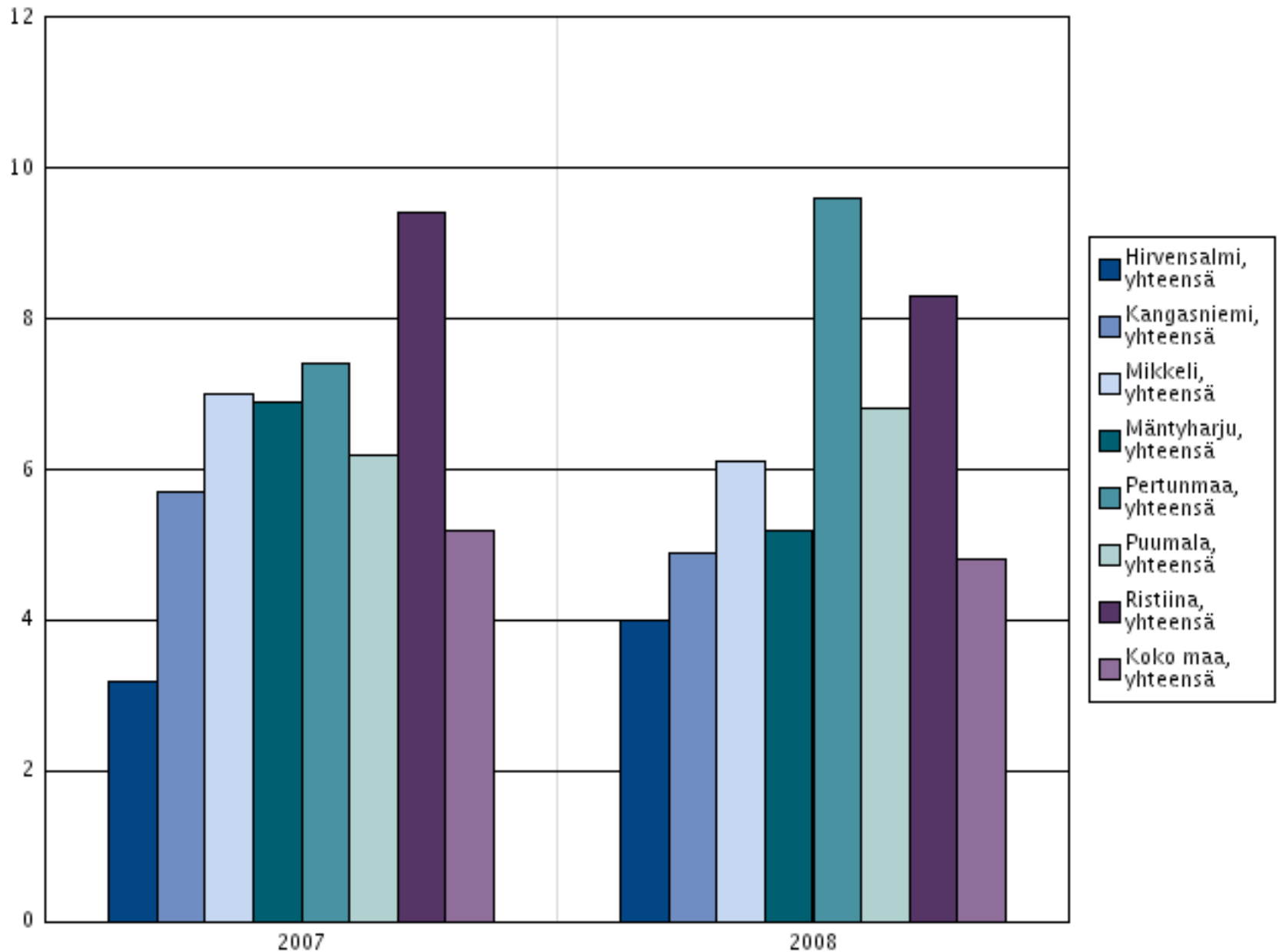
# Kodin ulkopuolelle sijoitetut 0-17 -vuotiaat, % vastaavanikäisestä väestöstä



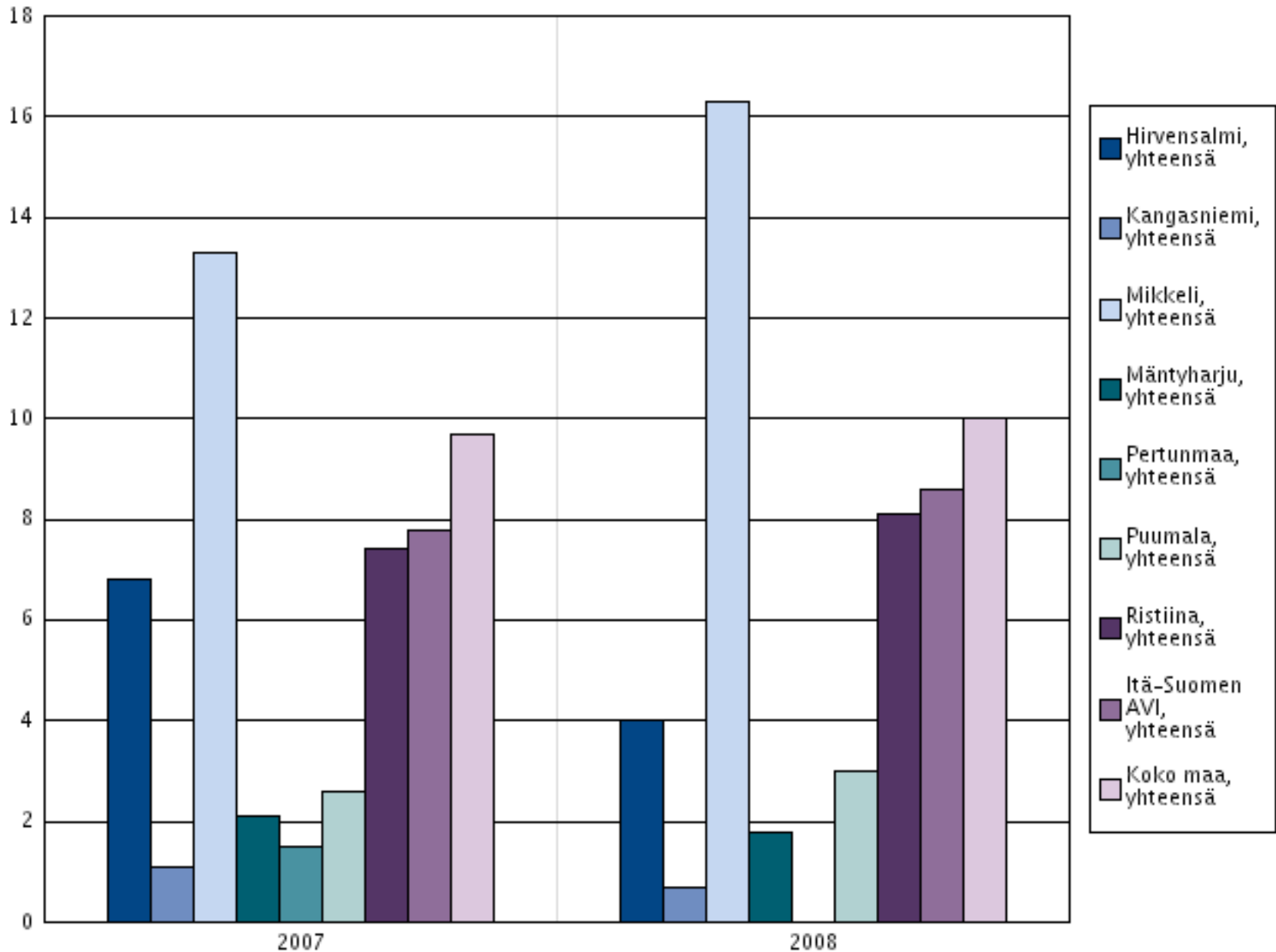
# Poliisin tietoon tulleet henkeen ja terveyteen kohdistuneet rikokset / 1000 asukasta



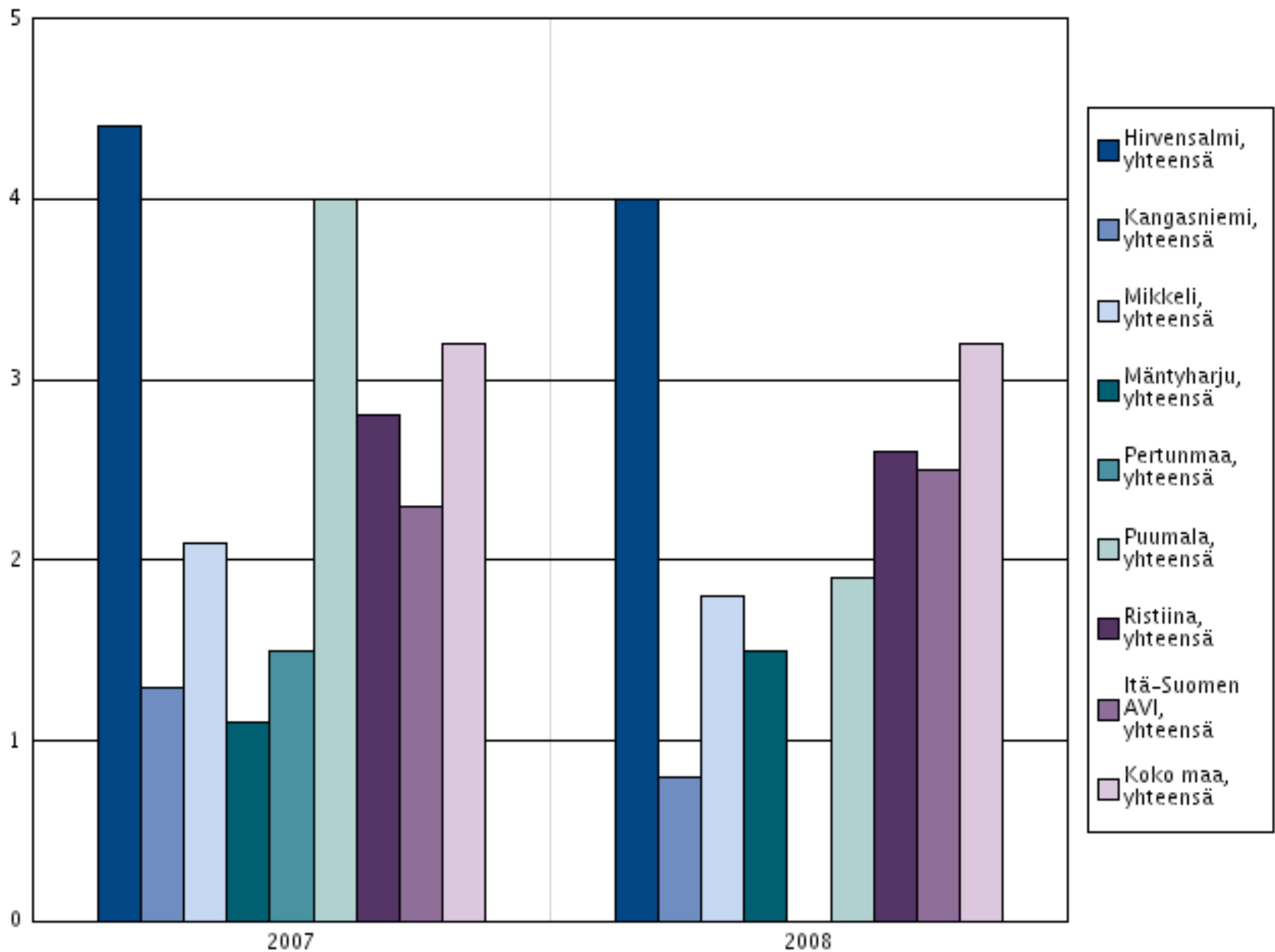
# Poliisin tietoon tulleet rattijuopumustapaukset / 1000 asukasta



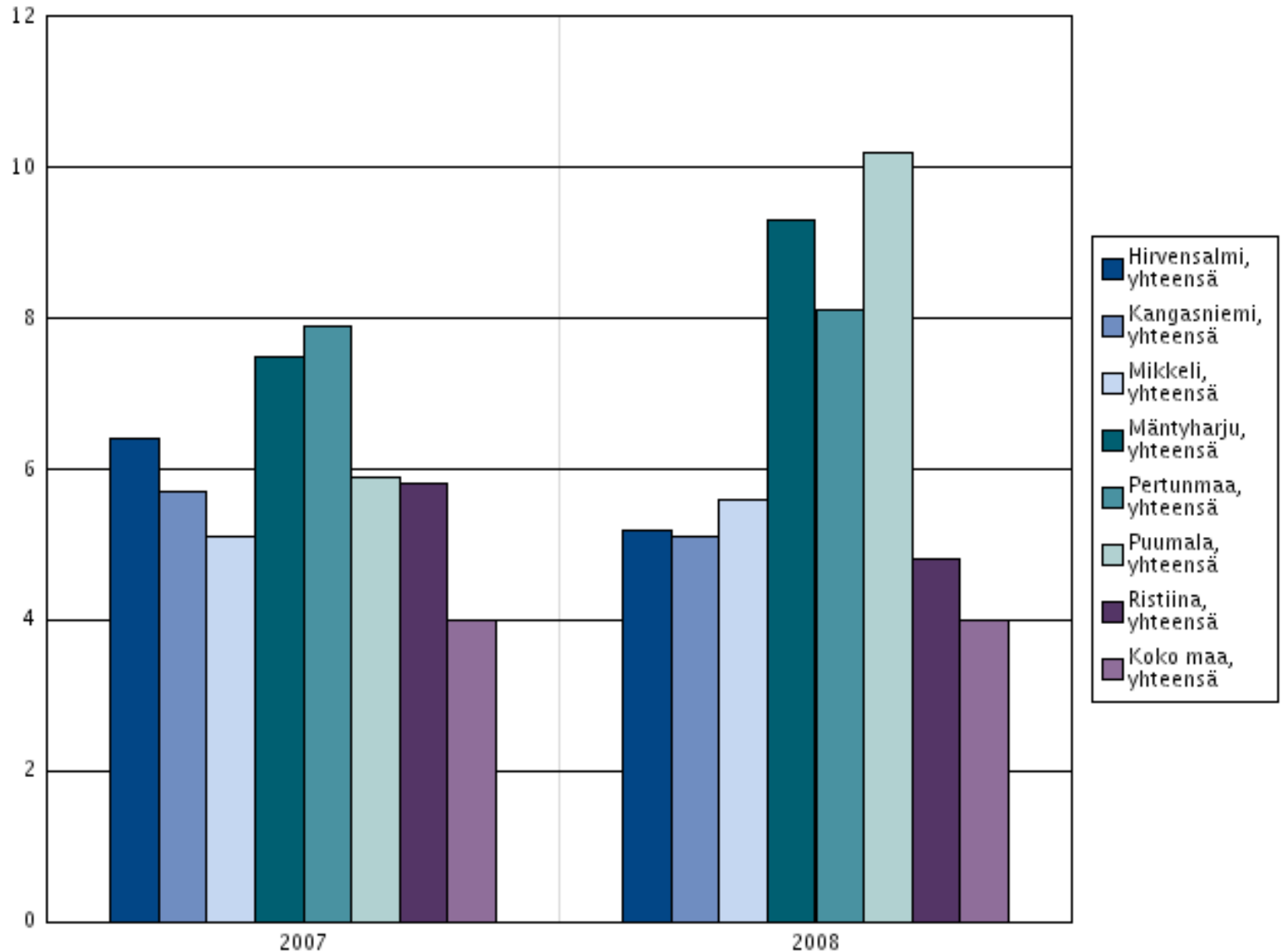
# Päihdehuollon avopalveluissa asiakkaita / 1000 asukasta



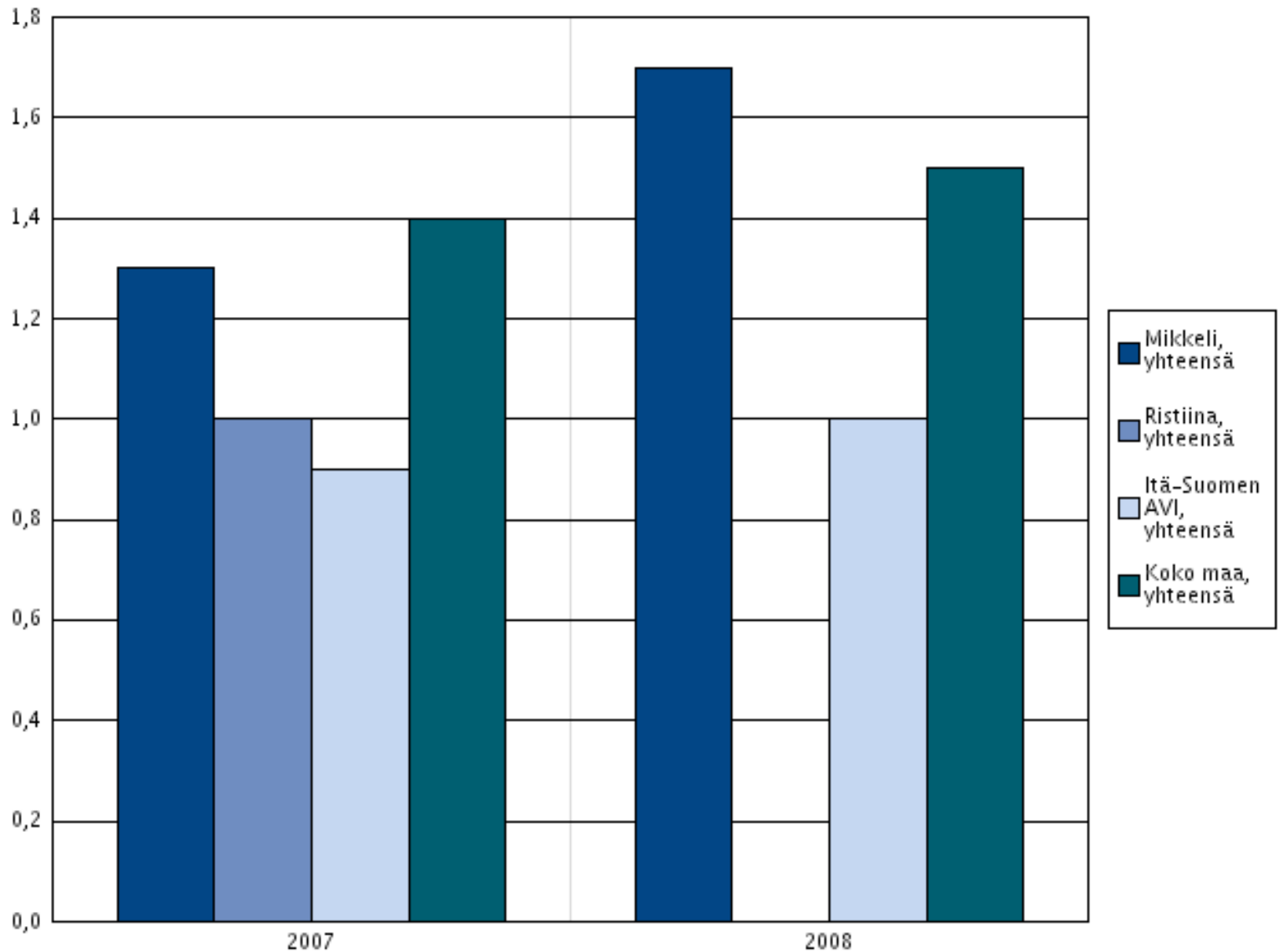
# Päihdehuollon laitoksissa hoidossa olleet asiakkaat / 1000 asukasta



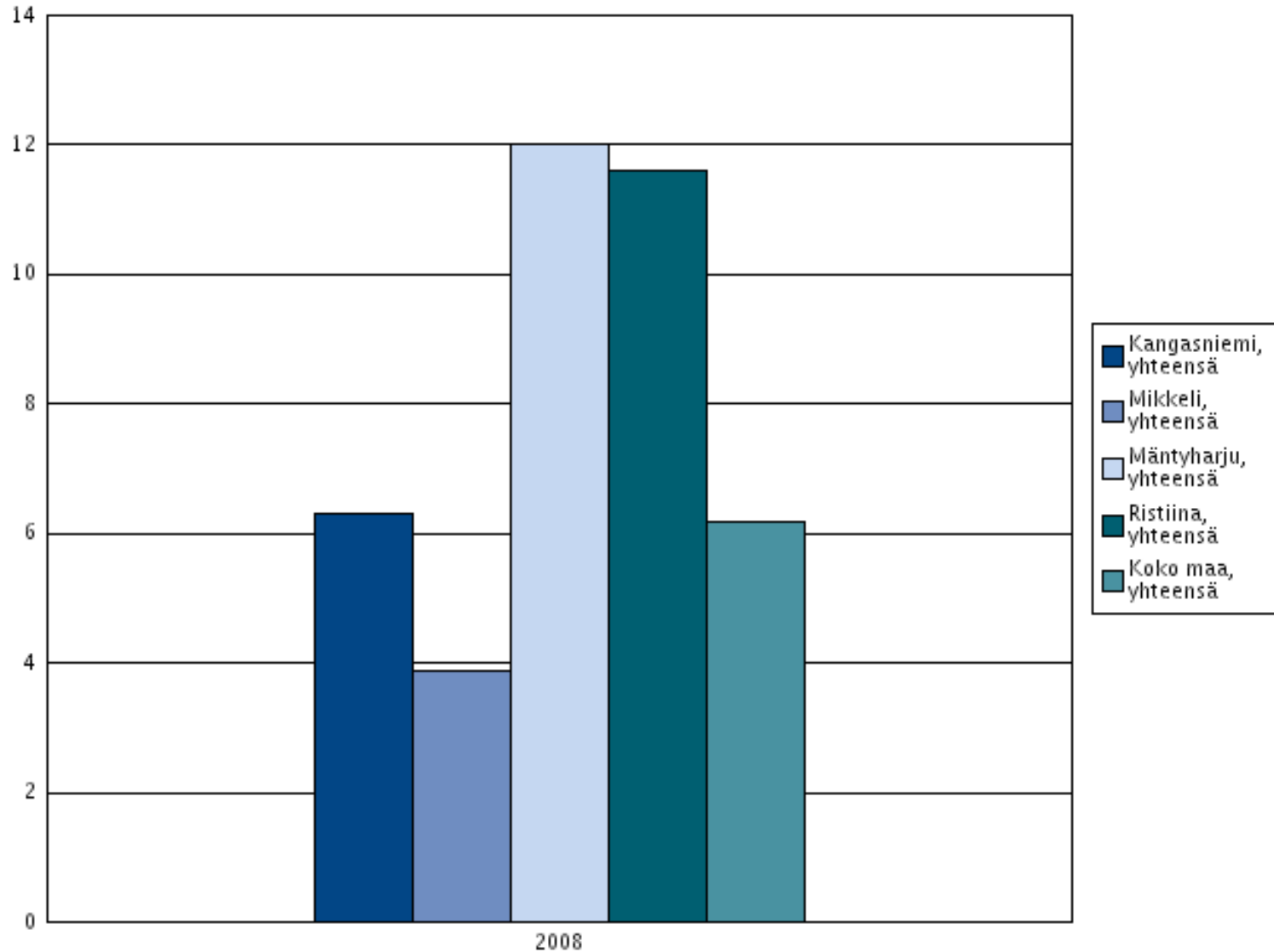
# Päihteiden vuoksi sairaaloiden ja terveyskeskusten vuodeosastoilla hoidetut potilaat / 1000 asukasta



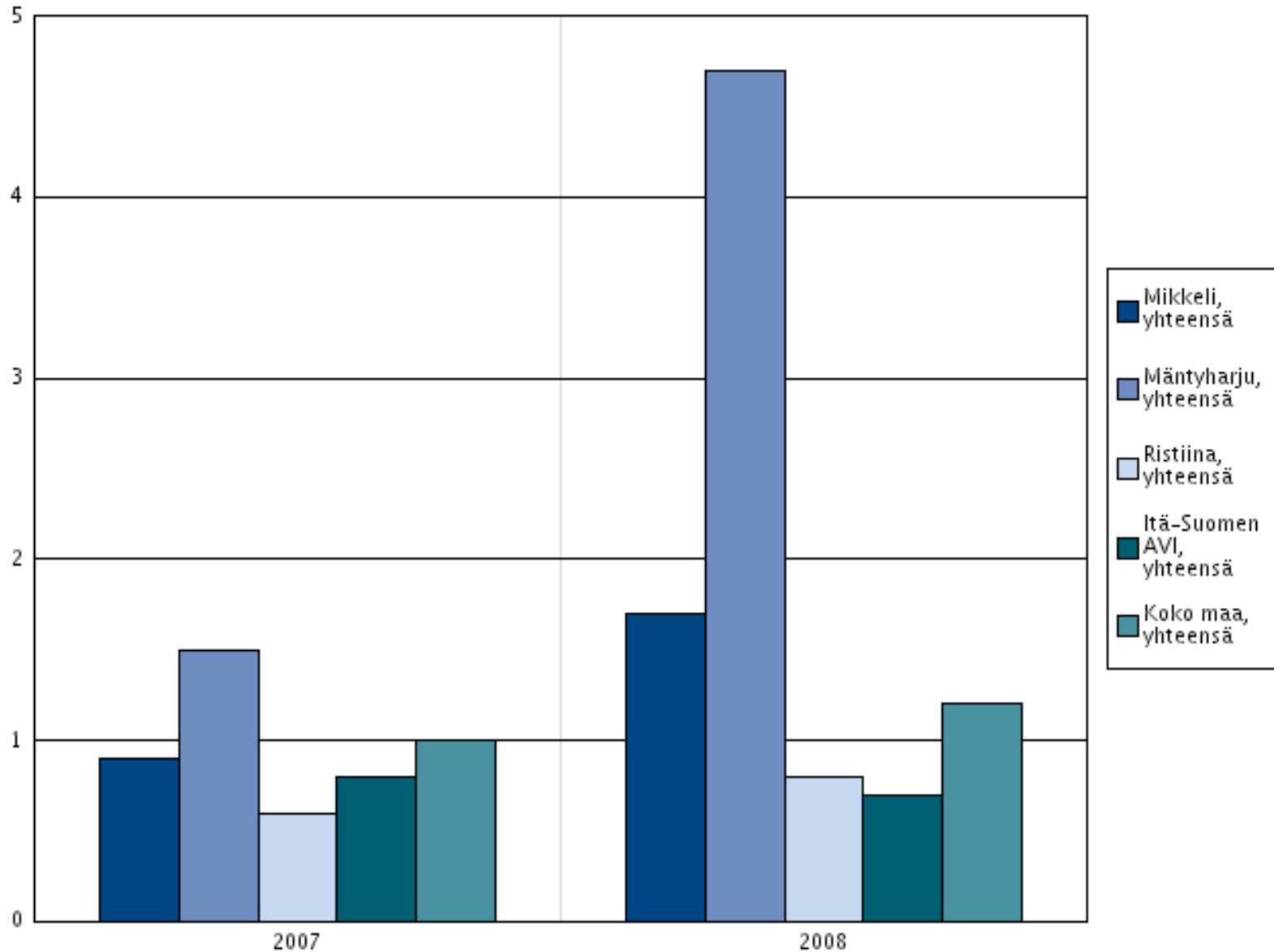
## Asunnottomat yksinäiset / 1000 asukasta (tietoa ei saatavilla kaikista kunnista)



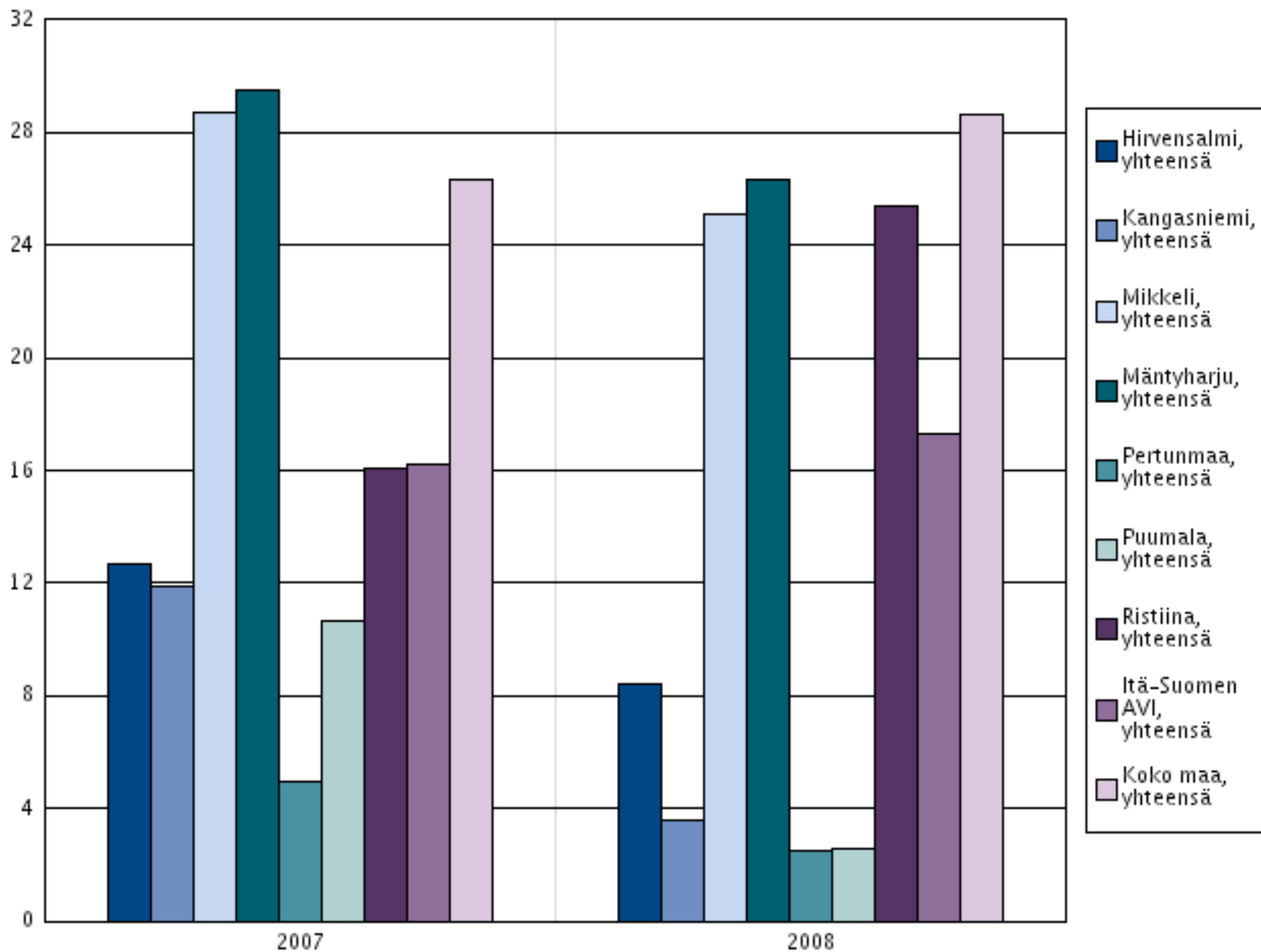
# Kokeillut laittomia huumeita ainakin kerran, % 8.- ja 9.-luokan oppilaista (tietoa ei saatavilla kaikista kunnista)



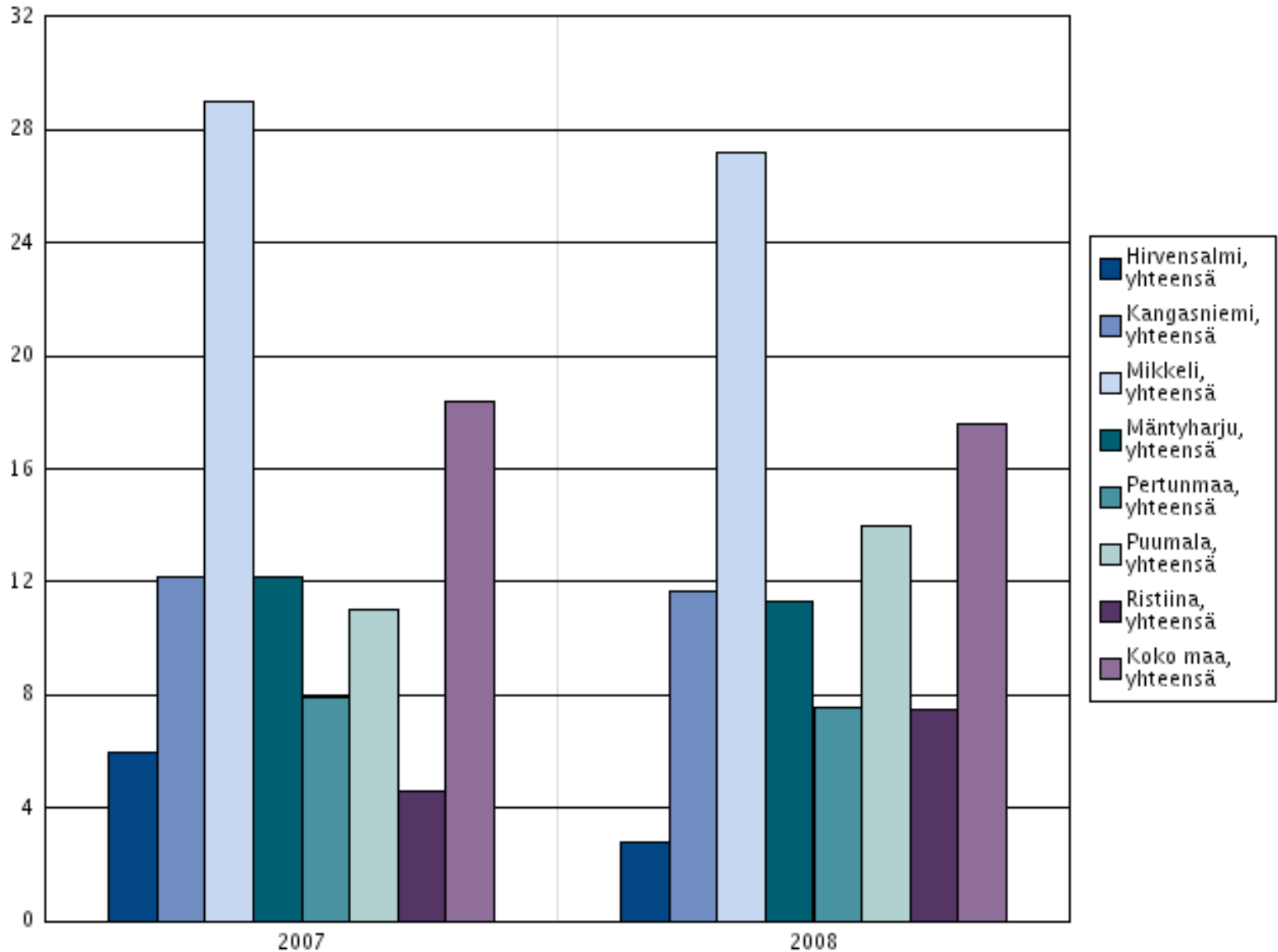
# Päihdehuollon asumispalveluissa asiakkaita / 1000 asukasta (tietoa ei saatavilla kaikista kunnista)



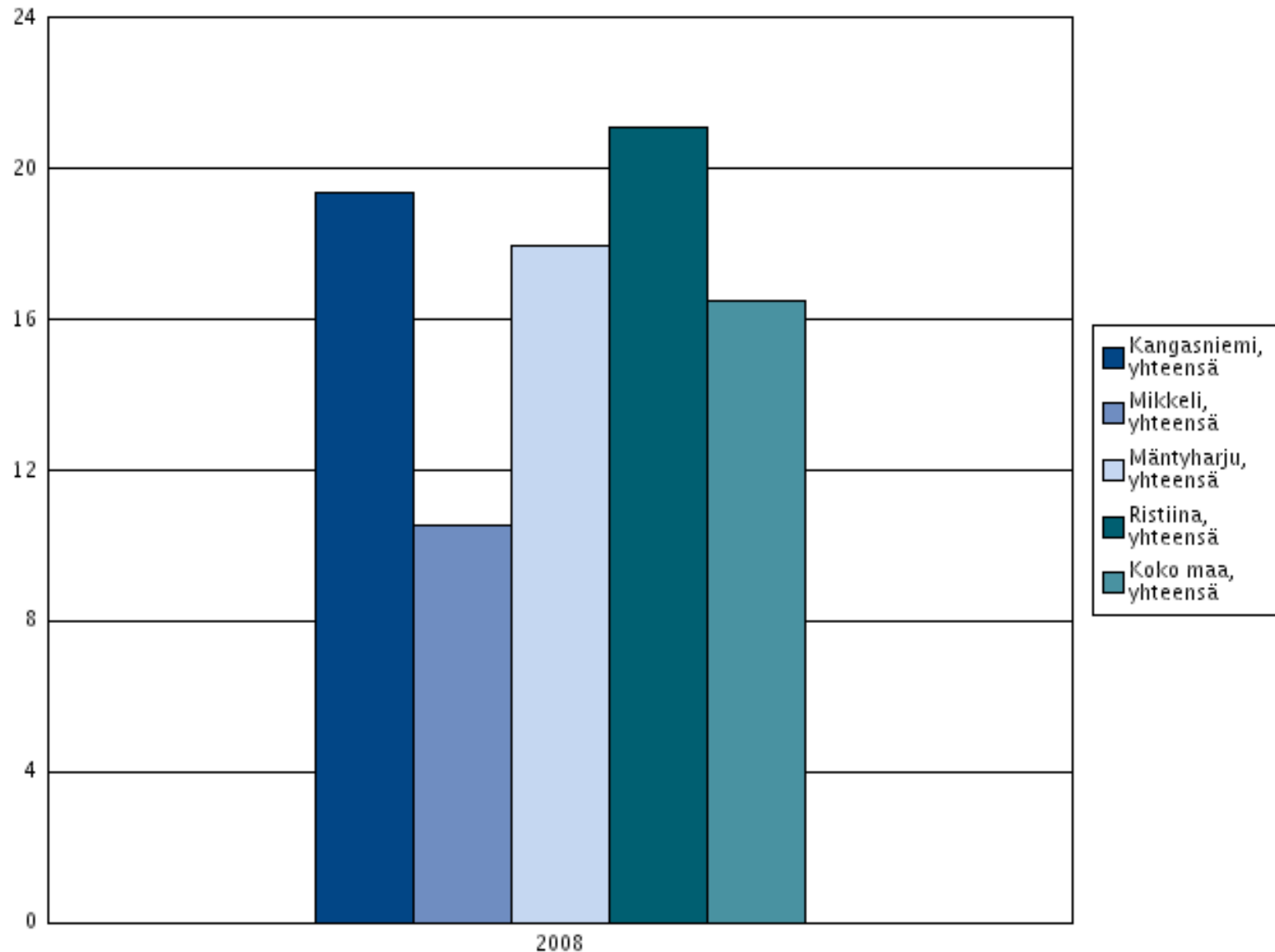
# Päihdehuollon nettokustannukset, euroa / asukas



# Päihtyneiden säilöönnotot / 1000 asukasta



# Tosi humalassa vähintään kerran kuukaudessa, % 8.- ja 9.-luokan oppilaista (tietoa ei saatavilla kaikista kunnista)



## Tupakoi päivittäin, % 8.- ja 9.-luokan oppilaista (tietoa ei saatavilla kaikista kunnista)

