



Aluehallintovirasto  
Regionförvaltningsverket  
Regional State Administrative Agency

# **Alkoholiohjelma tukemassa ehkäisevää päihdetyötä**

Aluekoordinaattori  
Anne Kejonen  
Itä-Suomen aluehallintovirasto  
18.5.2010



# Valtakunnallinen alkoholiohjelma, keskeiset tavoitteet

- Alkoholien aiheuttamia haittoja lasten ja perheiden hyvinvointiin vähennetään merkittävästi
- Alkoholijuomien riskikäyttöä ja siitä aiheutuvia haittoja vähennetään merkittävästi
- Alkoholijuomien kokonaiskulutus käännetään laskuun



# Alkoholiohjelman arviointia

- Ohjelma on lunastanut paikkansa ja ohjelman tavoitteet ovat oikeaan suuntaisia. Vuoden 2004 veroalen johdosta kokonaiskulutustavoitetta ei saavutettu.
- Kumppanuusohjelma yhdistää eri toimijoita
- Aluekoordinaatio on kustannustehokas, selkeä ja tehokas toimintatapa, jossa muutaman ihmisen voimin kyetään merkittävästi tukemaan alueellista toimintaa.
- STMn tulisi tehostaa valtionhallinnon eri sektoreiden yhteistyötä, erityisesti VM. STMn ja THLn johdon roolit ja sitoutuminen epäselvät
- Erittäin hyvä maksuton materiaalityönto



# Alkoholiohjelman konkretia

- Kunta- ja seutukäynnit, Seutufoorumit
- Sisäinen turvallisuus
- Koulutus (mm. Toimiva lapsi ja perhe, päihteiden käytön puheeksiotto, mini-interventio, nuorten ehkäisevä päihdetyö)
- Strategiatyön tuki
- Avainpäihdeindikaattorit kuntakortit (ISO yhteistyö)
- Hyvät käytännöt jalkautus (paikallinen alkoholipolitiikka, ikäihmisten alkoholimittarityö)
- Kumppanuusohjelma (kumppanuussopimukset)
- Itäsuomalainen päihdetyön rakenneuudistus (ISO)



# Alkoholiohjelman kumppanuus

- Alkoholiohjelman kumppanuusohjelma ja STM on haastanut kuntia ja järjestöjä kumppaneiksi.
- Solmitaan STM:n ja kunnan välillä. Aluekoordinaattori ohjaa kumppanuusprosessia.
- Itä-Suomessa 16 kuntaa on kumppani ja useita on nyt prosessissa.
- Kumppanuus on maksuton
- Syksyllä kumppaneille kumppanuuspäiviä
- Myös työyhteisöt ja järjestöt voivat solmia kumppanuussopimuksia.



# Kumppanuus tarkoittaa sitoutumista

- Kunnan tulee:
  - Nimetä ehkäisevän päihdetyön yhdyshenkilö
  - Kunnassa / yhteistoiminta-alueella päihdetyöryhmä
  - Määritellä keskeiset painopistealueet päihdehaittojen ehkäisemiseksi ja vuosittain arvioida toimintaansa
  - Päivittää päihdestrategia



# Kumppanuuden hyödyt

Tuki tehtävälle ehkäisevälle ja korjaavalle työlle,  
sitoutuminen kehittämiseen laajasti **kaikissa**  
hallintokunnissa.

Etukäteistieto ja osallistumismahdollisuus alkoholiohjelman  
järjestämiin tilaisuuksiin ja koulutuksiin.

Alkoholiohjelman materiaali käytössä.

Alkoholiohjelman logon käyttömahdollisuus.

Aluekoordinaattorin palvelut käytössä. (tuki strategiatyölle)

Osa koulutuksista suunnataan vain kumppaneille.

Kunnan avainpäihdeindikaattorit päivitetään vuosittain  
valmiiksi kuntakumppaneille.



## Päihdeavainindikaattorit suunnittelun ja seurannan väline

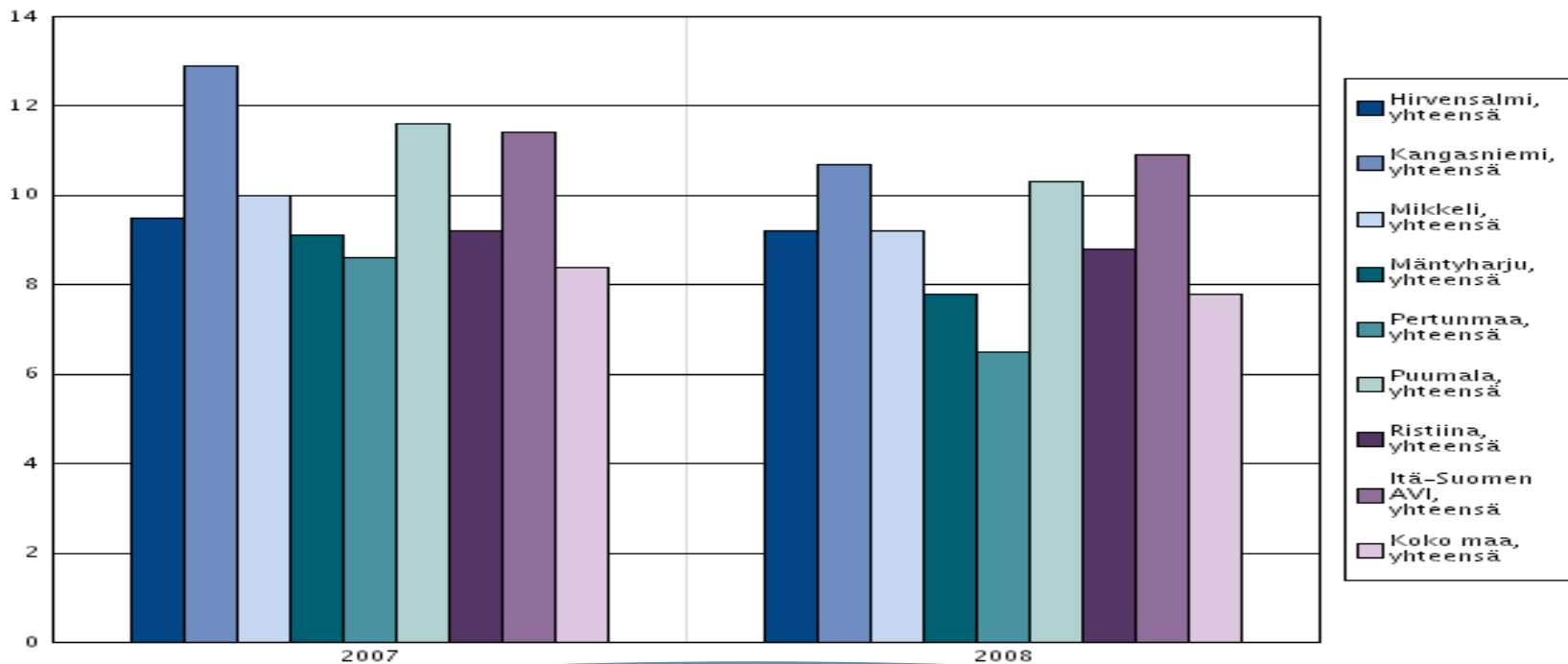
- **Työväline** kuntien päihdeasioiden puheeksiottamisen, suunnittelemisen ja kehittämisen tueksi. Vertailtavuus.
- Indikaattorit sisältävät **päihdehaittoja ennakoivia tekijöitä**; Alkoholien myynti / asukas, koulutuksen ulkopuolelle jääneet, työttömyysprosentti, toimeentuloa saaneet henkilöt sekä **päihteiden vaikutusten hyvinvointiin** indikaattoreita; päihdehuollon avopalveluasiakkaat, päihteiden vuoksi tk:ssa ja sairaalassa hoidetut, päihdehuollon laitoksissa olleet, poliisin tietoon tulleet väkivalta- ja rattijuopporikokset sekä huostaan otetut kodin ulkopuolelle sijoitetut lapset.

Em. pohjalta kunnan tulee laatia ns. hyvinvointi saldo, jossa on kunnan oma tulkinta tilastoista ja tilanteesta.

Indikaattorien tulkinta yhdessä toimijoiden kanssa.



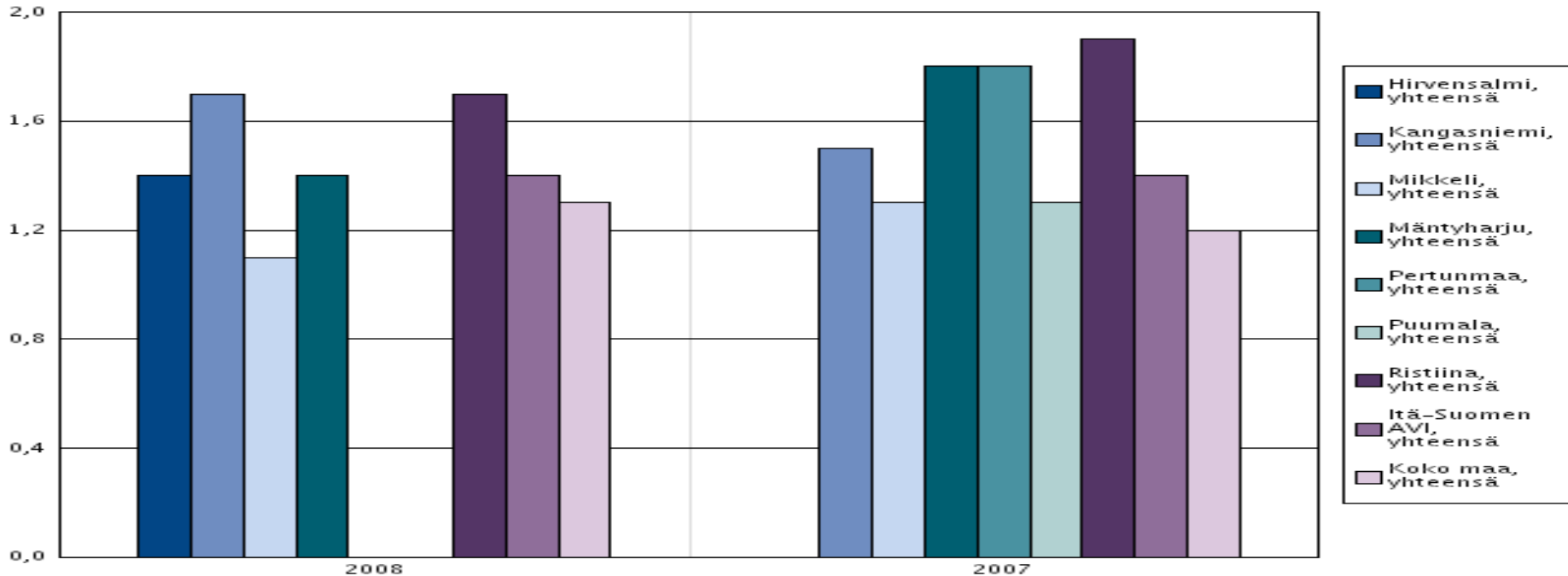
# Hieman Mikkelin seudun indikaattoreista, työttömät työvoimasta



Miten työttömien terveystarkastukset?



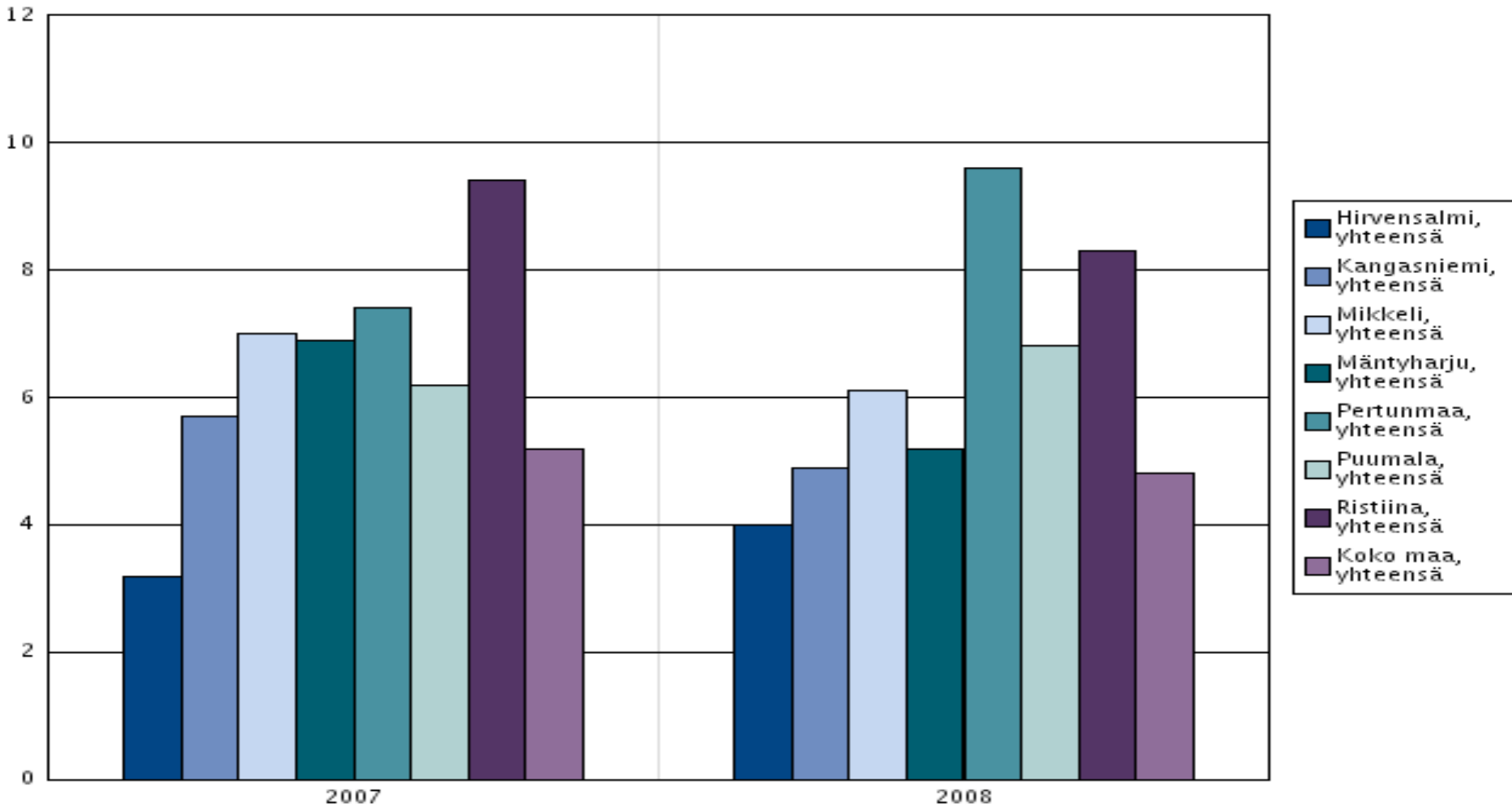
## Kodin ulkopuolelle sijoitetut 0-17 -vuotiaat, % vastaavanikäisestä väestöstä



LS-tapauksissa, huostaanotoissa ja sijoituksissa usein taustalla joko nuoren tai hänen vanhempansa ah-ongelma.

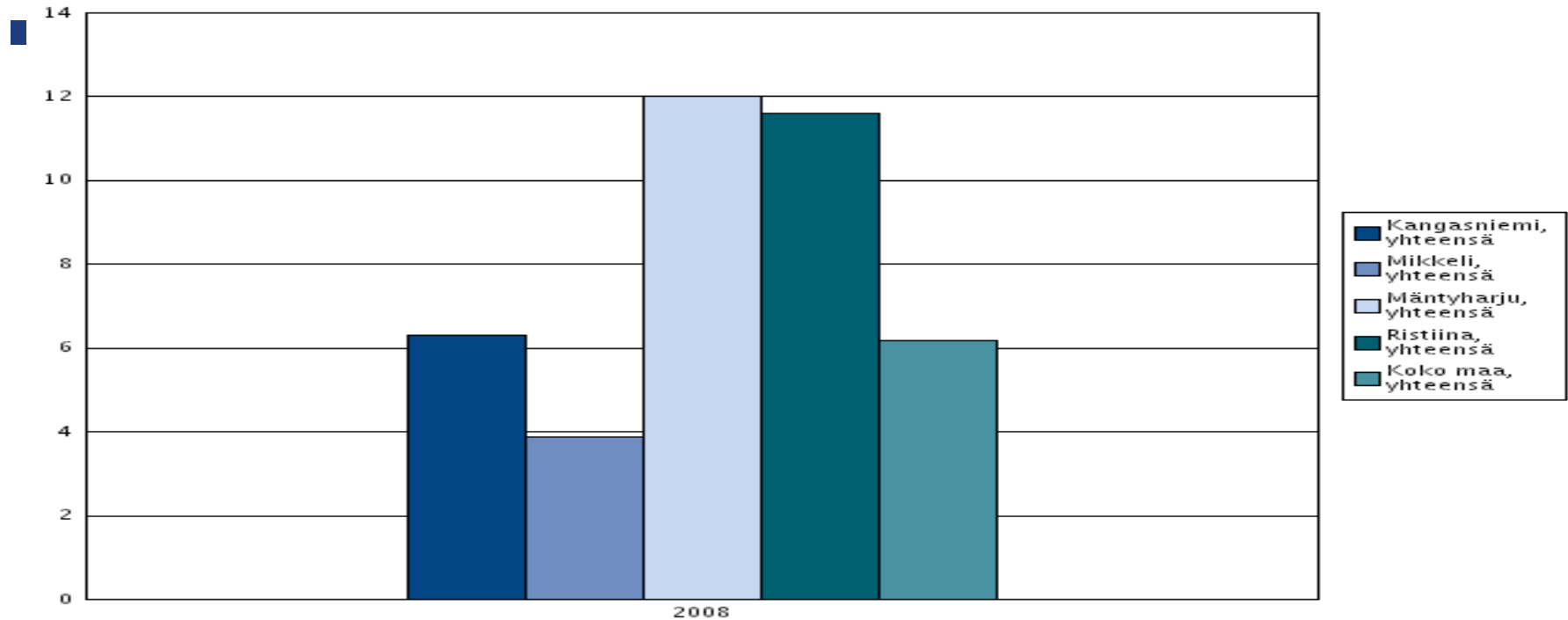


## Poliisin tietoon tulleet rattijuopumustapaukset /1000 as





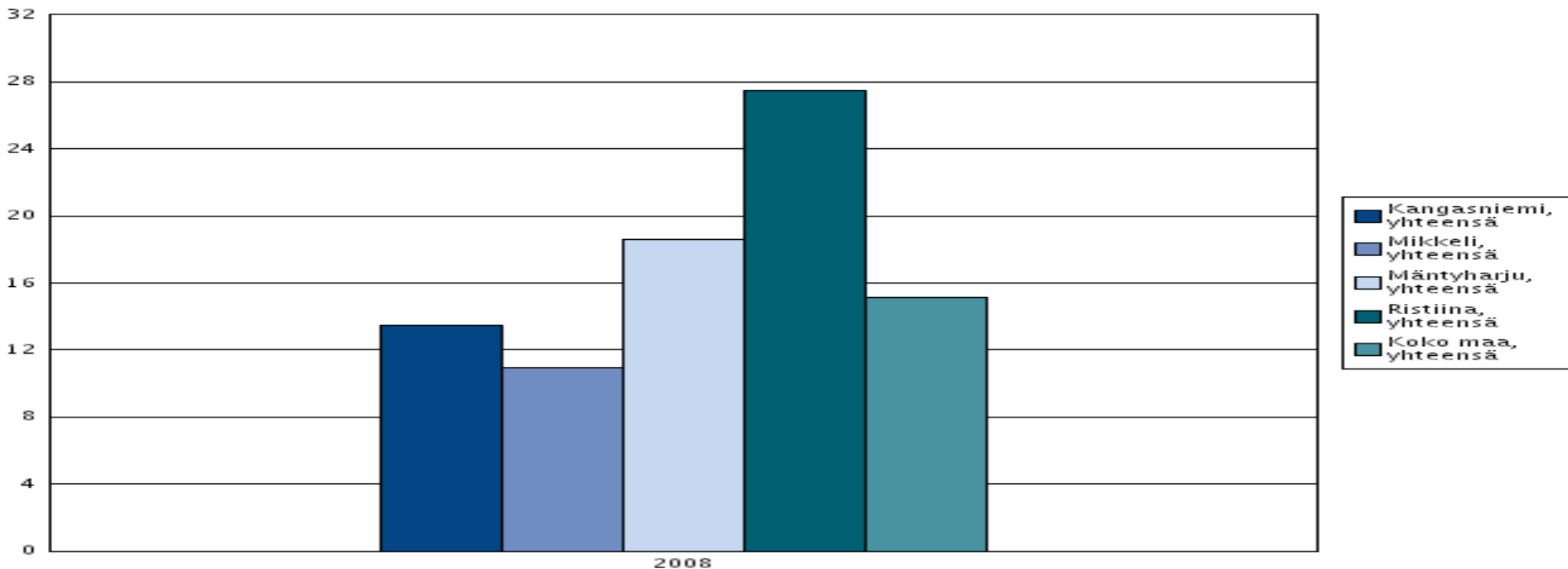
## Kokeillut laittomia huumeita ainakin kerran, % 8.- ja 9.-luokan oppilaista



Tätä indikaattoria kannattaa seurata yhdessä tupakoinnin kanssa.



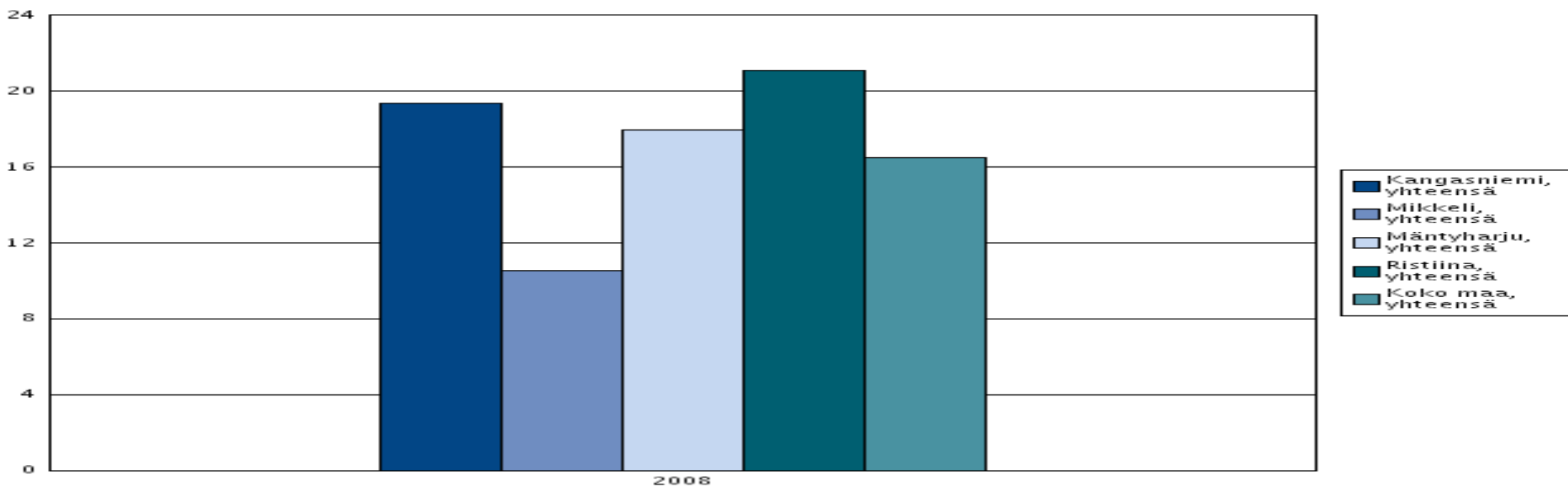
## Tupakoi päivittäin, % 8.- ja 9.-luokan oppilaista



Mikä selittää Ristiinan korkeat luvut!! Myös huumekekeilussa korkeat luvut. (kannabis?)



## Tosi humalassa vähintään kerran kuukaudessa, % 8.- ja 9.-luokan oppilaista



Mikkelin hyvät tilastot >> Tehty ennaltaehkäisevää työtä, hyvä päihdestrategia?



Aluehallintovirasto  
Regionförvaltningsverket  
Regional State Administrative Agency

# Kiitos!

Anne Kejonen  
Itä-Suomen aluehallintovirasto  
050 -351 3121  
[www.avi.fi](http://www.avi.fi)