

ELMA – selvitykset

Martti Solismaa

Kuntoutusylilääkäri

Etelä-Savon sairaanhoitopiiri

19.1.2006

”ELMAN” LYHYT HISTORIA..

Dos. Ilkka Taipale 1977 alkaen

- yksinäiset syrjäytyneet miehet
- mielenterveys- päihdeongelmien kasautuminen
- arvio: 5000 työkyvyttöntä

”Taipale- projekti” – 90-luvun alusta

- 1998 Pieksämäki - Mikkeli
- 2001-2003 ELMA-hanke (**ELäkeMAhdollisuus**)
- ESSHP – työhallinto yhteistyö 1999 alkaen
- Lääkäri jalkautuu työvoimatoimistoihin
- ESSHP alueella tutkittu n.1000 pitkäaikaistyötöntä

Syrjäytyminen työelämästä

- työelämän muutokset
 - katoavat ammatit
 - ammattien muuttuminen , vaatimustason kasvu
 - saneeraustoimet
- yhteiskunnalliset muutokset, lainsäädäntö
 - terveitä ja työkykyisiä ”eläkeputkeen”
- yksilön sosiaalisen tilanteen muutokset
 - työttömyyden kesto

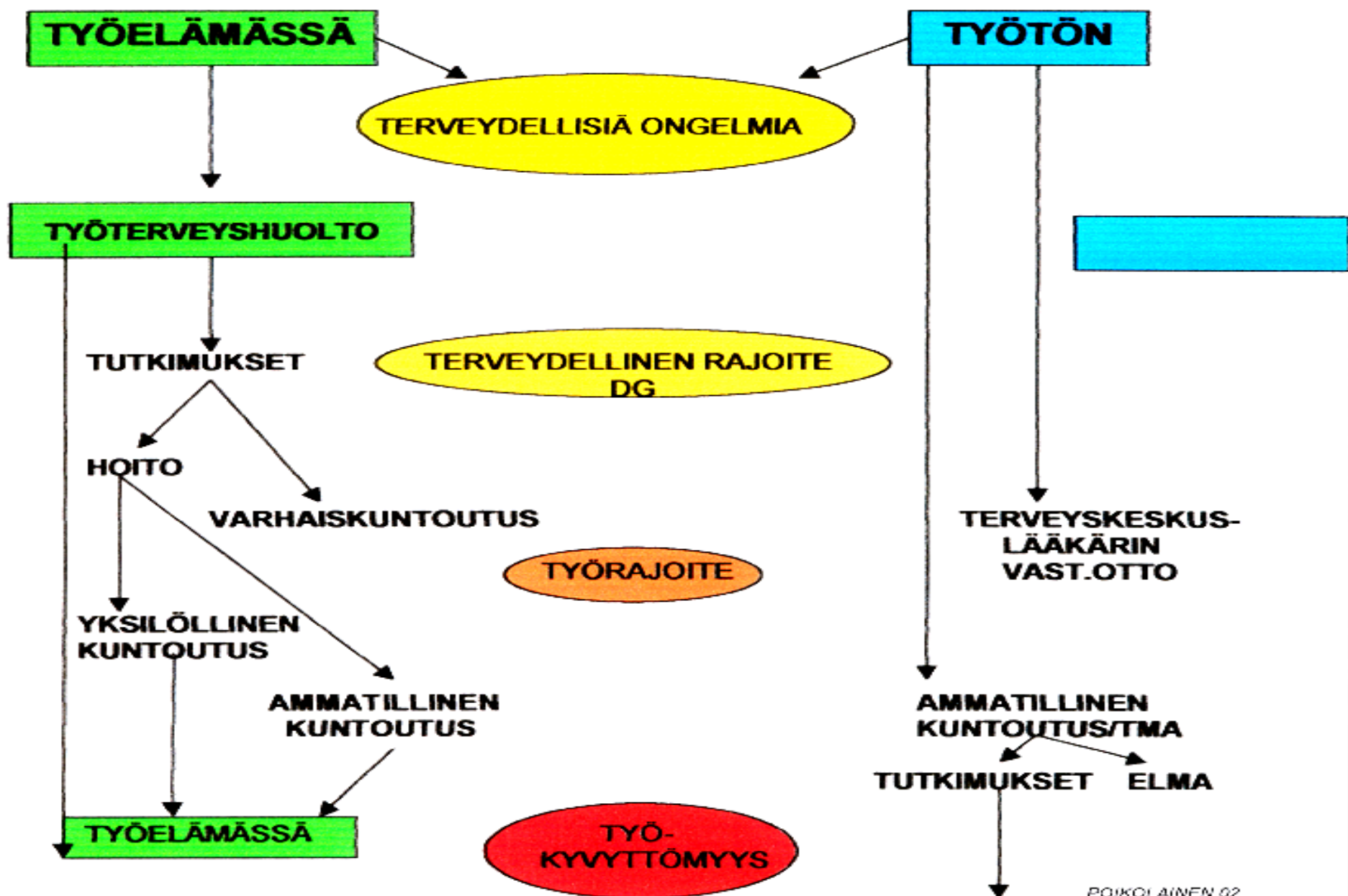
Syrjäytymisriskiä lisää

- varhaiskehityksen ongelmat /sairaudet
 - raskaus - synnytys
 - kognitiiviset
 - psyykkiset
 - sosiaaliset
- heikko koulutustaso
- ulkoiset ja sisäiset elämänhallinnan ongelmat, keinottomuus
- sosiaalisten verkostojen ja taitojen niukkuus/puute
- köyhyys
- sairaudet, vammat (usein hoitamattomia, pitkäkestoisia, kasautuvia)

Pitkäaikaistyöttömän terveys

- kasautuvat ongelmat
 - monisairaudet ,kyvyttömyys hakeutua hoitoon, ylläpitää hoitosuhdetta
 - psyykkiset tekijät ,kognitiiviset ongelmat
 - sosioekonomiset tekijät
- asenneongelma terveydenhuollossa
 - ei mielletä työvoimaksi (ammatti:työtön)
 - ei arvioida työkykyä
 - ei syvennytä kokonaisuuteen
 - hoidetaan asia kerrallaan
- suuret vaihtelut
 - ei lainkaan sairauskertomuksia
 - terveystalvelujen suurkuluttaja

TYÖSSÄKÄYVÄN JA TYÖTTÖMÄN TERVEYSTARKASTUKSET



ELMA: ERITYISPIIRTEET

- **ESISEULONTA - OHJAUS** -- kokenut työvoimaneuvoja
 - työhallinnon kuntoutustoimet - palautteet
- **LAAJA ESITIETOJEN KERÄYS**
 - sairauskertomustiedot
 - koulutustiedot – todistukset
 - Eläketurvakeskuksen ansiotyöluettelo
 - aiemmat kuntoutus - kuntoutustutkimustiedot
 - muut viranomaistahot
 - sotilasarkisto
 - vankila, sosiaalitoimi, päihdehuolto...
- **PERUSTEELLINEN HAASTATTELU, KIRJAAMINEN**

ELMA: ERITYISPIIRTEET

- **PERUSTEELLINEN LÄÄKÄRINTUTKIMUS**
 - neurologinen / neuropsykiatrinen näkökulma korostuu
 - arvio toimintakyvystä, kuntoutusennusteesta
 - erikoisalakonsultaatiot → lausunnot
 - kuvantamistutkimukset (pään TT / , selän TT y.m.)
 - neuropsykologinen tutkimus (30-40%:lle)
 - primaari kognitiivinen taso
 - oppimis-tarkkaavaisuushäiriöt, muut erityishäiriöt
 - hankitut häiriöt (alkoholi, aivovamma, verenkiertohäiriö)
 - **YHTEENVETO → LAUSUNNOT**

ELMA: ERITYISPIIRTEET..

- **TARVITTAESSA LISÄSELVITYKSIÄ**
 - laaja persoonallisuuspsykologinen tutkimus
 - työkokeilu → REALISTINEN palaute
 - erityisjärjestelyt tarvittaessa (nouto kotoa, kotikäynti, alkoholinkäyttökielto, katkaisuhoidon järjestäminen)
 - pitkäjänteisyyttä ,usein vuosien työskentely
- **TYÖ LOPPUUN SAAKKA**
 - hylkytilanteessa lisätutkimusarvio, uusi B-lausunto
 - valitusbyrokratiasta huolehtiminen, seuranta

PÄIHDEONGELMAT

- VAIKEA RIIPPUVUUSSAIRAUS
- MIELLETÄÄN LIIAN USEIN SOSIAALISEKSI ONGELMAKSI
- TERVEYSHAITAT KASAUTUVAT HITAASTI, PYSYVÄT PITKÄÄN PIILOSSA NIIN ULKOPUOLISILTA KUIN ITSELTÄ, VAIKEA TUNNISTAA
- HENKILÖ SAATTAU JUODA ITSELTÄÄN SALAA ITSENSÄ HENGILTÄ

PÄIHDEONGELMAT....

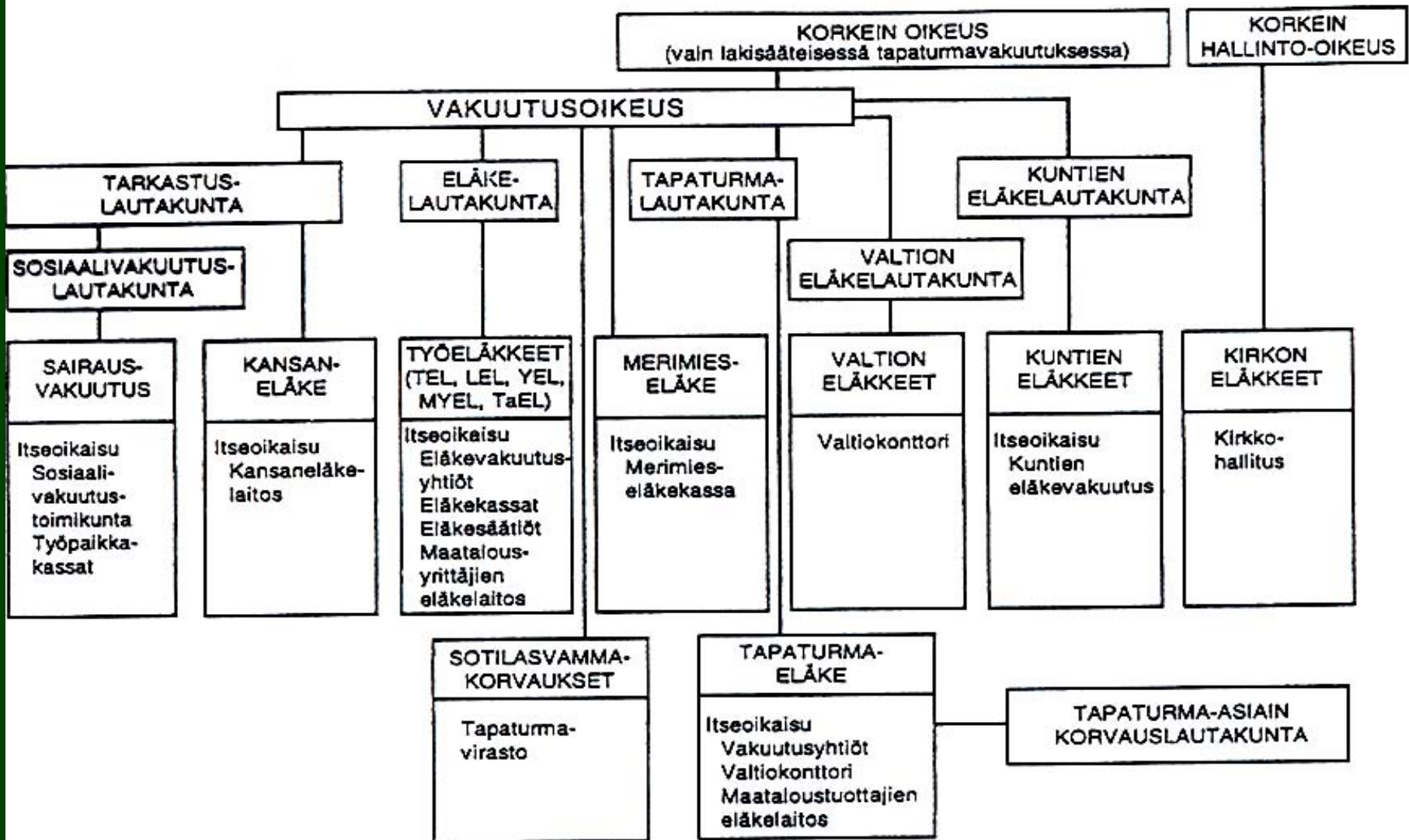
- MITEN TUNNISTAT:
 - KÄYTTÄYTYMISEN MUUTOKSET
 - otsalohkovaurio → estojen löystyminen, pitkäjänteisyyden puute
 - ÄLYLLISET MUUTOKSET
 - muistin, tarkkaavaisuuden, arviointikyvyn häiriöt
 - MOTORISET MUUTOKSET
 - pikkuaiivovaurio, tasapainohäiriöt, poikkeava kävelymotoriikka, kömpelyys, vapina

TEL 4 § 3 mom.

- Jäljellä oleva kyky hankkia itselleen ansiotuloja saatavissa olevalla sellaisella työllä, jonka suorittamista voidaan häneltä kohtuudella edellyttää silmällä pitäen hänen koulutustaan, aikaisempaa toimintaansa, ikäänsä ja asumisolosuhteitaan sekä niihin verrattavia seikkoja
- **KOHTUUS:** Juridinen käsite jonka määrittää eläkejärjestelmä, valitusasteet, viimekädessä vakuutusosoikeus

SV-KELA LAINSÄÄDÄNTÖ

- osin erilaiset säädökset ja tulkinnat
- ”täysin työkyvytön” vs työkyky alentunut
>3/5 osaa
- päätösten yhteensovittaminen
- joskus eriävät päätökset



ELMA-projekti Etelä-Savon TE-keskus

- Mikkelin työvoimatoimisto 2001 - 2003
 - 220 tutkimusta ----- 200 B-lausuntoa
 - 57 pään TT ----- 54 neuropsykologista tutkimusta
 - 20 psykiatrista konsultaatiota
 - 127 myönteistä eläkepäätöstä
 - 37 hylkyä ----- - 35 SV-päivärahalla

Pieksämäen työvoimatoimisto

- -98 tutkimusta (+ 40 tutkimusta muualla)
 - 79 B-lausuntoa
 - 21 neuropsykologista tutkimusta
 - 30 pään TT
 - 13 psykiatrin konsultaatiota
 - 59 myönteistä, 16 kielteistä päätöstä

Tutkittuja asiakkaita → 2005

- Mikkelä n.450 , joista eläkkeellä yli 250
- Pieksämäki 185
- B-laus.161,eläkepäätös 110, hylky 21
- Ympäristökunnat Kangasniemi, Pertunmaa, Juva, Puumala n.100
- MKS kuntoutuspk1 –99 alkaen n.300-400, pääosin Mäntyharju tvv , Reitti

Diagnoosijakauma / Mikkeli

200 ensimmäistä B-lausuntoa

DIAGNOOSI	1.	%	2.
Alkoholienkefalopatia	79	39,5	10
Aivovamma	4	2	7
Aivoinfarkti	5	2,5	2
Enkefalopatia NAS	4	2	1
Aivokasvain	1		
Epilepsia	2		6
Myopatia	1		

Diagnoosijakauma/ Mikkelä

DIAGNOOSI	1.	%	2.
Selkäsairaudet	27	13,5	22
Artroosi	9	4,5	9
Pehmytkudossairaudet	8	4	6
Vamman jälkitila	7	3,5	10
Tulehduksellinen nivelsairaus	4	2	
Osteoporoosi	1		
Fibromyalgia			2
Krooninen kipu	2		1

Diagnoosijakauma/ Mikkelä

DIAGNOOSI	1.	%	2.
Kehitysvamma	8	4,0	
Heikkolahjaisuus	2	1,0	6
Oppimishäiriö			4
Tarkkaavaisuushäiriö	1		1
Krooninen ihosairaus	1		2
Astma + COPD	2	1,0	6
Uniapnea	1		1
Silmäsairaus	1		1
Residivoiva hernia	1		

Diagnoosijakauma/ Mikkelä

DIAGNOOSI	1.	%	2.
Depressio	11	5,5	11
Psykoosi	5	2,5	2
Psykoosipiirteinen persoonallisuus	6	3	
Persoonallisuushäiriö	5	2,5	9
Ahdistuneisuushäiriö paniikkikohtaukset			
muu neuroottinen yht.	1		5

Diagnoosijakauma/ Mikkelä

DIAGNOOSI	1.	%	2.
Sydänsairaus	3	1,5	4
Suolistosairaus	2		
Diabetes + komplikaatioita	1		3
Metastasoanut syöpä	1		
Osteosarkooman jälkitila	1		
Kongenitaalinen hypotyreoosi	1		
Arterioskleroosi,klaudikaatio	1		1
Maksakirroosi			1

ELMA/Mikkeli
60 ensimmäistä eläkepäätöstä

Raija Rantalainen

Taulukko 8. Eläkepäättökseen saaneet 1. ja 2. diagnoosin sekä sukupuolen mukaan

Diagnoosin mukaan myönteisen eläkepäättökseen saaneet naiset

	1. Diagnoosi	2. Diagnoosi	Yhteensä
Alkoholiaivovaurio	9	1	10
Muut keskushermostosairaudet	3	3	6
Kehitysvamma	2	1	3
Psykiatrinen syy	4	5	9
Tuki- ja liikuntaelinsairaus	9	13	22
Lihassairaudet	1	0	1
Sydänsairaudet	0	1	1
Sisätaudit/komplikaatiot (Diabetes)	0	1	1
Yhteensä	28	25	

Diagnoosin mukaan myönteisen eläkepäättöksen saaneet miehet

	1. Diagnoosi	2. Diagnoosi	Yhteensä
Alkoholiaivovaurio	14	0	14
Muut keskushermostosairaudet	2	3	5
Kehitysvamma	1	0	1
Psykiatrinen syy	2	4	6
Tuki- ja liikuntaelinsairaus	10	18	28
Lihassairaudet	0	0	0
Sydänsairaudet	2	2	4
Sisätaudit/komplikaatiot (Diabetes)	0	1	1
Ihosairaus	1	0	1
Yhteensä	31	28	

Johtopäätöksiä I

- suuri osa (ad 20-25%) pitkäaikaistyöttömistä on sekä lääketieteellisesti että vakuutusosoikeudellisesti työkyvyttömiä avoimille työmarkkinoille
- kuntoutuksellinen optimismi aiemmin korvannut osin realismia (?)
- puhtaasti fysikaalinen näkökulma arvion pohjana voi antaa vahvasti vääristyneen kuvan henkilön todellisesta toimintakyvystä

Johtopäätöksiä II

- Suhteessa tähän väestöryhmään
 - terveydenhuollon nykyiset järjestelmät eivät toimi
 - lakisääteisen asiakasyhteisön rooli, mahdollisuudet ?
 - koulutustarve suuri sekä terveydenhuollossa että työhallinnossa

Johtopäätöksiä III

- Perusterveydenhuoltoon työnhakijan terveysneuvola
 - ei lääkärikeskeyttä
 - väljä, joustava toimenkuva
 - linkkinä ”linnakkeiden” välillä
 - terveysuhkien tunnistaminen- ----> kuntouttava toimet ajoissa

Johtopäätöksiä IV

- Erikoissairaanhoido:
 - vakuutuslääketieteellisen näkökulman oleellinen vahvistaminen välttämätöntä (varhainen puuttuminen, realistiset arviot)
 - eläkevakuutusjärjestelmän ja terveydenhuollon koulutus-ym.yhteistyön olennaisen tiivistämisen paikka, tapauskohtainen käsittely
 - sitoutunut ja koulutettu erikoislääkärirengas ?