



# SOSTERI

Itä-Savon sairaanhoitopiirin kuntayhtymä

## **KASTE-OHJELMAN MAHDOLLISUUDET JA HAASTEET SOSTERISSA**

**ETELÄ-SAVON KASTE - MAAKUNTA SEMINAARI**

Heikki Pylkkänen,

Mikkeli 27.5.2010

# ENNALTAEHKÄISY JA VARHAINEN PUUTTUMINEN 1/3

## HYVINVOINNIN JA TERVEYDEN EDISTÄMISEN RAKENTEET

Terveyden edistäminen omassa organisaatiossa

**Johtaminen ja koordinaatio**

**Palvelut**

**Integraatio**

- Kunnalliset koordinaatioryhmät
- Seudullinen verkostotyö

**Vuoden terveysteko**

**Koulujen ja oppilaitosten terveystoiminta**

**Terveysmessut**

**Liike Luo Elämää**

**Tuloksia ja hyvinvointia Itä-Savon yrityksissä**

**Kanerva-KASTE**

# HALLINTO

- Kuhunkin peruskuntaan voidaan perustaa sairaanhoidon ja sosiaalipalvelujen yhteistyöelin, joka arvioi kunnassa toteutettavien palvelujen laatua ja määrää.
- Yhteistyöelimellä voi olla muitakin tehtäviä, esim. terveyden edistäminen,
- Jokaiseen kuntaan nimetään myös oto. vastuullinen johtaja nykyisten koordinaatiohenkilöiden sijaan

# ENNALTAEHKÄISY JA VARHAINEN PUUTTUMINEN 2/3

## VARHAINEN PUUTTUMINEN ONGELMIIN

- alkoholi ja muut päihteet
- depressio
- läheisväkivalta
- kaatumisten ehkäisy
- koulu- ja asumisterveys
- savuton sairaala

## VÄESTÖN TERVEYDENTILAN SEURANTA

- Hyvoke, PYLL, TEHO, valtakunnalliset indikaattorit
- TeBM-mittarit
- DW-raportointi

# ENNALTAEHKÄISY JA VARHAINEN PUUTTUMINEN 3/3

## LASTEN JA NUORTEN KEHITYKSEN TUKI JA PALVELUJEN PARANTAMINEN

- Perhepalvelukeskus

## VAIKEASTI TYÖLLISTYVIEN KUNTOUTUMINEN

- Pitkäaikaistyöttömien terveydenhuolto

# HENKILÖSTÖN RIITTÄVYYDEN JA OSAAMISEN VARMISTUS

- **HENKILÖSTÖN SAATAVUUS, RIITTÄVYYS, SITOUTUMINEN**  
Markkinaosaaminen ja työnantajapolitiikka
- **OSAAMISEN VAHVISTAMINEN**  
Työnjako, työkäytännöt
- **JOHTAMISKÄYTÄNTÖJEN KEHITTÄMINEN, TYÖHYVINVOINTI**  
Linjaorganisaatio v.s. prosessiorganisaatio

# SOSIAALI- JA TERVEYDENHUOLLON KOKONAISUUS JA TOIMINTAMALLIT 1/2

## ASIAKKAAN ASEMAN VAHVISTAMINEN

- lähipalvelujen käyttö yli kuntarajojen
- erikoissairaanhoidon käyttö ilman maksusitoumusta
- järjestöyhteistyö
- palveluseteli
- asiakastytyväisyyden seuranta
- kansalaisportaalit (Terve Suomi, Terveyskirjasto, Hyvis, KanervaKaste)

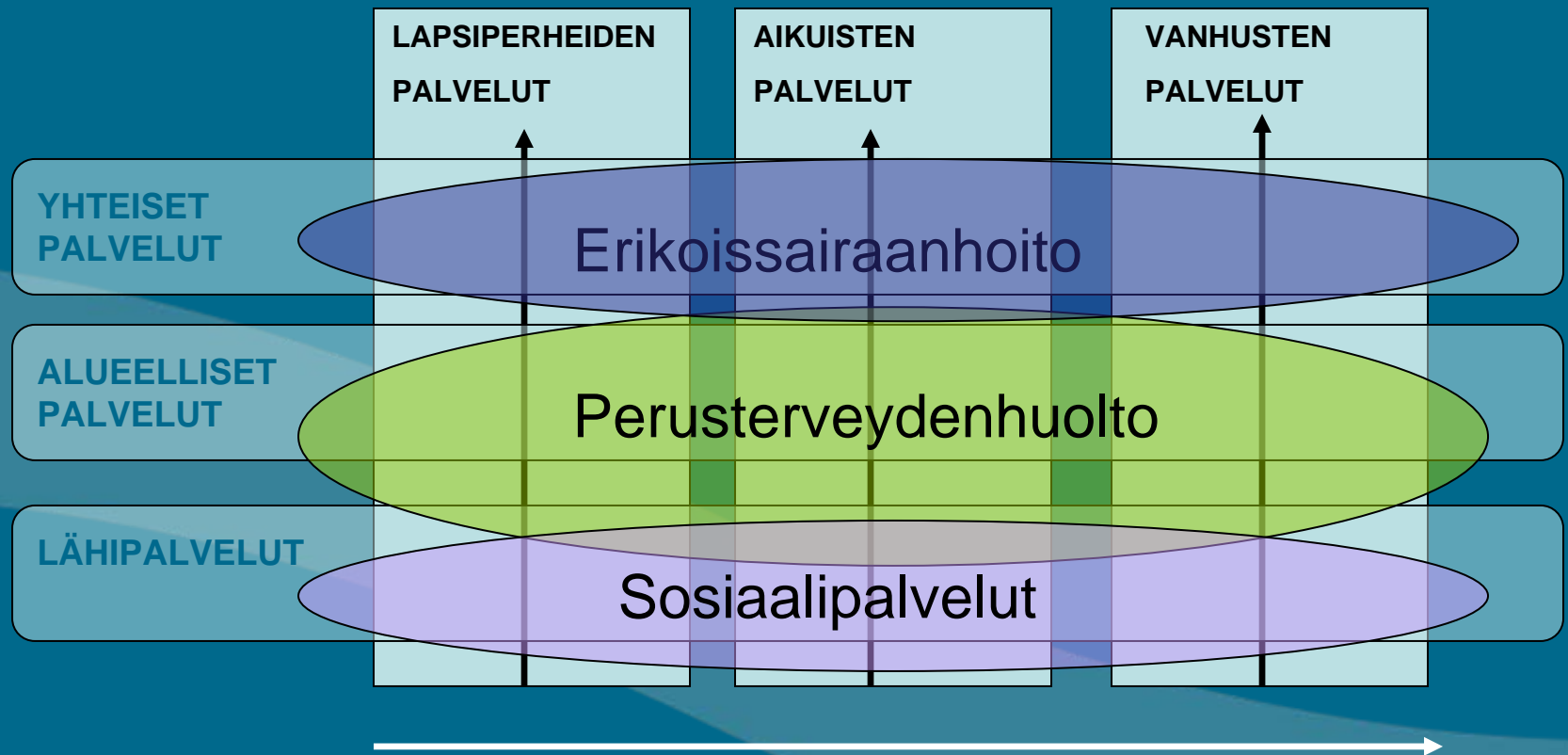
## PALVELURAKENTEIDEN UUDISTAMINEN

- ”leveranssimies”

## TUOTANNON JA PROSESSIEN YHTEENSOVITUS

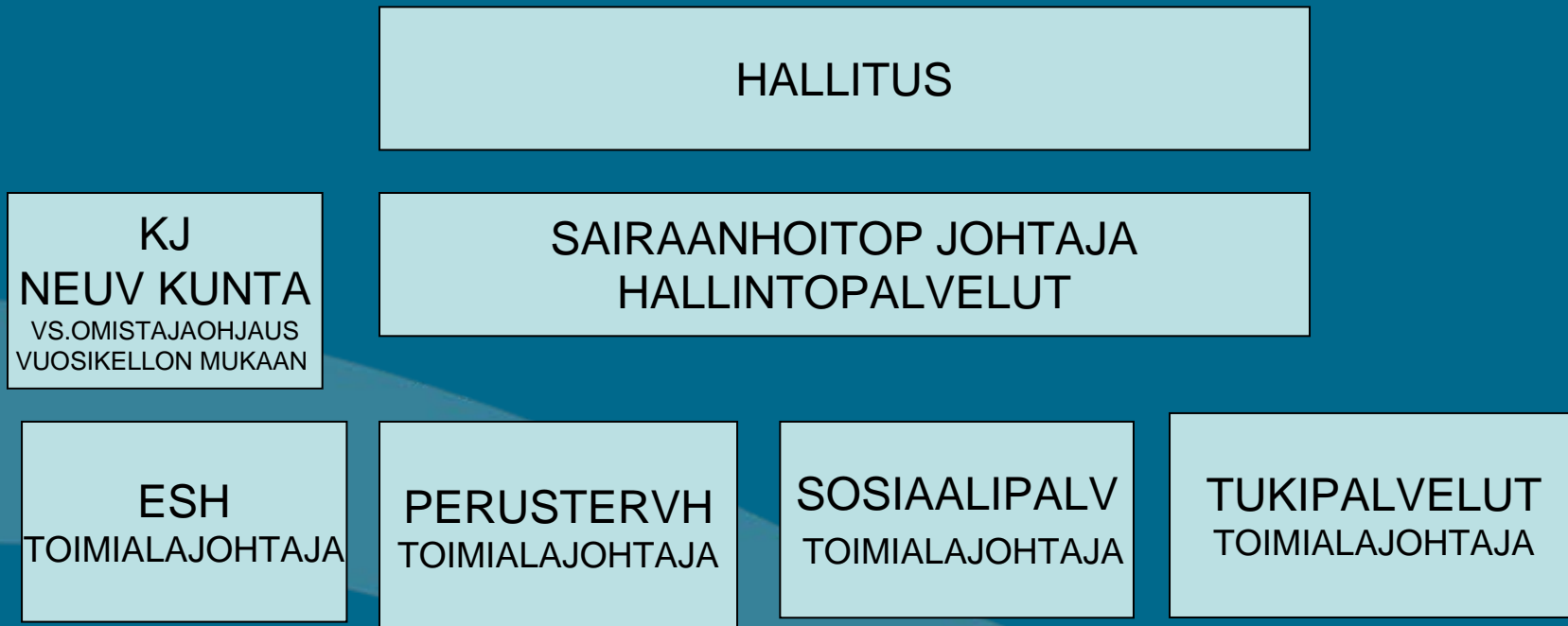
- tuotteistus

# Palveluketjun osana elämänkaaret, aluenäkökulma ja palvelualueet



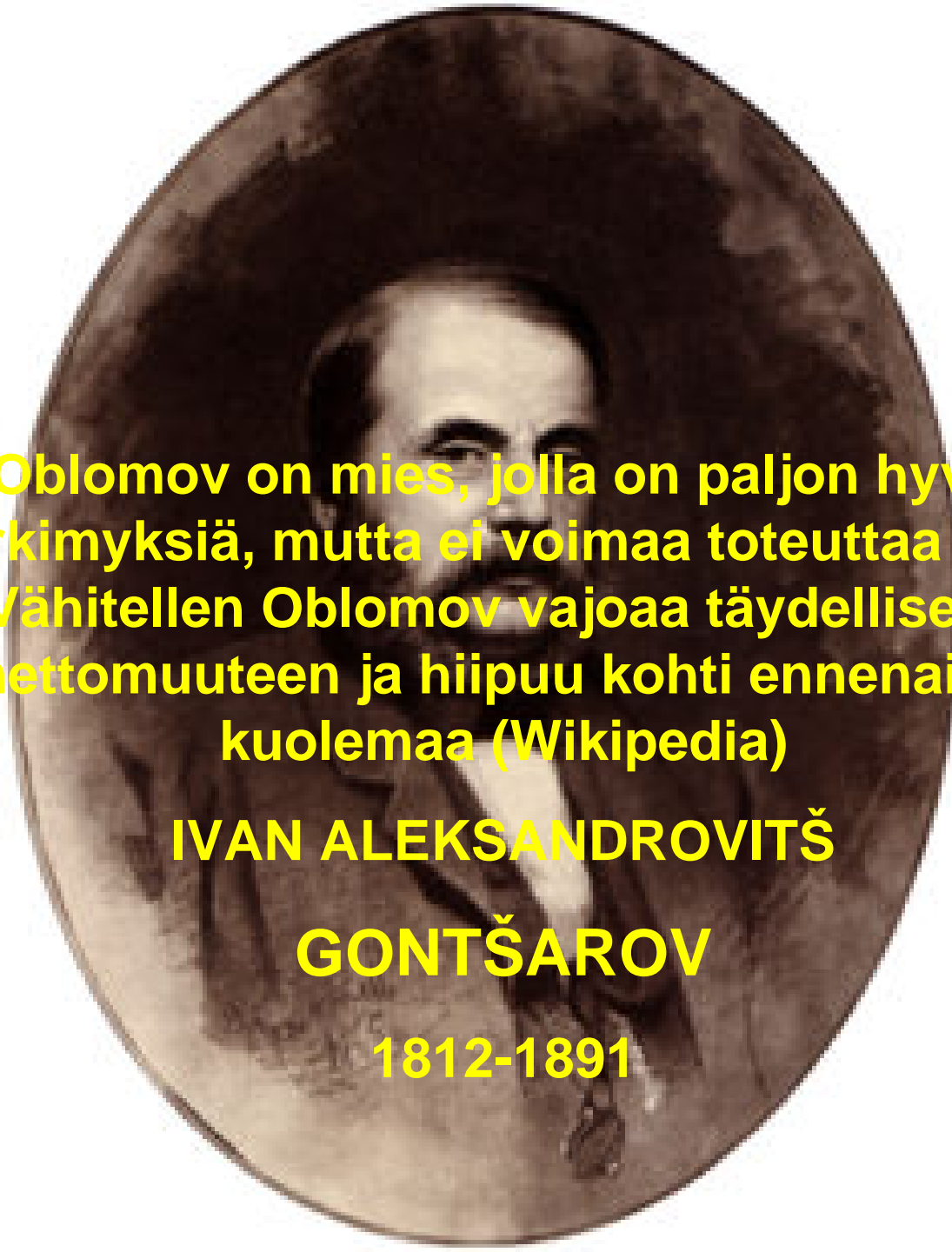
PALVELU- JA HOITOKETJU

# Hallinto



# SOSIAALI- JA TERVEYDENHUOLLON KOKONAISUUS JA TOIMINTAMALLIT 2/2

- KANSALAISTEN SÄHKÖINEN ASIOINTI
- PERUSTERVEYDENHUOLLON JA SOSIAALIHUOLLON KEHITTÄMINEN
- HYVÄ KÄYTÄNTÖ –VERKOSTO  
KEHYs - Kansansairauksien ehkäisyn ja hoidon yhtenäiset käytännöt
- LAATUSUOSITUSTEN KÄYTTÖÖN OTTO  
Suosituksista normeiksi

An oval-shaped portrait of a man with a full beard and mustache, wearing a dark coat and a white cravat. The portrait is set against a dark, textured background.

**Oblomov on mies, jolla on paljon hyviä  
pyrkimyksiä, mutta ei voimaa toteuttaa niitä.  
Vähitellen Oblomov vajoaa täydelliseen  
toimettomuuteen ja hiipuu kohti ennenaikaista  
kuolemaa (Wikipedia)**

**IVAN ALEKSANDROVITŠ**

**GONTŠAROV**

**1812-1891**

"Päämäärä ei tarkoita  
minulle mitään,  
liike on minulle kaikki kaikessa"  
(das Endziel ist mir nichts,  
die Bewegung ist mir alles).



"Se pyörii sittenkin "  
(Eppur si muove)

