



Ylä-Savon Sote kuntayhtymä

Katsaus valmistelutilanteeseen 07.09.2009

Tj Leila Pekkanen



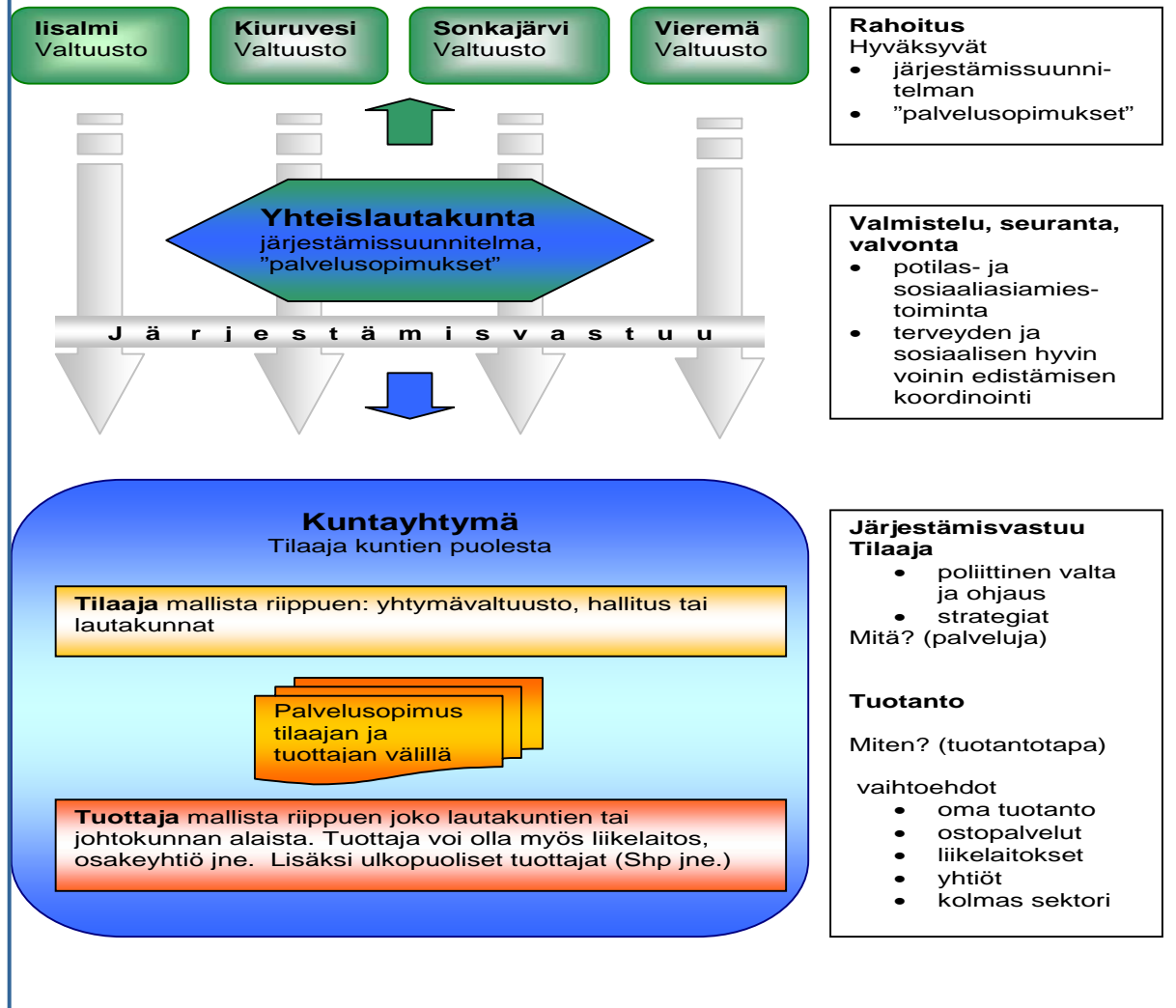
- Hallinto käynnistynyt 1.9.2009
 - Valtuusto, hallitus ja toimitusjohtaja
 - Avainhenkilöiden valinta
- Palvelutuotanto käynnistyy 1.1.2010
 - Palveluorganisaation valmistelu

- Omistajaohjaus
 - sopimusohjausjärjestelmä
- Strateginen johtaminen
- Henkilöstöjohtaminen
- Palvelutuotannon kehittäminen
 - Kuntamaisemamallin ja tilaaja-tuottaja mallin käyttöönotto

Ohjaavat sopimukset

- Perussopimus, 2 §, 3§ 8 §, 13 § (toiminnan organisointi)
- Seutusopimus
- Osapuolet ja tehtäväjako
 - **Peruskunnat** rahoitusvastuu
 - **Yhteislautakunta** valmistelu, seuranta, valvonta ja ohjaus
 - **Kuntayhtymä** järjestämisvastuu

1 Ylä-Savon yhteistoiminta-alueen organisoituminen



Suurtuotteet toiminnan ohjauksessa

SOSIAALI- JA TERVEYSPALVELUJEN TUOTERYHMÄJAKO

Vastaanottopalvelut <i>sis. laboratorio ja kuvantaminen</i>	Aikuisten psykososiaaliset palvelut	Perhepalvelut	
Hammashuoltopalvelut	Hoito- ja hoivapalvelut <i>sis. vanhustenpalvelut</i>	Vammaispalvelut	Toimeentulotuki ja työllistäminen
Erikoissairaanhoido	Kuntoutuspalvelut	Hallinto	Työterveys

Vertailu ja tuoteryhmäjako:

- Vertailu tehdään yllä olevalla Maisema-mallin mukaisella tuoteryhmäjaolla, joka on asiakaslähtöinen ja unohtaa turhat organisaatio- tai lakirajat.
- Benchmarkigissa käytettiin edellisen tilinpäätösvuoden tietoja

Resurssi- ja tilaustaulukoiden käyttöönoton yhteydessä kunnan ohjausjärjestelmäksi ja talousarvion pohjaksi sekä seurannan ja tilinpäätöksen työkaluksi tuoteryhmäkohtaiset taulukot räätälöidään kuntaan tai yhteistoiminta-alueelle sopiviksi.

Tuotekokonaisuudet sisältävät toisiinsa vahvasti liittyviä prosesseja

Maisema mittaristo
Antaa kokonaiskuvan
sosiaali- ja terveystaloudesta
Talousarvio, seuranta ja tilinpäätös
Makrotason vertailut

Tilaajan laatu

Asiakkaan laatu

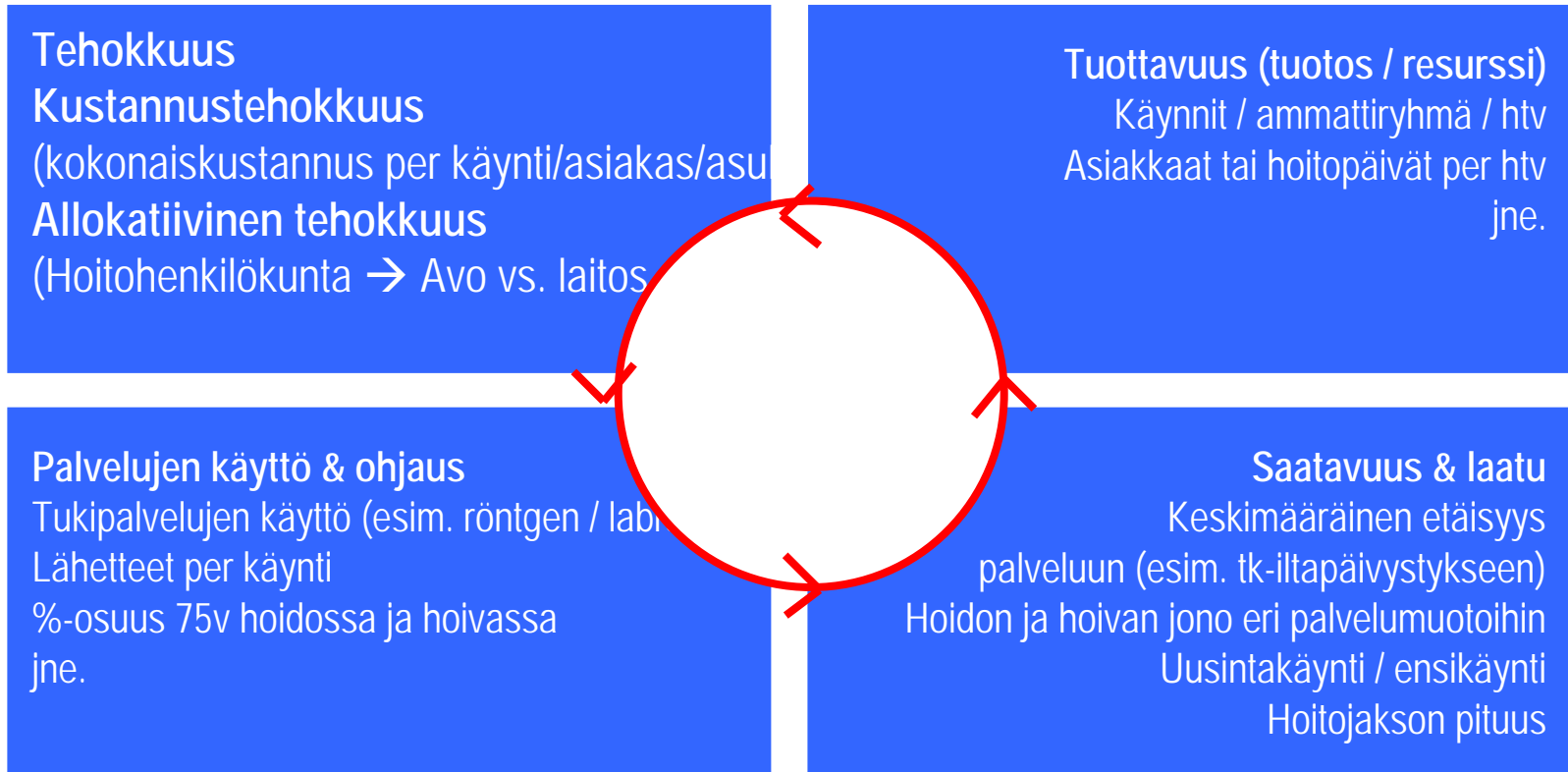
Vaikuttavuus

Tehokkuus

Tuotteistus

- ❑ Kokonaistarkastelun jälkeen voidaan pureutua syvemmälle esim. tuotteistukseen, tehokkuuteen lääkärin työn vaikuttavuuteen, terveydenedistämisen vaikuttavuuteen jne.
- ❑ Ilman kokonaisnäkemystä porautuessa syvemmälle on olemassa osaoptimoinnin vaara.

Tunnuslukujen pääkategoriat



Palvelujen määrittelyn periaatteita

- Palveluiden saatavuuden alueellinen yhdenvertaisuus
- Yhdenvertaisuus ei tarkoita sitä, että joka kuntakeskuksessa tai joka kylällä on sama palveluvarustus – tarkastelu tapahtuu kuntayhtymän toiminta-alueella
- **Liikkuuko asiakas vai palvelun tuottaja?**

**Kuntalaisen
näkökulma**

**Talouden
näkökulma**

**Demokratian ja
hallinnan
näkökulma**

Kuntalaisten kannalta

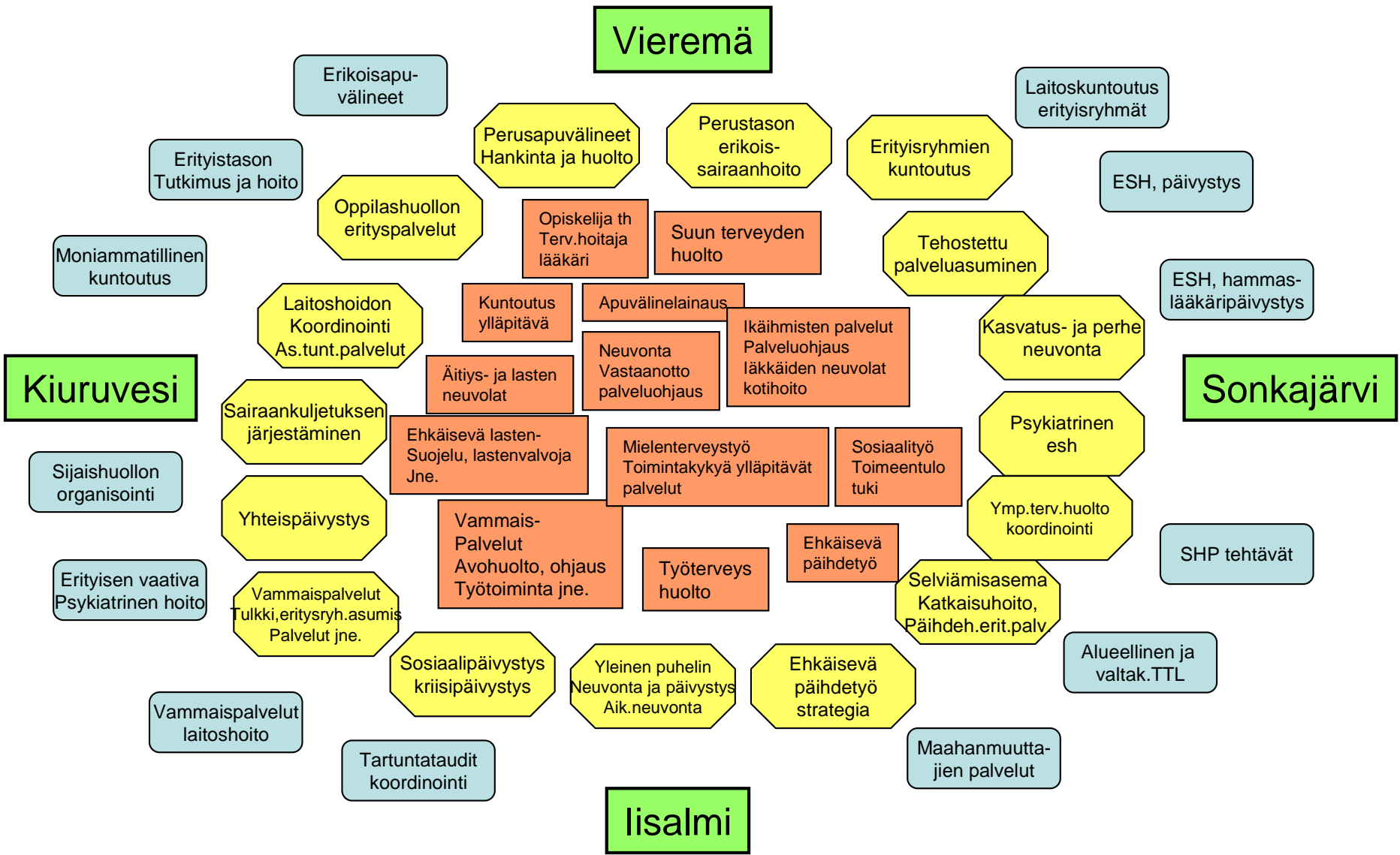
- tyytyväisyys
- saatavuus

Kunnan kannalta

- hinta/ laatu suhde
- säädökset
- kuntalaisten tyytyväisyys

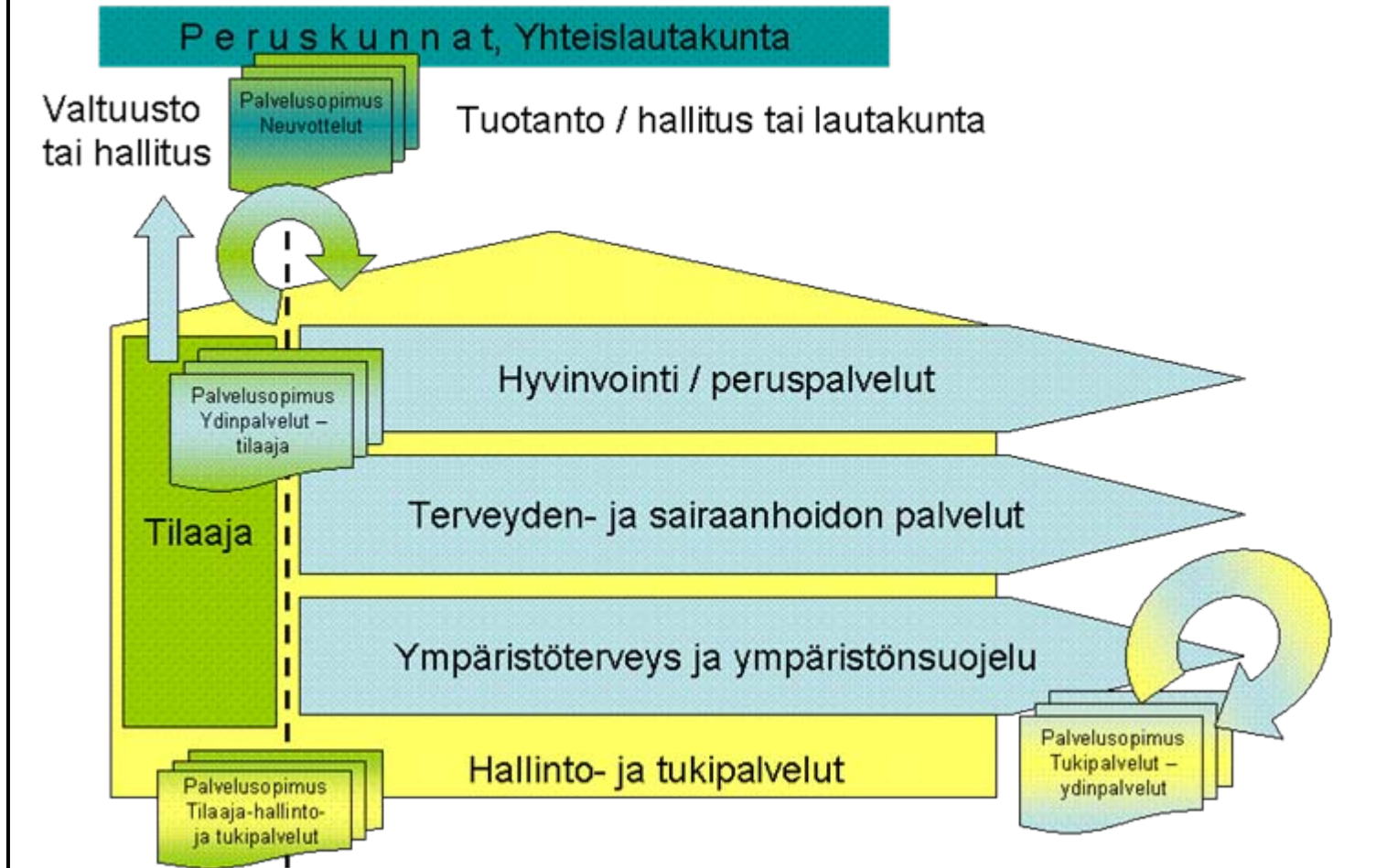
Yhteiskunnan kannalta

- saatavuus
- säädökset, lait, normit
- tehokkuus

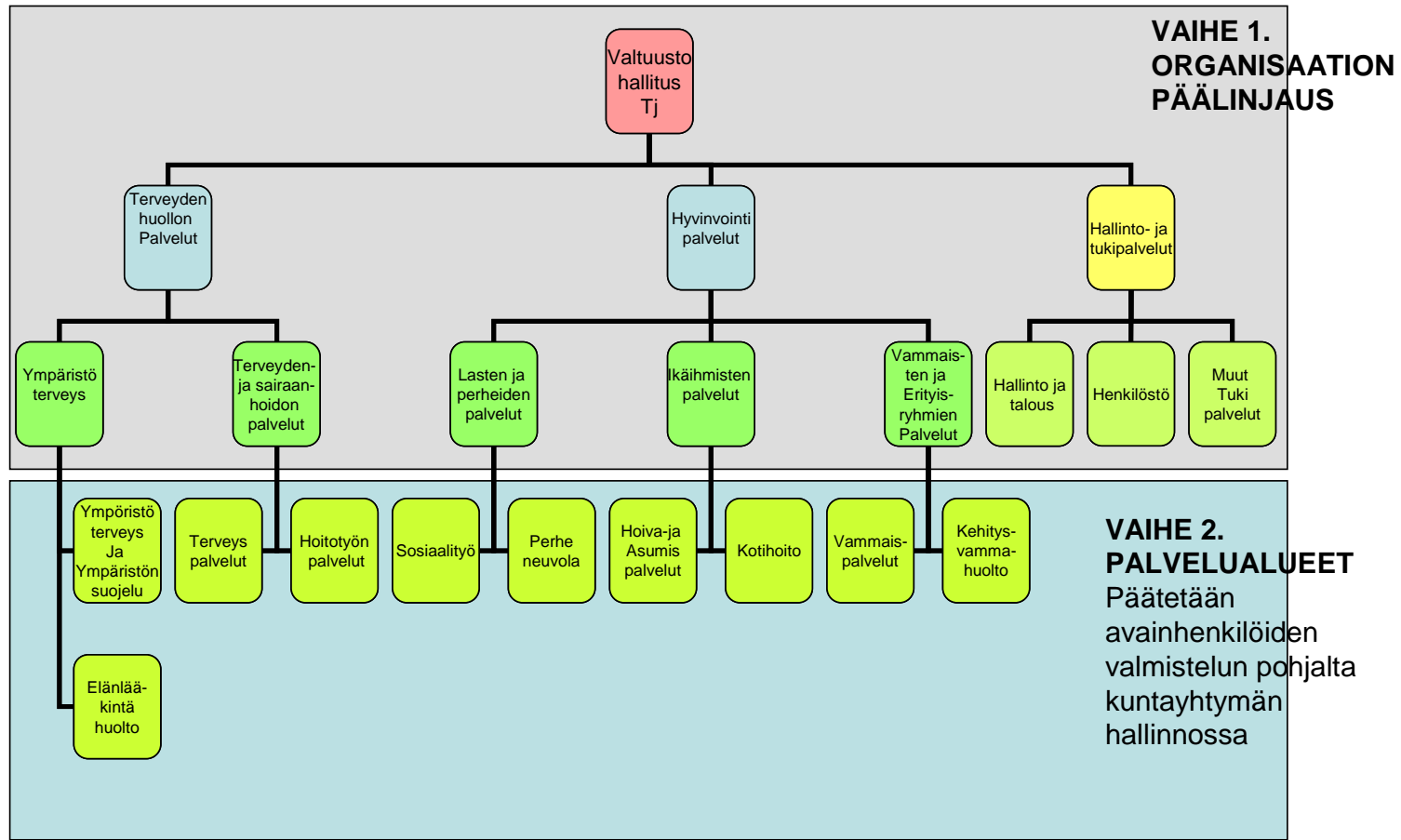


- **Talouden ja toiminnan ohjaus**
 - Perussopimuksessa määritelty palvelusopimusohjaus
 - Sovitettava yhteen järjestämisvastuuseen kuuluvien tehtävät ja kuntien taloudelliset resurssit

Ydinprosessit ja tilaaja-tuottajamalli, periaate



Kuntajohtajatyöryhmän esitys kuntayhtymän organisaatiomalliksi 19.8.2009 (Vaihtoehto 5)



Palvelualue	Menot Milj.€	Tulot Milj.€	Netto Milj.€	%	Henkilöstö	%
Terveydenhuolto yht.	91,3	18,5	72,8	62,2	793	59,4
Perusterveydenhuolto	55,0	6,3	48,7	41,6	374	28,0
Peruserikoissairaanhoido	36,3	12,2	24,1	20,6	419	31,4
Sosiaalihuolto	56,0	12,3	43,7	37,3	521	39,0
Ympäristöterveydenhuolto	1,3	1,0	0,3	0,3	17	1,3
Ympäristönsuojelu	0,3	0,0	0,3	0,3	4	0,3
Yhteensä	148,9	31,8	117,1		1335	



Rakennamme huomisen sosiaali- ja terveydenhuoltoa

***Voit saavuttaa monia suuria asioita,
mutta vain silloin, kun teet yhteistyötä
osaavien käsien kanssa.***

KIITOS MIELENKIINNOSTA
www.ylä-savo.fi