

SOSIAALI- JA TERVEYDENHUOLLON KEHITTÄMINEN

Soten tutkimus, suunnittelu ja
kehittäminen vastuualue – Kainuun
maakunta -kuntayhtymässä

VAIHE 1: Valmistautuminen kehittämistyön rakenteisiin

- Sosiaalialan kehittämissyksikkö - hanke Kainuuseen 2007 – 2009
 - Sote-johtajan asettama työryhmä soten tutkimus- ja kehittämistoiminnan uudelleenorganisoinnin valmistelusta (kevät 2009)



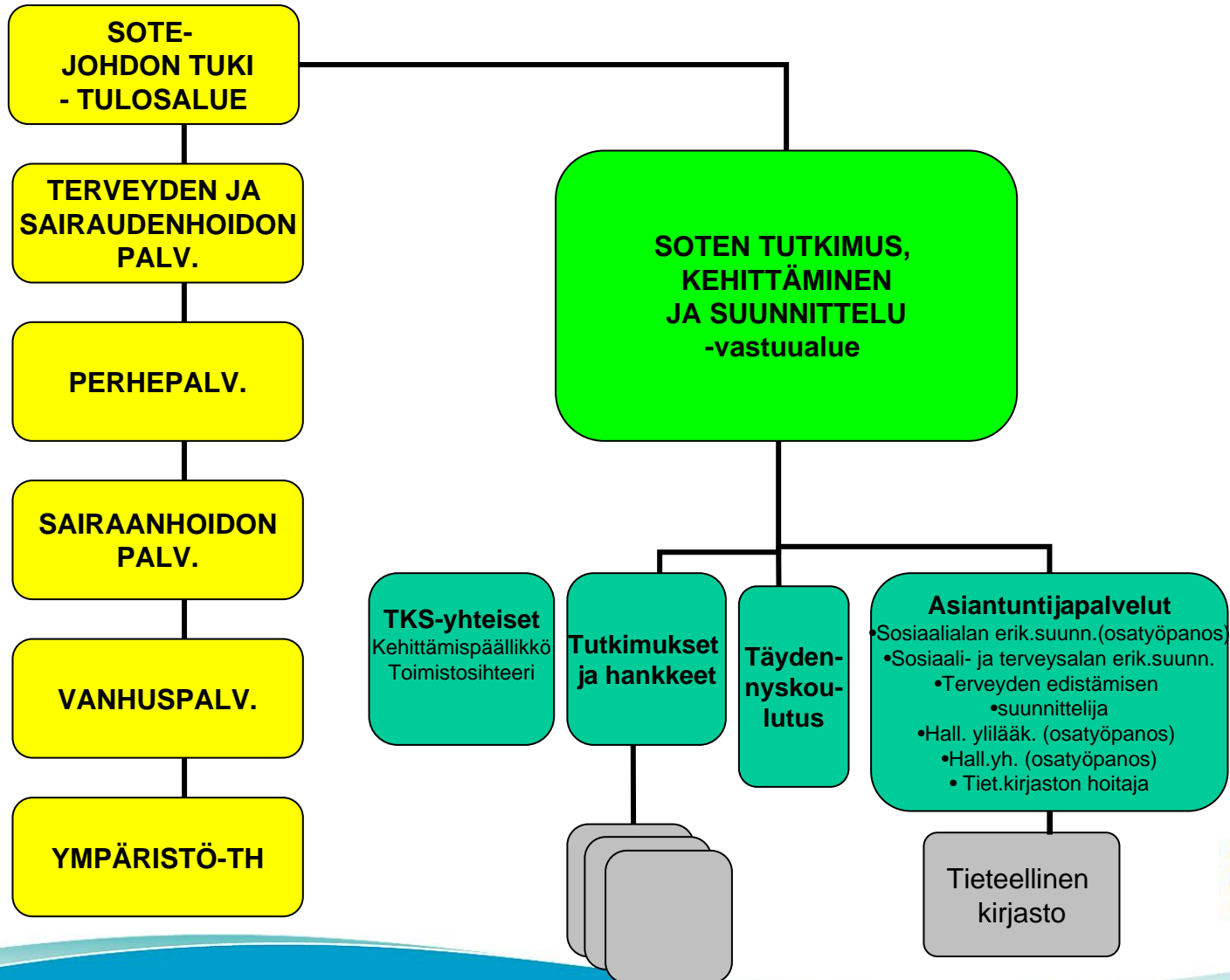
VAIHE 2: Organisaation muutos

- STLTk hyväksynyt sosiaali- ja terveystoimialan organisaatiomuutoksen 24.6.2009, (MH 31.8.2009, § 213)
 - Soten johdon tuen tulosalueelle perustetaan tutkimus, kehittäminen ja suunnittelu –vastuualue
 - Maakuntajohtajan päätöksellä (§ 47 / 2009) vastuualueen esimieheksi kehittämisspäällikkö Marita Pikkarainen



VAIHE 3: Toiminnan käynnistyminen ja yhteistyön tuki

- Pohjois-Suomen monialaiset sote-palvelut (PaKaste)
 - Soten kehitystyön koordinointi
 - Tutkimustoiminnan ja tutkittuun tietoon perustuvan toiminnan vahvistaminen
 - Pohjois-Suomen yhteisen kehittämisrakenteen luominen



- **Soten tutkimus- ja kehittämistoiminta on palveluiden uudistamista ja toiminnan kehittämistä tukevaa sekä innovointiin haastavaa**
 - *suunnittelua ja tiedon tuottamista*
 - *tutkimus- ja kehittämistyötä*
 - *selvitys- ja valmistelutyötä*
 - *koordinointia ja resurssien hallintaa*
- **Toiminnassa korostuvat yhteistoiminta asiakaspalveluyksiköiden kanssa sekä verkostoituminen ja kumppanuudet.**

1. Tutkimus- ja kehittämistoiminnan koordinointi

- Hallinta, johtaminen, yhteistyö

2. Palvelujen kehittämisen tuki

- Resurssit, valmistelu- ja toteutustuki, suunnittelutyö

3. Tiedonhankinta ja käsittely

- Tilastot, seuranta ja ennakointi

TOIMINTATAVAT JA RESURSSIT

- Kehittäjä-työntekijä –malli
 - Perustyöstä kehittäjäksi
 - Määräaikainen, suunnitelmallinen kehittämistehtävä
 - **Esimerkkejä:** vammaispalveluiden kirjaamiskäytännöt, aikuissosiaalipalveluiden kehittäjä-sosiaalityöntekijä, videoneuvottelulaitteiden käyttöönotto, kehittäjä-sairaanhoitaja
- Asiantuntijapalvelut
 - Suunnittelu ja valmistelu, hanketuki
- Henkilöstöaloitetoiminta
- Kehittäjä-asiakkaat
 - Toimeentulotuen ohjeistuksen selventäminen
 - Vanhuspalvelut
 - Terveysten ja hyvinvoinnin osallisuus

Ohjelmajohtaminen

- Kootaan yksittäiset hankkeet ja toimenpiteet kokonaisuuksiksi
- Asiantuntijaohjaus ja tuki

Asiantuntijatyö

- Tehtävien ja vastuiden tarkentaminen
- Asiantuntijakokoukset

Hankehallinta

- Delegointipäätökset hankkeiden lähiesimiestehtävistä
- Projektitoiminnan kokoukset
- Hankevalmistelun käytännöt

Kehittämisviestintä

- Sos.median hyödyntäminen tiedon jakamisessa, oppimisessa ja osallisuudessa
- Tiedon muoto päätöksenteossa
- Viestintäryhmä

Yhteistyö aluekehityksen ja koulutustoimialan kanssa

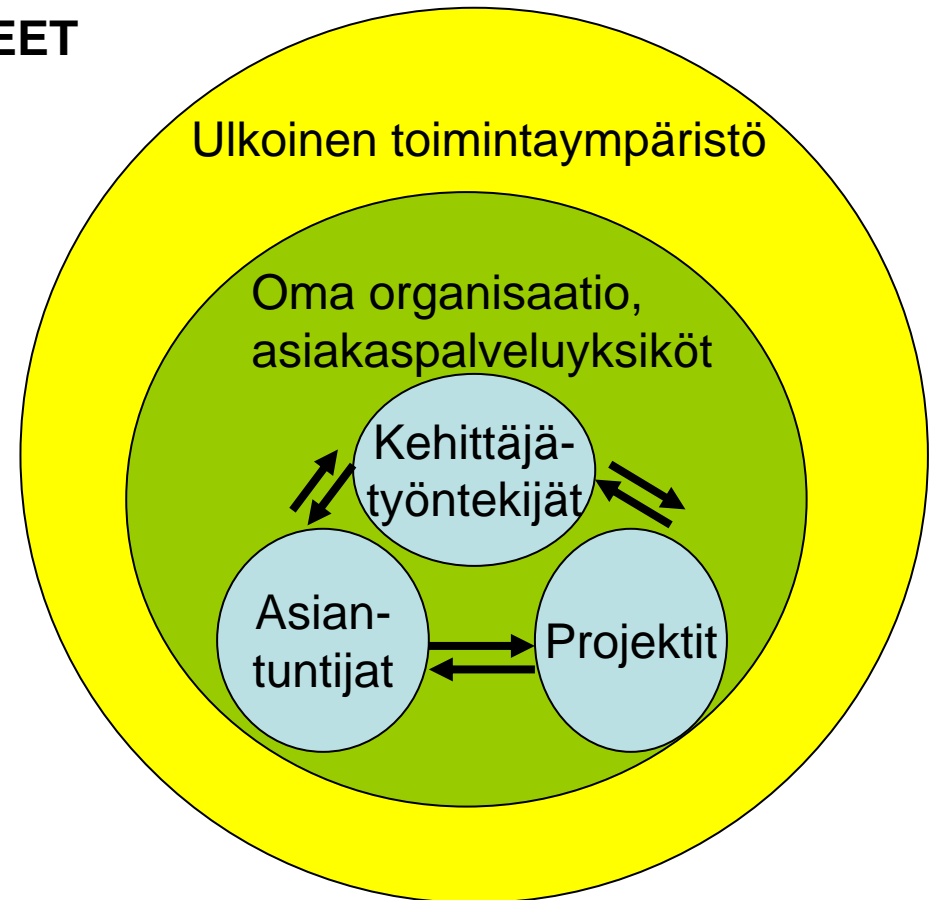
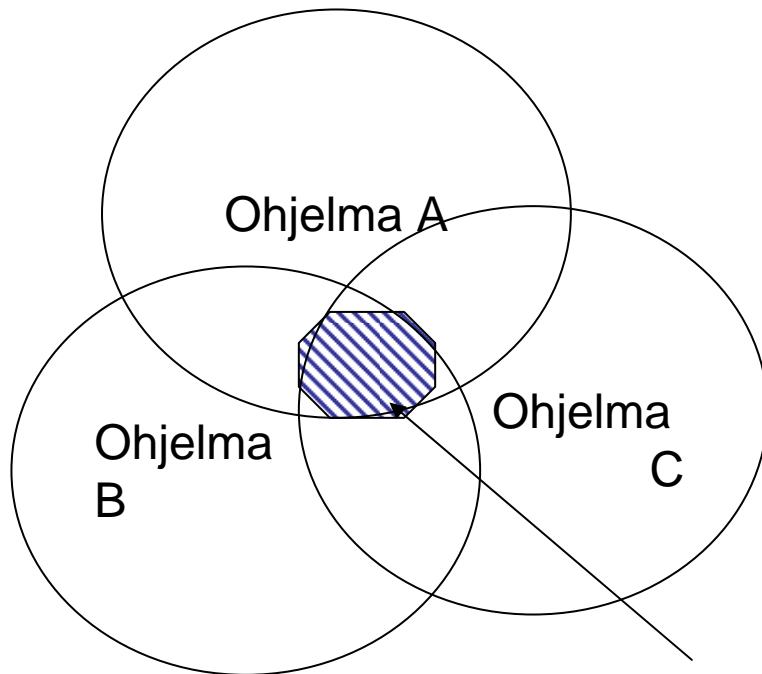
- Kuntayhtymän sisäinen kumppanuus

Muu kumppanuustoiminta

- LivingLab ja Testbed –yhteistyö
- Tutkimus- ja opetusyhteistyö
- 3. sektori, Kansalaisareena
- Kehittäjä-asiakkaat
- Kansainvälisyys

ESIMERKIKSI NYKYISET PAINOPISTEET

- Hyvinvoinnin ja terveyden edistäminen
- Työllisyyden edistäminen
- Perusterveydenhuolto
- Soten rakenteiden kehittäminen



Innovaatiot, ratkaisut = lisäarvo

PaKaste

[Back](#) ←

KYTKE

Itsehoidon vahvistaminen

- Kehitetään ja käyttöön otetaan Kainuun Omahoitojärjestelmä.

Ylisektorisen prosessin ja johtamisen kehittäminen

- Nopean diagnostiikan yksikön ja maakunnan ”kotoa kotiin” -prosessi

Sosiaali- ja terveydenhuollon yhteinen asiakastyö

- Käynnistetään CCM-kehittäminen ja valmistellaan asiakkaan valmentamis- ja voimaannuttamistyöskentely.

RAMPE

Osaaminen ja työnjakomallit

- PTL-koulutuksen koordinointi- ja valmennusmalli
- Hoitotyön vastaanotto toiminnan kehittäminen
- CCM-toimintamallin soveltaminen ja juurruttaminen.

CCM-vertailututkimus 2010-

- Tutkitaan CCM-mallin toimintaa ja vaikuttavuutta.
- Yleislääketieteen professorin ohjauksessa

Suun terveydenhuolto

- Työnjaon kehittäminen
- Itsehoidon ja ehkäisevän työn kehittäminen ikääntyvien suun terveyden ylläpitämiseksi
- Suun terveydenhuollon vahvempi integrointi perusterveydenhuollon kokonaisuuteen